

**Management  
rapportage  
sociale zaken  
1e kwartaal  
2014**

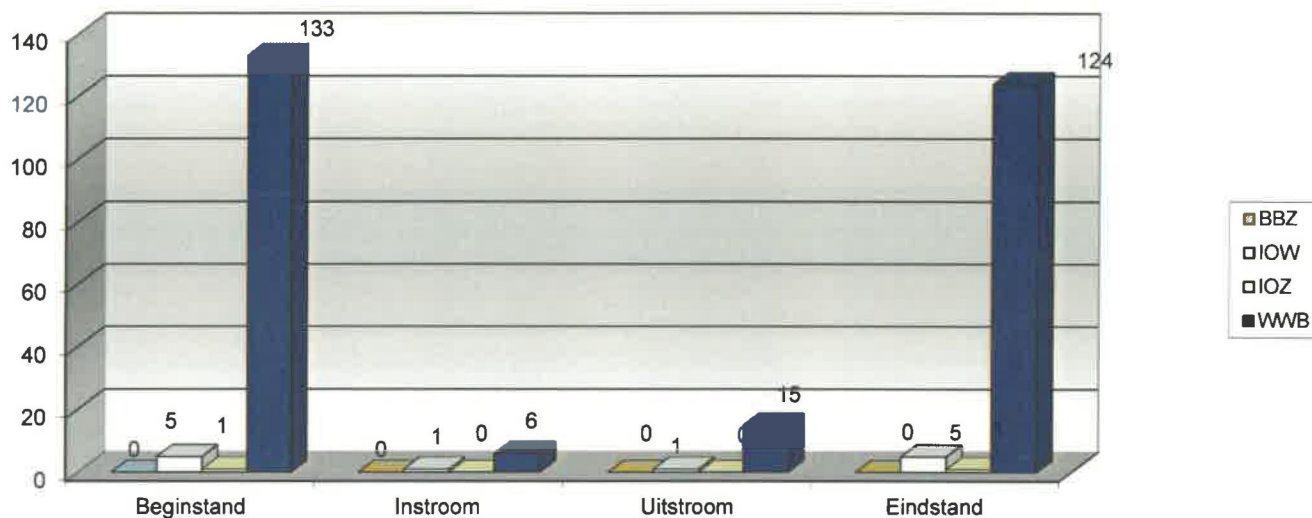
**In- en uitstroom**

Begindatum verslagperiode: 1-1-2014

Einddatum verslagperiode: 31-3-2014

Regeling	Beginstand	Instroom	Uitstroom	Eindstand
BBZ	0	0	0	0
IOW	5	1	1	5
IOZ	1	0	0	1
WWB	133	6	15	124
<b>Totaal</b>	<b>139</b>	<b>7</b>	<b>16</b>	<b>130</b>

**In- en uitstroom**



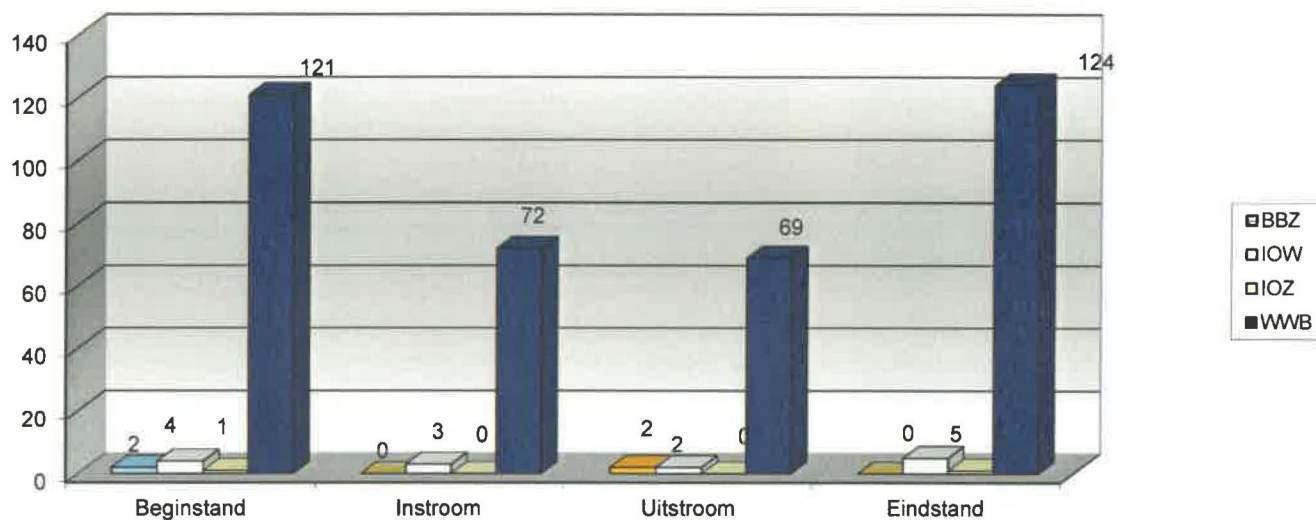
## In- en uitstroom

Begindatum verslagperiode: 1-4-2013

Einddatum verslagperiode: 31-3-2014

Regeling	Beginstand	Instroom	Uitstroom	Eindstand
BBZ	2	0	2	0
IOW	4	3	2	5
IOZ	1	0	0	1
WWB	121	72	69	124
<b>Totaal</b>	<b>128</b>	<b>75</b>	<b>73</b>	<b>130</b>

### In- en uitstroom

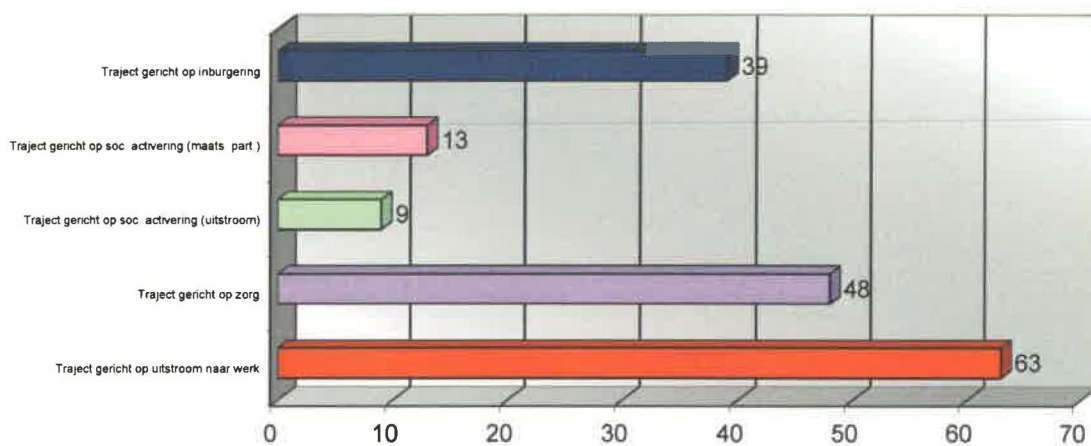


## Aantal personen op traject

Peildatum: 1-1-2014

Code	Trajectsoort	Aantal
1	Traject gericht op uitstroom naar werk	63
2	Traject gericht op zorg	48
3	Traject gericht op soc. activering (uitstroom)	9
4	Traject gericht op soc. activering (maats. part.)	13
5	Traject gericht op inburgering	39
<b>Totaal</b>		<b>172</b>

Aantal personen op traject

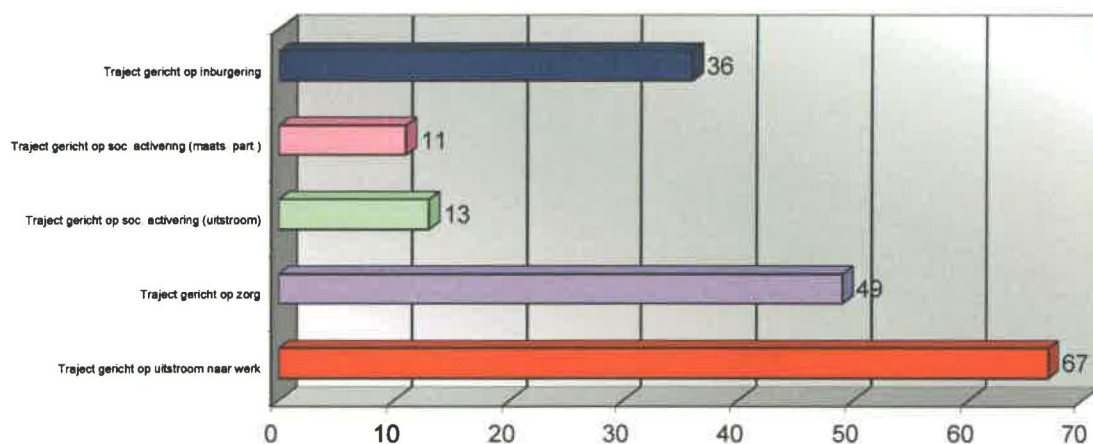


Aantal personen op traject

Peildatum: 1-4-2014

Code	Trajectsoort	Aantal
1	Traject gericht op uitstroom naar werk	67
2	Traject gericht op zorg	49
3	Traject gericht op soc. activering (uitstroom)	13
4	Traject gericht op soc. activering (maats. part.)	11
5	Traject gericht op inburgering	36
<b>Totaal</b>		<b>176</b>

Aantal personen op traject

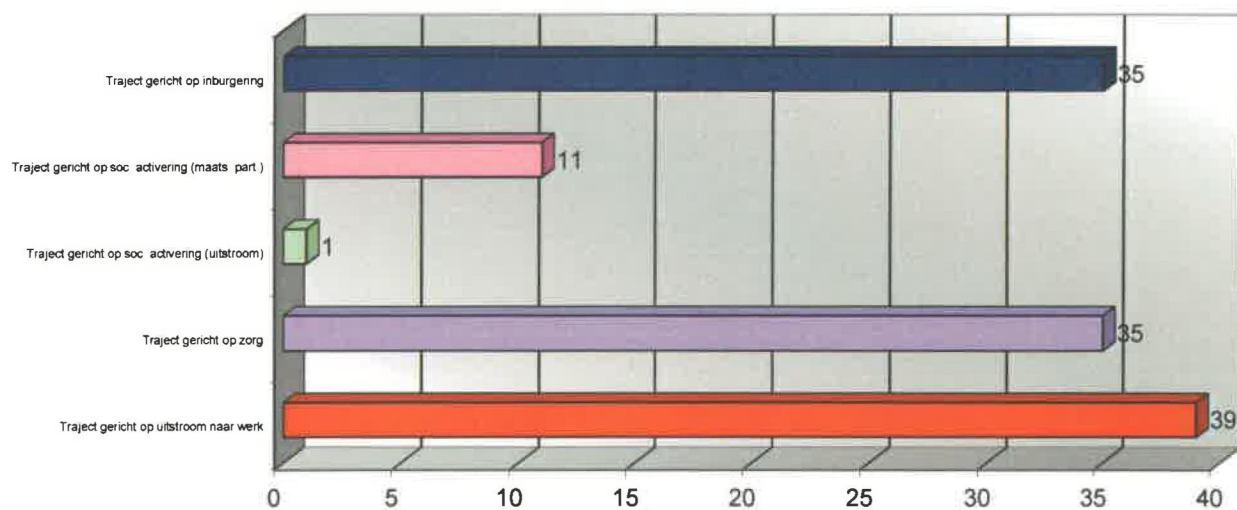


## Aantal personen op traject

Peildatum: 1-1-2013

Code	Trajectsoort	Aantal
1	Traject gericht op uitstroom naar werk	39
2	Traject gericht op zorg	35
3	Traject gericht op soc. activering (uitstroom)	1
4	Traject gericht op soc. activering (maats. part.)	11
5	Traject gericht op inburgering	35
<b>Totaal</b>		<b>121</b>

Aantal personen op traject



**Actieve personen naar geslacht**

Peildatum: 14-04-2014

Code	Omschrijving	Clients	Partners	Totaal
M	Man	70	5	75
V	Vrouw	61	29	90
<b>Totaal</b>		<b>131</b>	<b>34</b>	<b>165</b>

Actieve personen naar geslacht

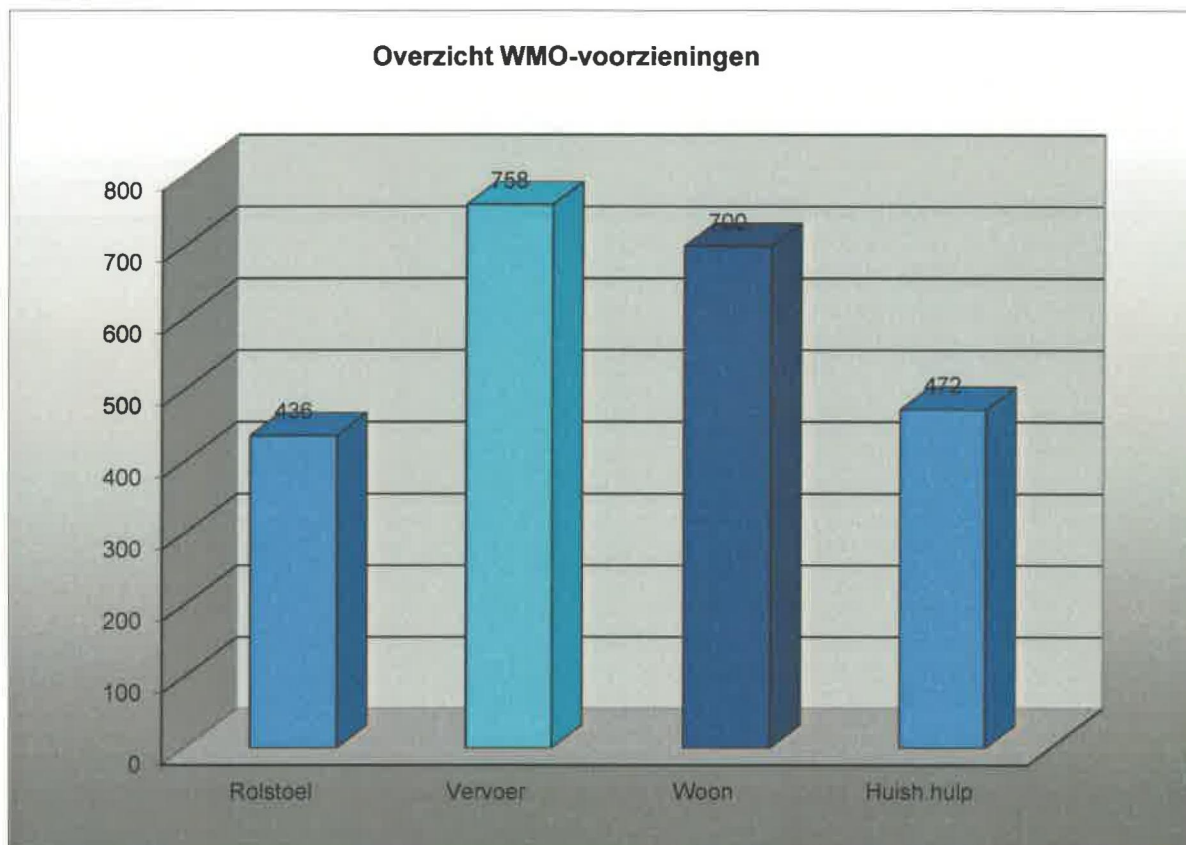


## Overzicht WMO-voorzieningen

Peildatum: 1-1-2014

Omschrijving	Aantal op peildatum
Rolstoel	436
Vervoer	758
Woon	700
Huish.hulp	472
<b>Totaal</b>	<b>2366</b>

Overzicht WMO-voorzieningen



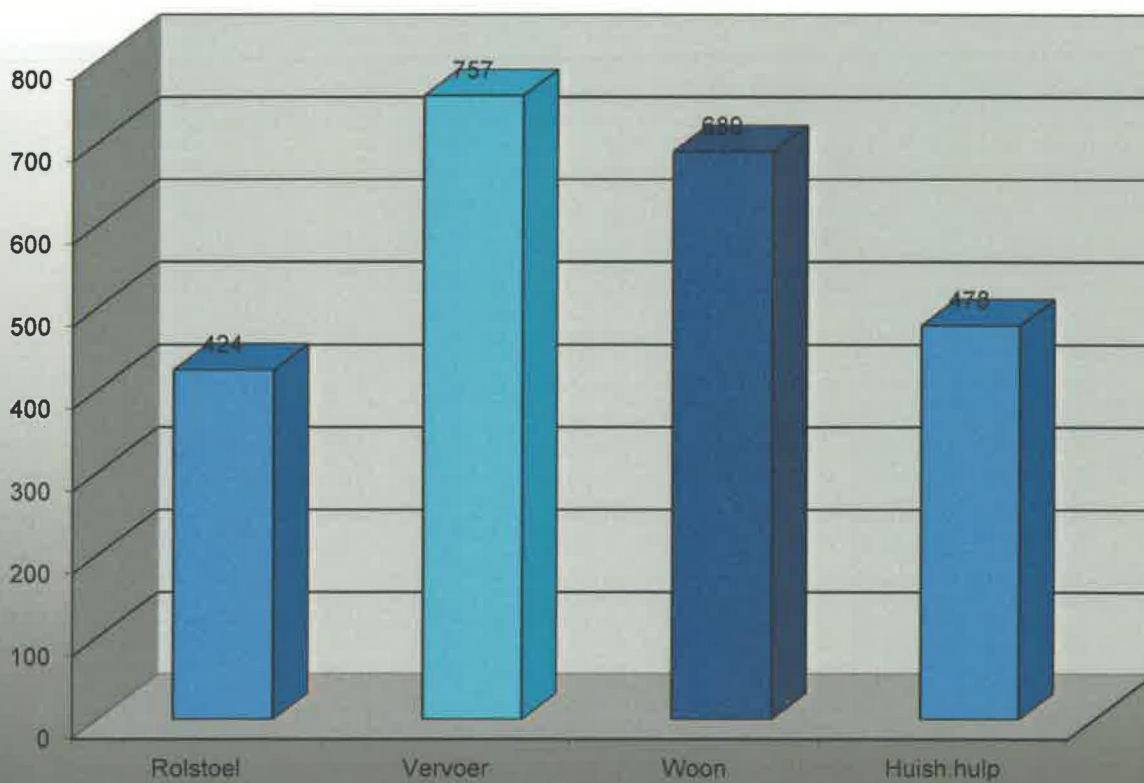


## Overzicht WMO-voorzieningen

Peildatum: 1-4-2014

Omschrijving	Aantal op peildatum
Rolstoel	424
Vervoer	757
Woon	689
Huish.hulp	478
<b>Totaal</b>	<b>2348</b>

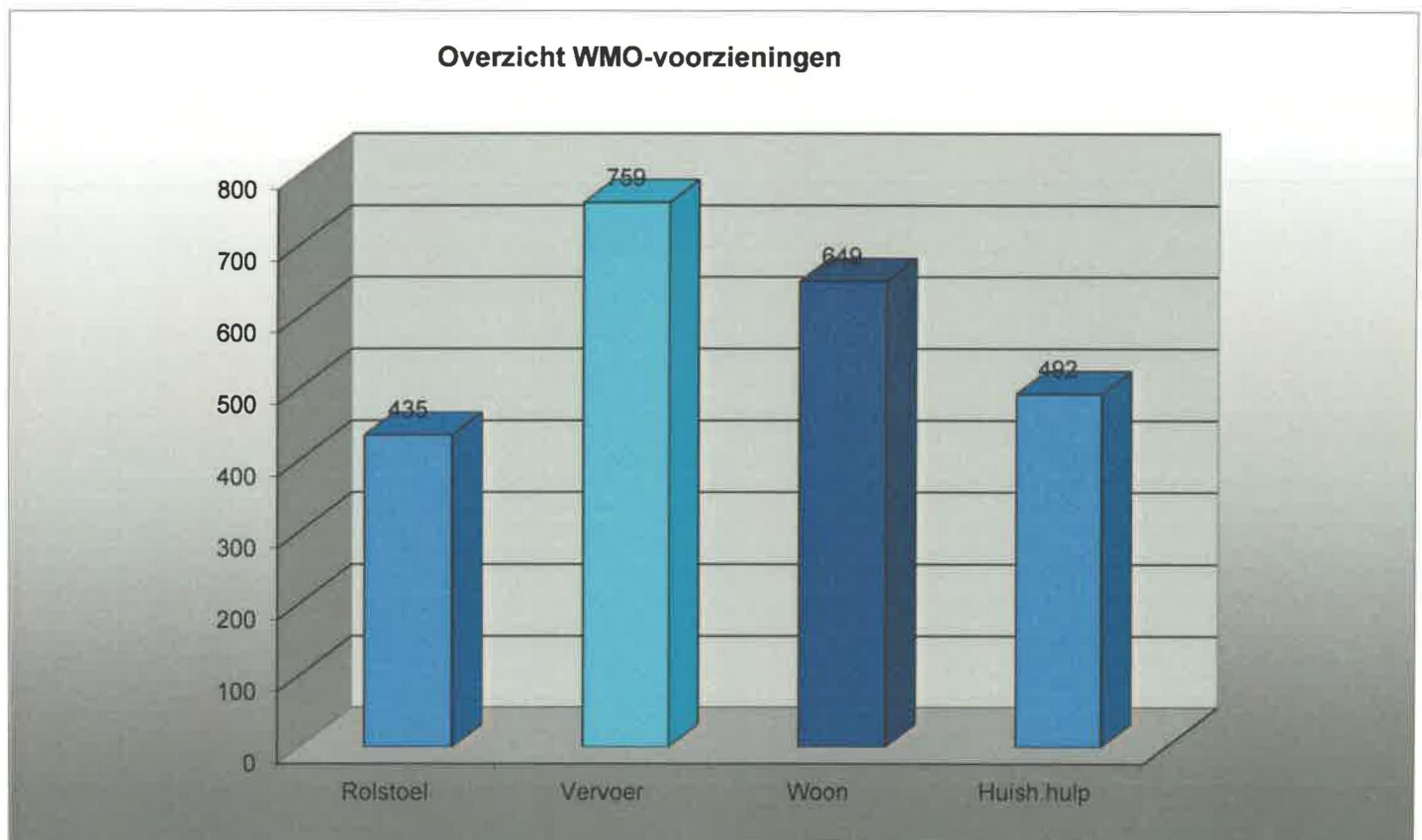
Overzicht WMO-voorzieningen



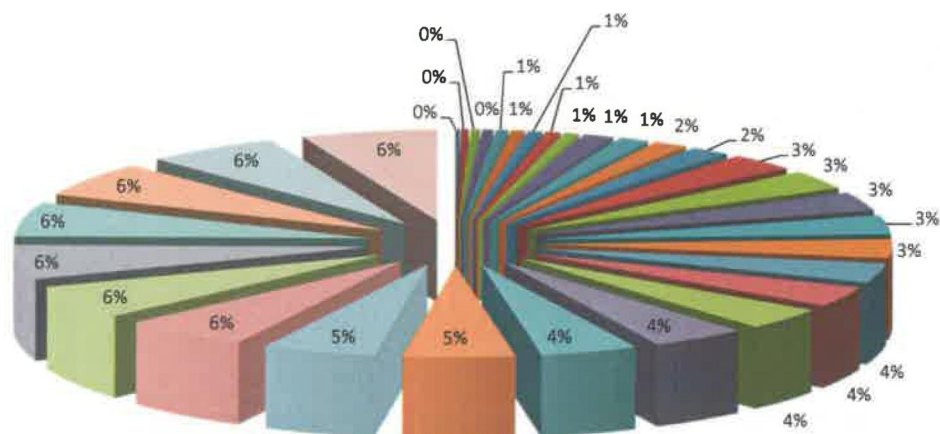
Overzicht WMO-voorzieningen

Peildatum: 1-4-2013

Omschrijving	Aantal op peildatum
Rolstoel	435
Vervoer	759
Woon	649
Huish.hulp	492
<b>Totaal</b>	<b>2335</b>



## Verstrekkingen bijzondere bijstand



- |                                       |                                       |                                       |
|---------------------------------------|---------------------------------------|---------------------------------------|
| ■ Langdurigheidstoeslag               | ■ Verwarmings- verlichtingskosten     | ■ Maaltijdvoorziening                 |
| ■ Toeslag boven norm                  | ■ Aanvullende bijstand <21 jaar       | ■ Over.alg.levensb./Toel.kind.tm 17jr |
| ■ Over.alg.levensb./Uitg.sport/cultr. | ■ Huishoudelijke hulp of gezinshulp   | ■ Huish.hulp of gezinsh./Thuiszorg    |
| ■ Kosten inrichting of huisraad       | ■ Kstn.inricht.of huisr./65Pluspremie | ■ Woonkosten tot huurtoeslaggrens     |
| ■ Alarmsysteem                        | ■ Overige vervoerskosten              | ■ Overige kosten maatsch. Zorg        |
| ■ OV.kstn.maatsch.zorg/Bewindvoer.    | ■ Ov.kstn.maatsch.zorg/Zwemles kind.  | ■ Ov.kstn.maatsch.zorg/Peutersp-zaal  |
| ■ Rente/afloss.schulddelging/KNW      | ■ Betaling n.a.v. borgstelling        | ■ Rechtsbijstand                      |
| ■ Reiskosten arbeid of scholing       | ■ Kosten identificatie                | ■ Geneesmiddelen                      |
| ■ Brill                               | ■ Kosten i.v.m. geboorte              | ■ Kosten fysiotherapie/psychotherapie |
| ■ Kosten tandarts                     | ■ Kosten tandarts/Orthodontie         | ■ Overige medische/paramedische hulp  |
| ■ Ov.med./paramed.hulp/Pedicure       | ■ Overige kosten                      |                                       |