



# Verkenning Centrumplan De Goorn

11 maart 2024  
Dick van Veen



**dickvanveen**  
VERKEER **ONTWERP** OPENBARE RUIMTE



- Onveilige verkeerssituatie Dwingel – Vijverhof, met name voor schoolgaande kinderen.
- Verbetering van de huidige ambulante handelsplaats en haar parkeergelegenheid langs de Vijverhof.
- Dit samen uitwerken in een totaalontwerp, waarin een verkeersveilige, groene verblijfs- en handelsplek ontstaat.





# Schetsontwerp Centrumplan



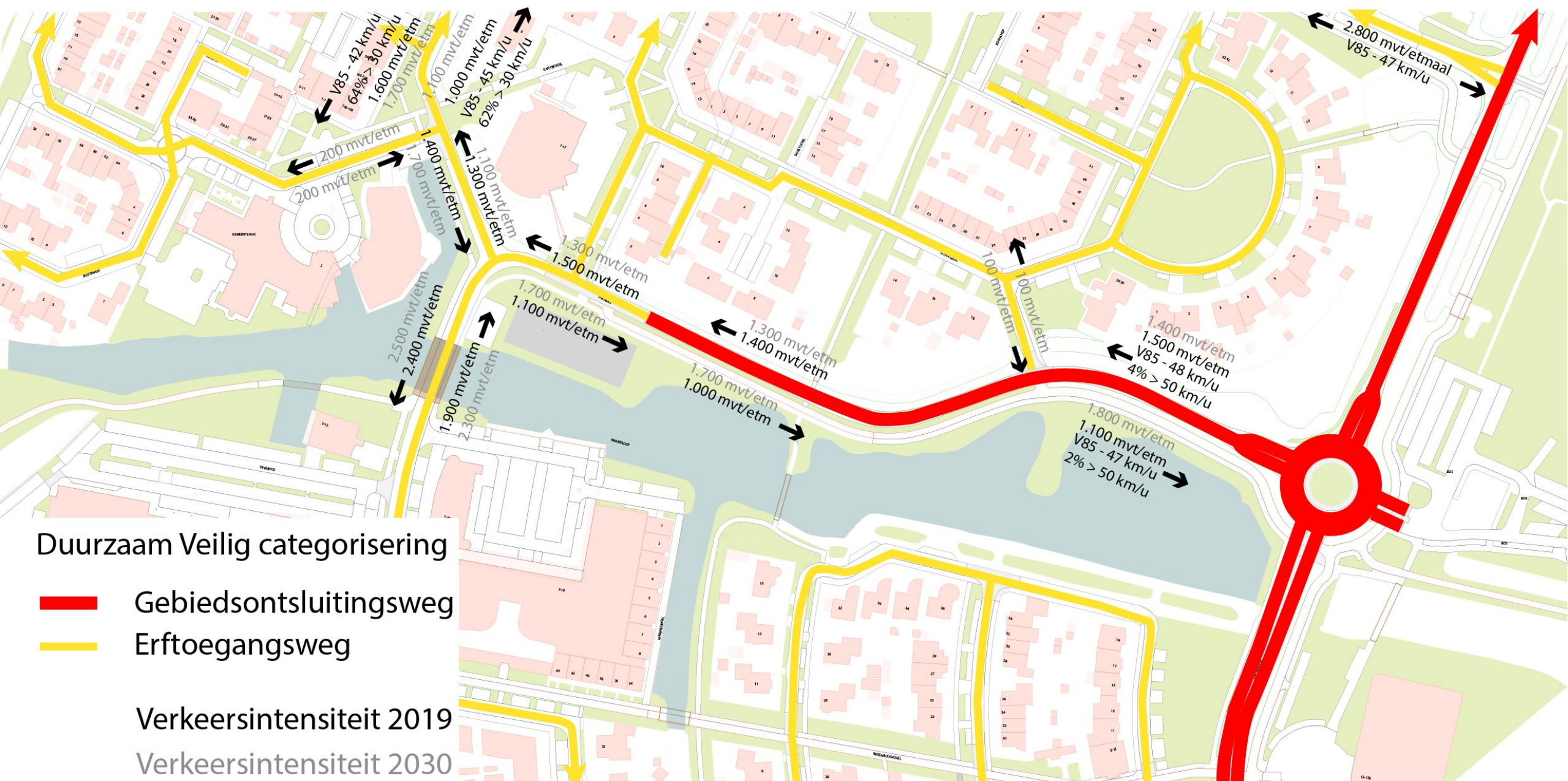
**dickvanveen**

VERKEER ONTWERP OPENBARE RUIMTE







# Verkeerskundige situatie



Duurzaam Veilig categorisering

-  Gebiedsontsluitingsweg
-  Erftoegangsweg

Verkeersintensiteit 2019

Verkeersintensiteit 2030



# Verkeerskundige aandachtspunten



Ongelijkwaardige kruising, ruime bochtstraal voor de auto, oversteken fietsers lastig



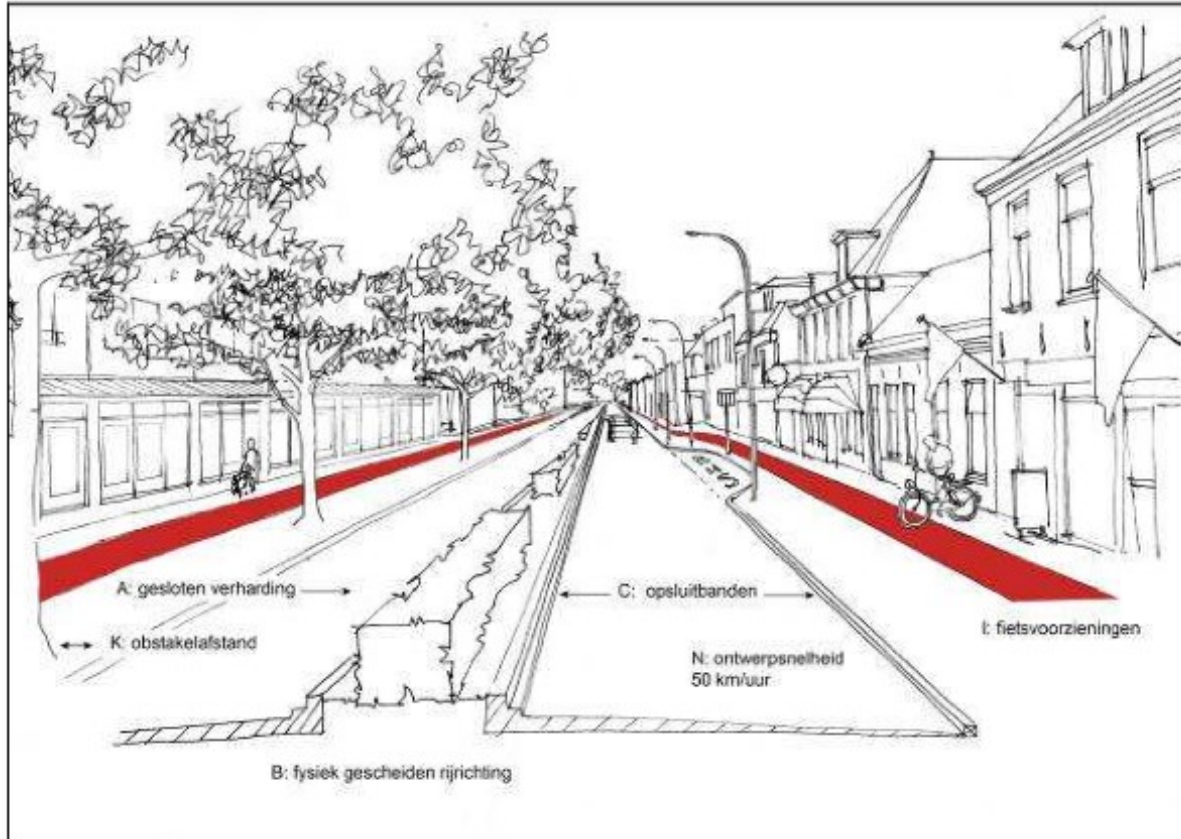
Sobere 30 km/u poort zonder noemenswaardige snelheidsremmer



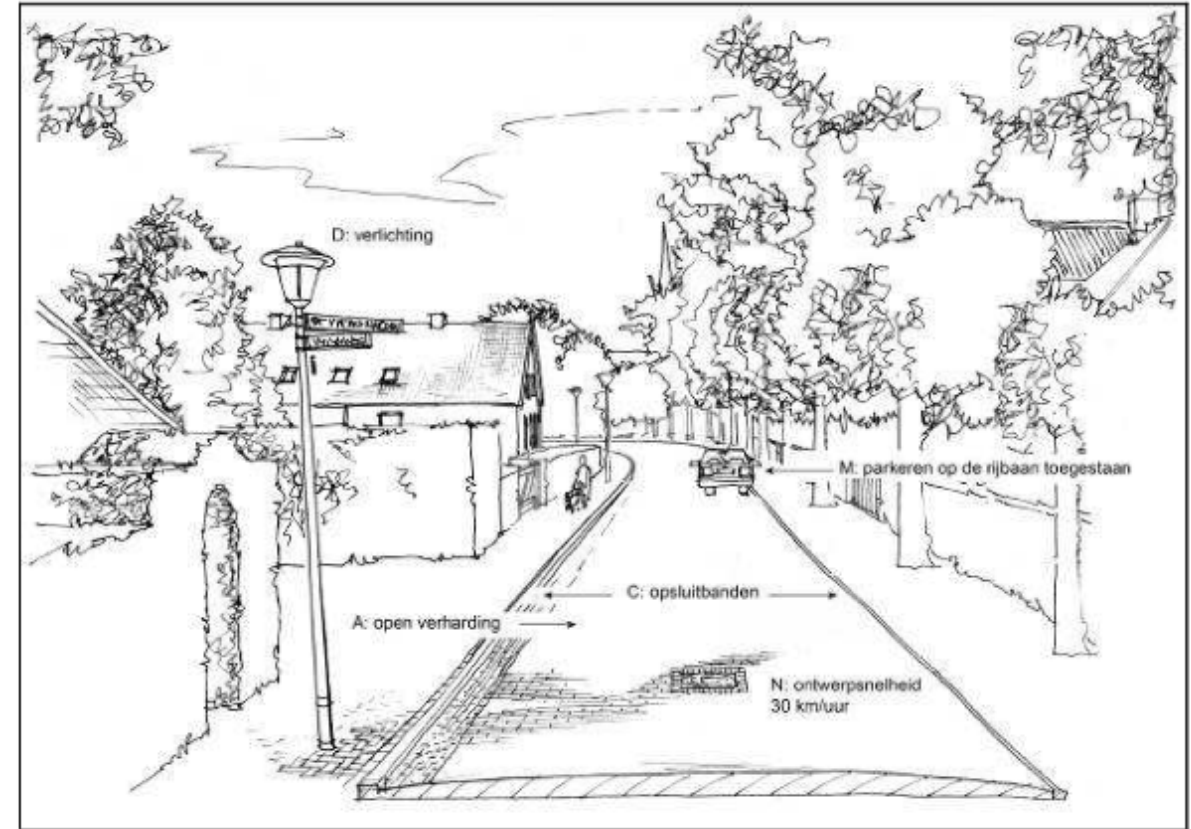
Drukste wegvak, zonder enige fietsvoorzieningen.



# Duurzaam Veilig inrichtingsprincipe



Gebiedsontsluitingsweg: 50 km/u, gescheiden rijbanen, aparte fietsvoorzieningen, voorrang bij zijstraten.

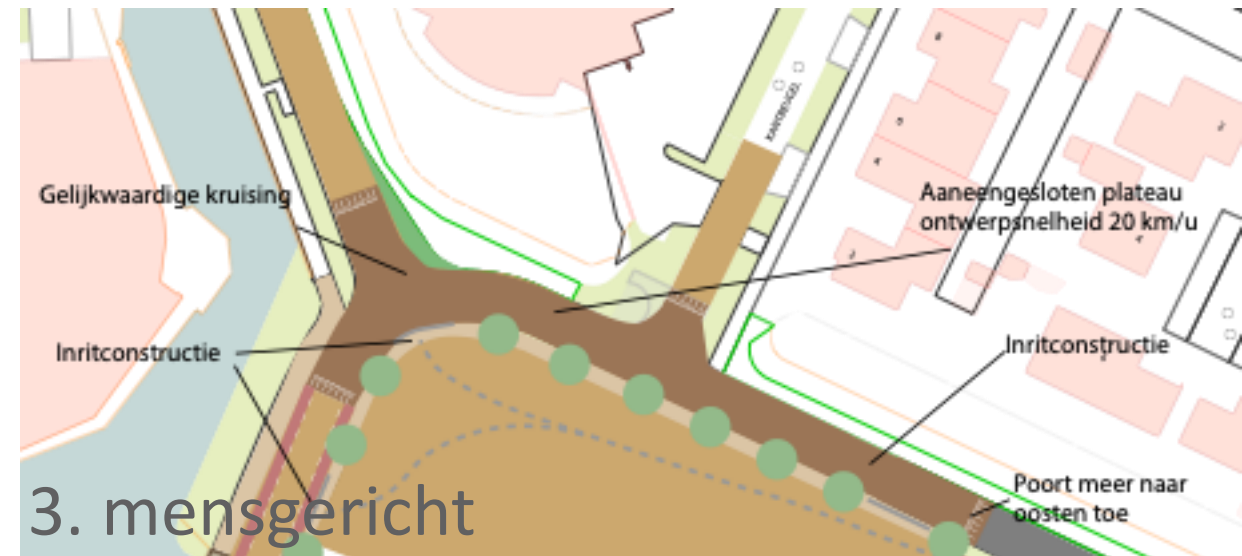
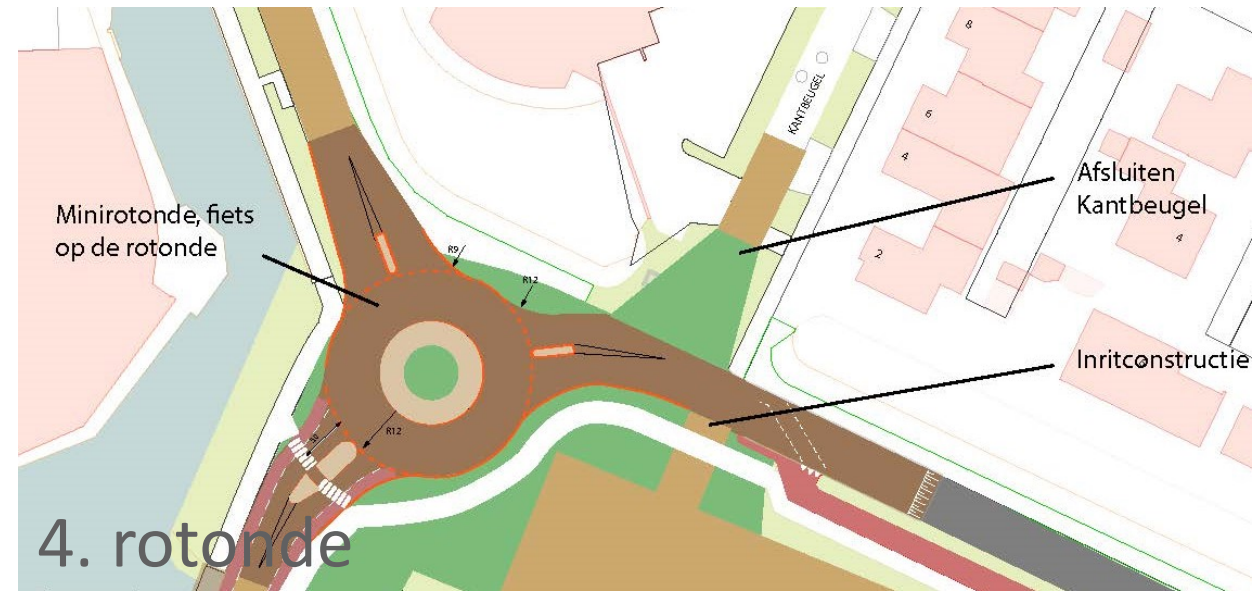
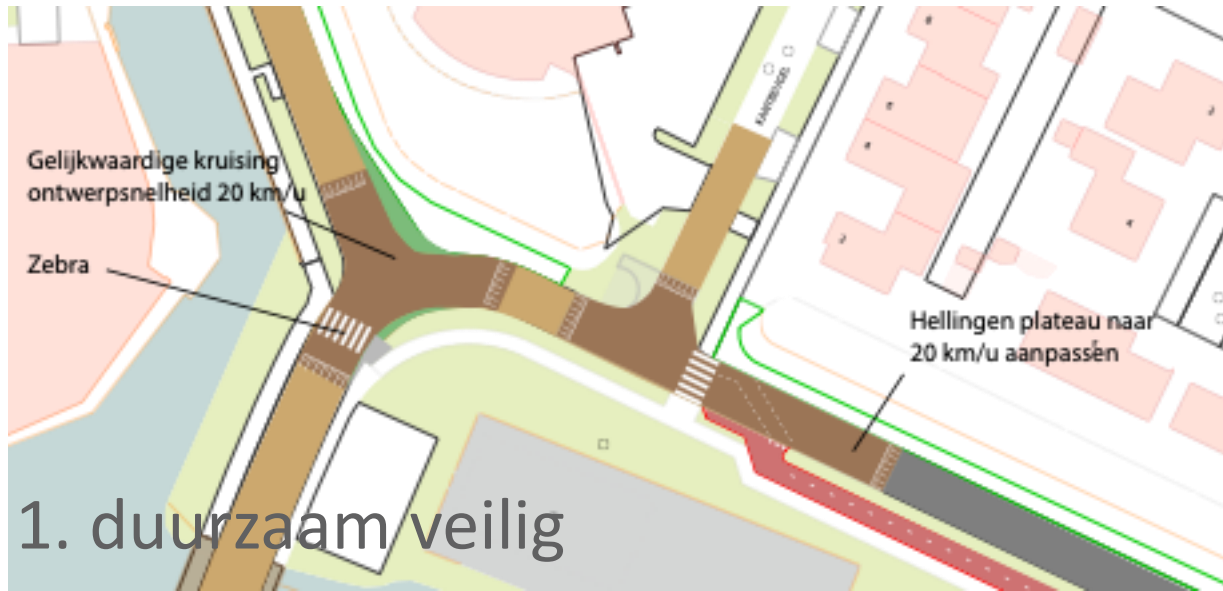


Erftoegangsweg: 30 km/u, gemengde rijbaan, zonder aparte fietsvoorzieningen, gelijkwaardige zijstraten, snelheidsremmers.





# Vier oplossingsrichtingen





# Verkeerskundige voorkeursprincipe





# Schetsontwerp Centrumplan

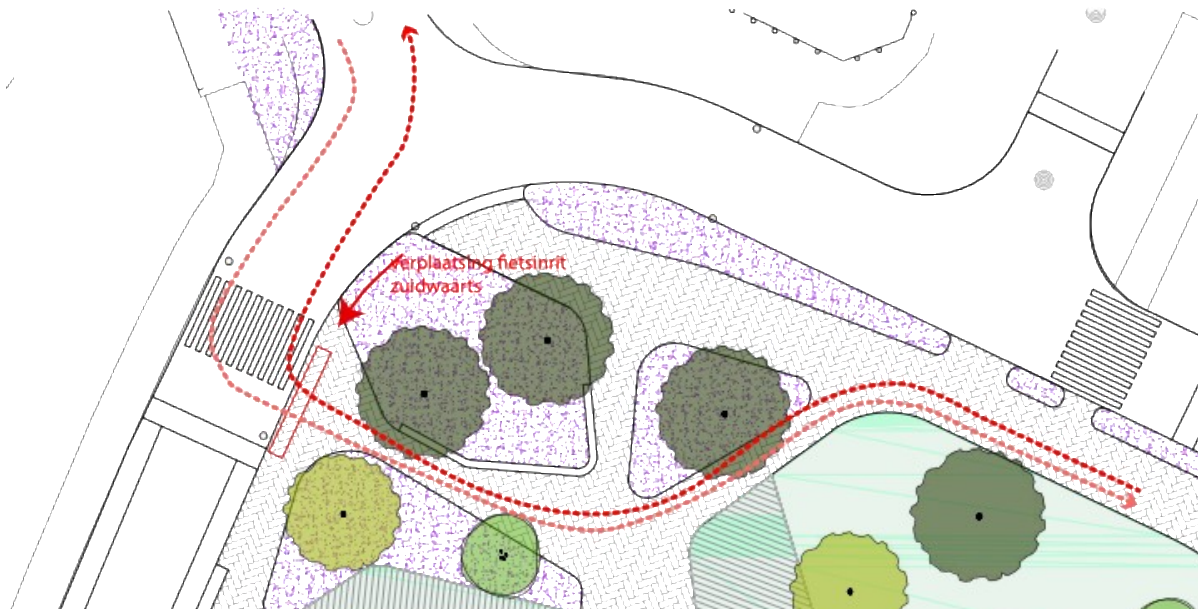
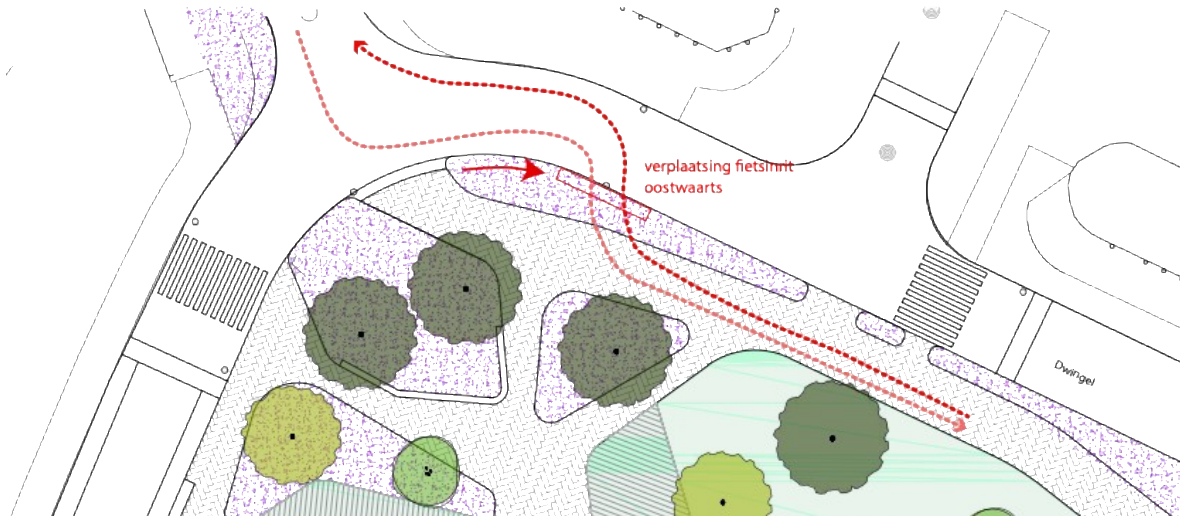


**dickvanveen**

VERKEER ONTWERP OPENBARE RUIMTE

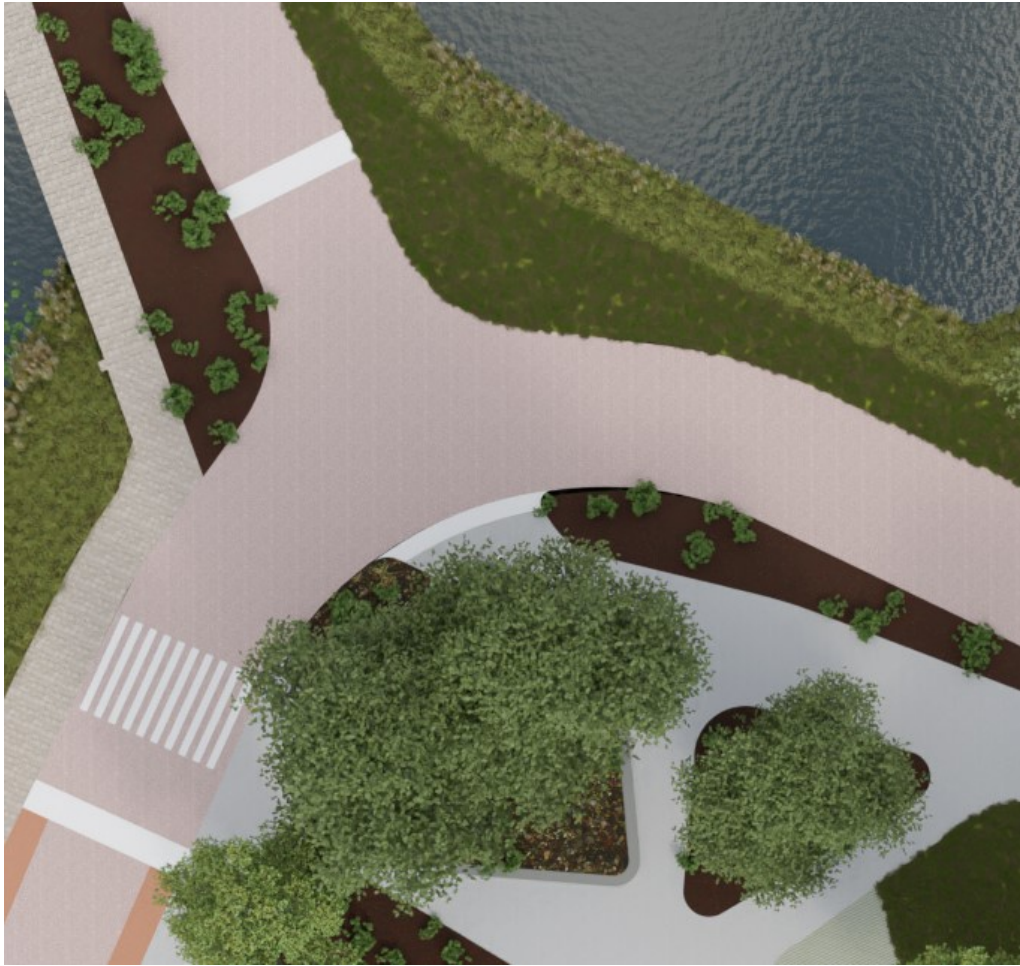






- Oostwaarts verplaatsen:
- Fietser oostwaarts fietst langer op gedeelde rijbaan
- Fietser westwaarts komt na de bocht diagonaal de rijbaan
- *Onveiliger dan beoogde locatie bij kruising*
- Zuidwaarts verplaatsen:
- Grotere omweg voor fietsers
- Fietser westwaarts komt na de bocht diagonaal de rijbaan op
- Meer autoverkeer ten zuiden van kruising
- *Onveiliger dan beoogde locatie bij kruising*





Fietsaansluiting Dwingel - Vijverhof



Fietsaansluiting Dwingel - Kantbeugel



Verkeersveiligheid en samenhang op en rond het plein wordt nader bekeken voor twee aandachtspunten:

*1. (Vracht)Auto:*

- *Noodzaak tweede (vracht)auto inrit naar het plein*
- *Verkeersveiligheid en rijbewegingen op het plein*
- *Gevolgen voor de samenhang op het plein*

*2. Voetgangers-/fietsbrug*

*Samenhang ontwerp plein en verbinding naar Vijverhof*