

Top10NL © Kadaster.

Bodemfunctieklassenkaart

Bodemfunctie

- Industrie
- Wonen

Overig

- Landbouw/natuur
- Water (incl. beheergebied Rijkswaterstaat)

Alle percelen in het buitengebied met de bestemming 'wonen' hebbende bodemfunctie 'Wonen'. Alle percelen in het buitengebied met de bestemming 'industrie' hebben de bodemfunctie 'Industrie'.

Project Besluit bodemkwaliteit regio West-Friesland

Opdrachtgever Gemeenten Drechterland, Enkhuizen, Hoorn, Koggenland, Medemblik, Opmeer en Stede Broec

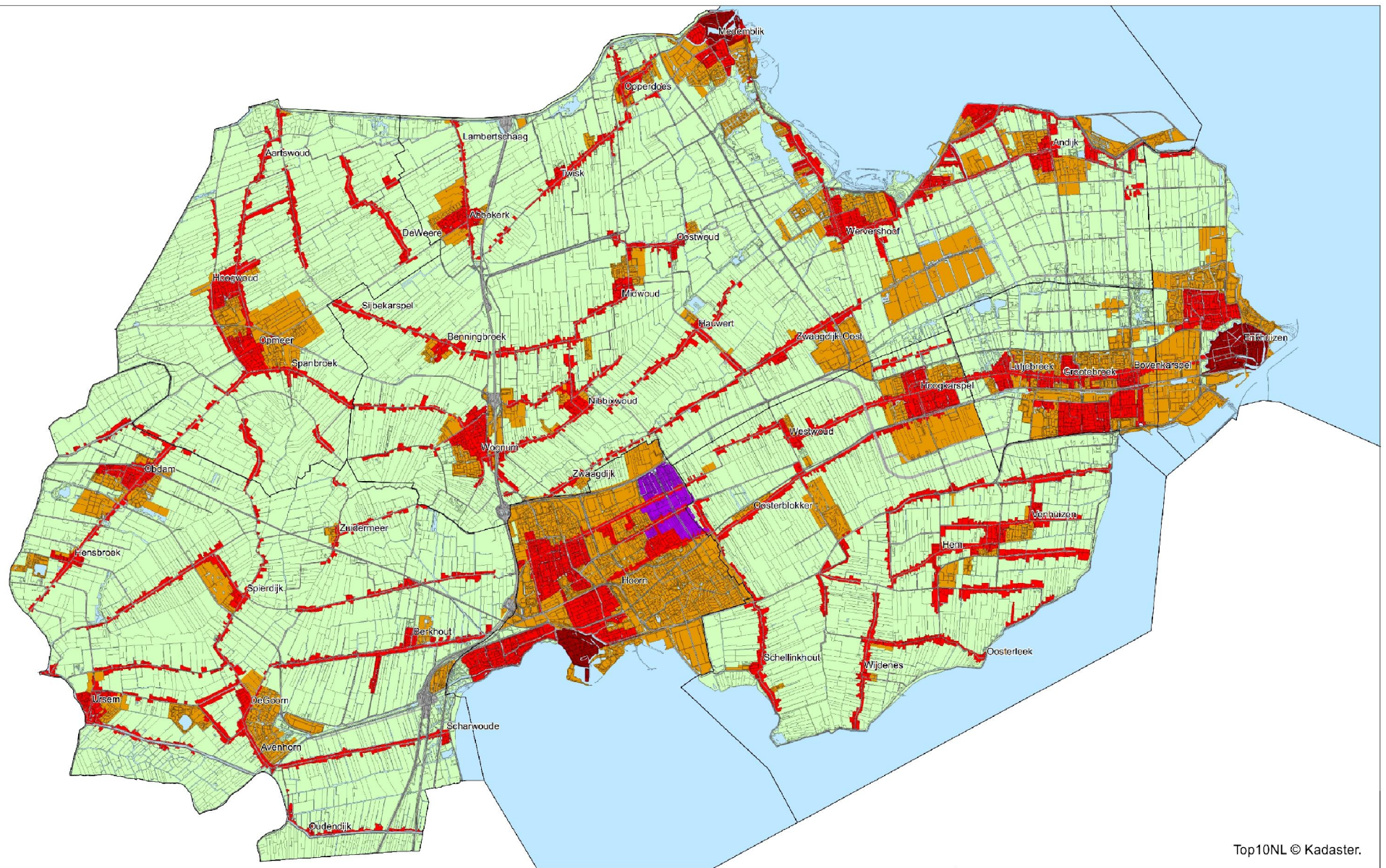
Kaartnr.	Datum	Versie	Auteur	Akkoord
15M1207.1	juli 2016	definitief	B. Meesen	J.S. Spronk

0 0,5 1 2 3 Kilometers Schaal 1:90.000 (A3)



Lievenses **CSO**
infra water milieu

LievensesCSO Milieu B.V.
Regulierenring 6
3981 LB Bunnik



Top10NL © Kadaster.

Bodemkwaliteitszones - bovengrond (0,0 - 0,5 m-mv)

Bodemkwaliteitszone

- B1. Wonen voor 1900 (centrum Enkhuizen, Hoorn, Medemblik)
- B2. Wonen voor 1980
- B3. Wonen na 1980 en Industrie
- B4. Bangert-Oostpolder in Hoorn
- B5. Buitengebied

B6. (Voormalige) bollen- en fruitteeltpercelen (0 - 0,3 m-mv)

Deze zone is vanwege de 'invulling' op perceelniveau niet op de kaart aangegeven.

Overig

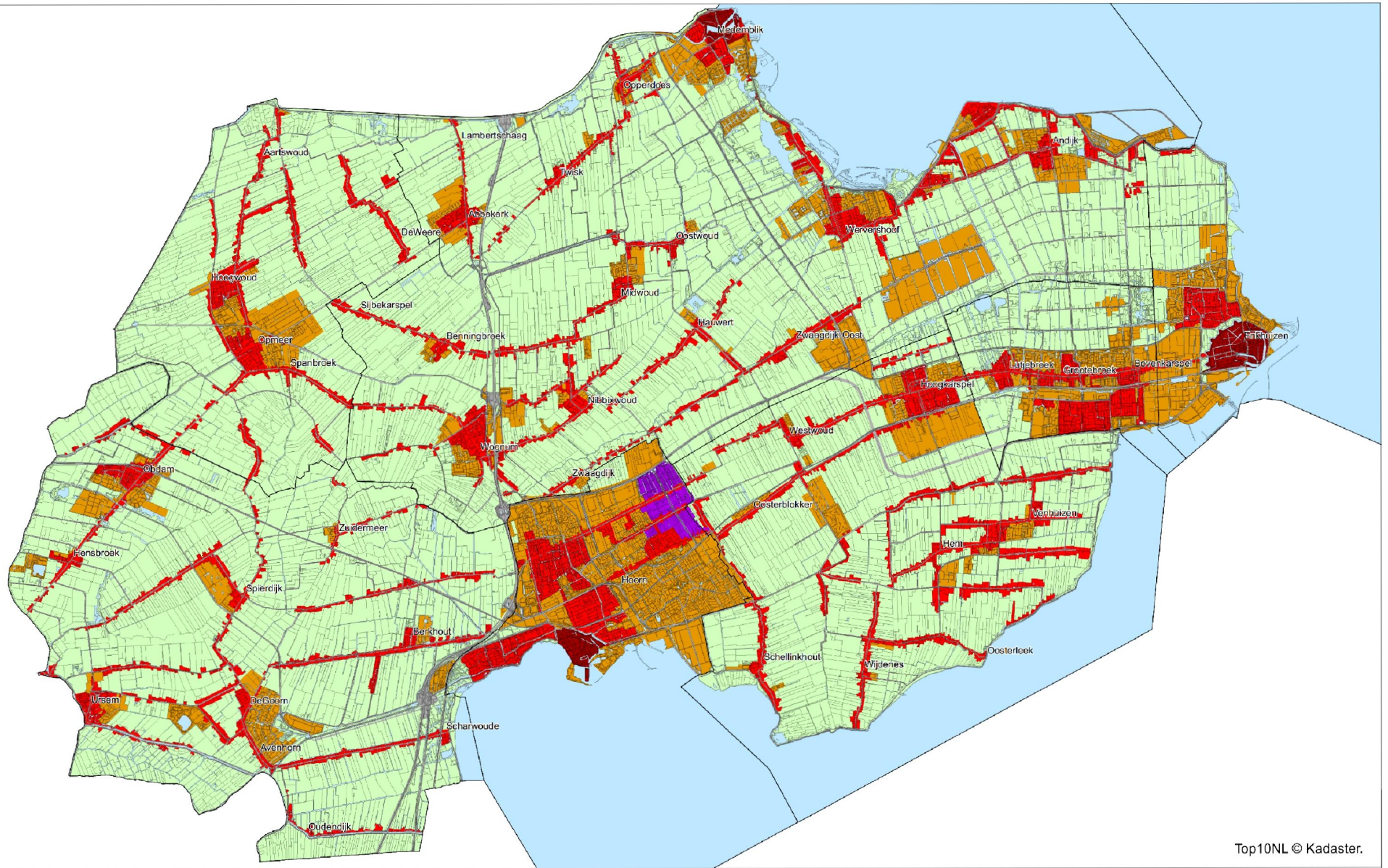
- Uitgesloten wegen
- Water (incl. beheergebied Rijkswaterstaat)

Project Besluit bodemkwaliteit regio West-Friesland

Opdrachtgever Gemeenten Drechterland, Enkhuizen, Hoorn, Koggenland, Medemblik, Opmeer en Stede Broec

Kaartnr.	Datum	Versie	Auteur	Akkoord
15M1207.2A	juli 2016	definitief	B. Meesen	J.S. Spronk

0 0,5 1 2 3 Kilometers Schaal 1:90.000 (A3)



Top10NL © Kadaster.

Bodemkwaliteitszones - ondergrond (0,5 - 2,0 m-mv)

Bodemkwaliteitszone

- O1. Wonen voor 1900 (centrum Enkhuizen, Hoorn, Medemblik)
- O2. Wonen voor 1980
- O3. Wonen na 1980 en Industrie
- O4. Bangert-Oostpolder in Hoorn
- O5. Buitengebied

Overig

- Uitgesloten wegen
- Water (incl. beheergebied Rijkswaterstaat)

Project Besluit bodemkwaliteit regio West-Friesland

Opdrachtgever Gemeenten Drechterland, Enkhuizen, Hoorn, Koggenland, Medemblik, Opmeer en Stede Broec

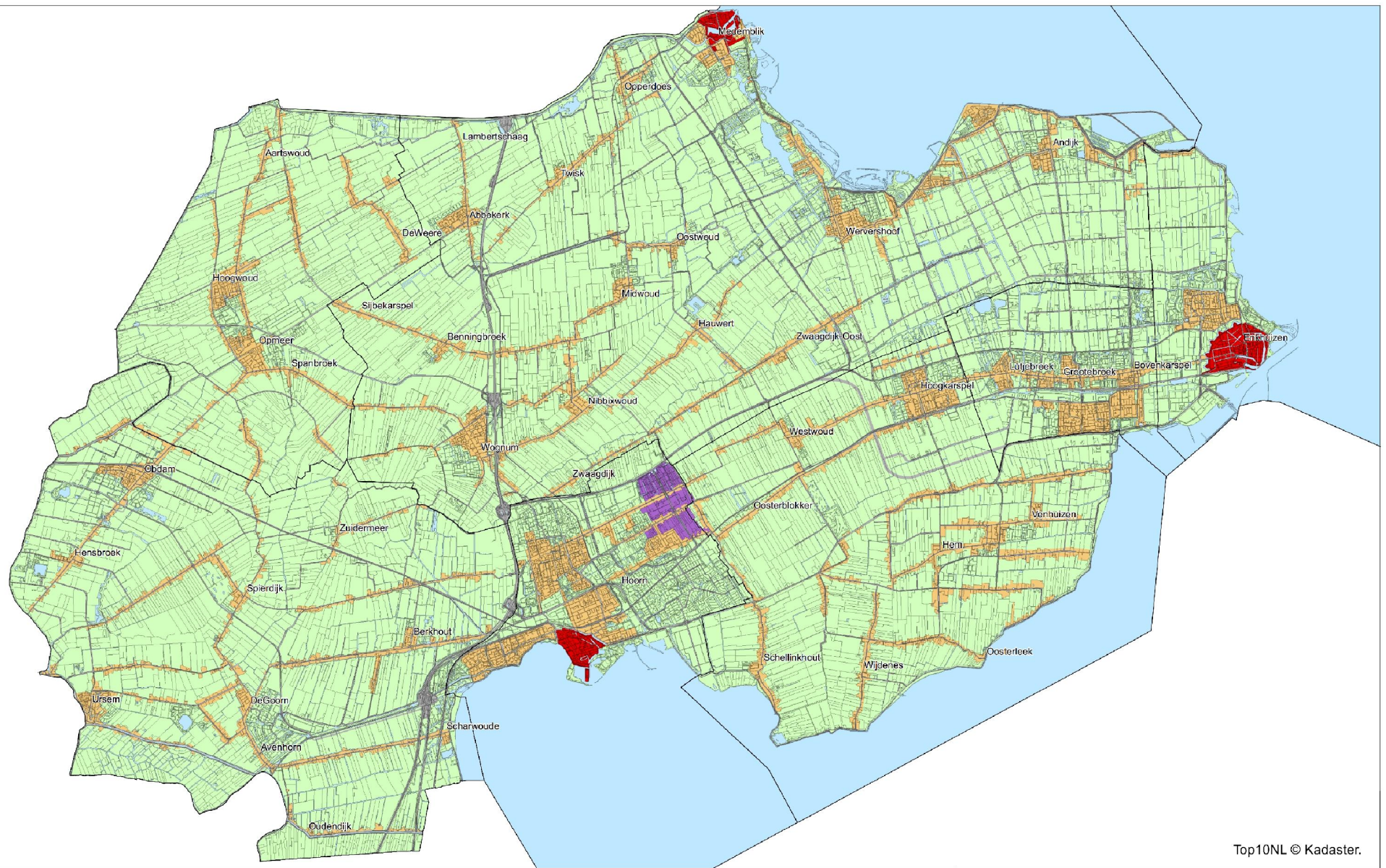
Kaartnr.	Datum	Versie	Auteur	Akkoord
15M1207.2B	juli 2016	definitief	B. Meesen	J.S. Spronk

0 0,5 1 2 3 Kilometers Schaal 1:90.000 (A3)



Lievenses **CSO**
infra water milieu

LievensesCSO Milieu B.V.
Regulierering 6
3981 LB Bunnik



Top10NL © Kadaster.

Ontgravingskaart - bovengrond (0,0 - 0,5 m-mv) Generiek beleid

Verwachte ontgravingskwaliteit Overig

- Niet toepasbaar*
- Industrie*
- Wonen
- Landbouw/natuur
- Uitgesloten wegen
- Water (incl. beheergebied Rijkswaterstaat)

De zone 'B6. (Voormalige) bollen- en fruitteeltpercelen (0 - 0,3 m-mv)' is vanwege de 'invulling' op perceelniveau niet op de kaart aangegeven. De ontgravingskwaliteit valt in de klasse 'Industrie'.
De onderliggende bodemlaag (0,3 - 0,5 m-mv) valt in de ontgravingsklasse van de omliggende zone'.

* Geen vrij grondverzet vanwege mogelijk onaanvaardbare risico's (voor één of meerdere stoffen overschrijft de 95-percentielwaarde de interventiewaarde).

Project Besluit bodemkwaliteit regio West-Friesland

Opdrachtgever Gemeenten Drechterland, Enkhuizen, Hoorn, Koggenland, Medemblik, Opmeer en Stede Broec

Kaartnr.	Datum	Versie	Auteur	Akkoord
15M1207.3A	juli 2016	definitief	B. Meesen	J.S. Spronk





Top10NL © Kadaster.

Ontgravingskaart - ondergrond (0,5 - 2,0 m-mv) Generiek beleid

Verwachte ontgravingskwaliteit Overig

- Industrie
- Industrie*
- Wonen
- Landbouw/natuur
- Uitgesloten wegen
- Water (incl. beheergebied Rijkswaterstaat)

* Geen vrij grondverzet vanwege mogelijk onaanvaardbare risico's (voor één of meerdere stoffen overschrijdt de 95-percentielwaarde de interventiewaarde).

Project Besluit bodemkwaliteit regio West-Friesland

Opdrachtgever Gemeenten Drechterland, Enkhuizen, Hoorn, Koggenland, Medemblik, Opmeer en Stede Broec

Kaartnr.	Datum	Versie	Auteur	Akkoord
15M1207.3B	juli 2016	definitief	B. Meesen	J.S. Spronk

0 0,5 1 2 3 Kilometers Schaal 1:90.000 (A3)



Top10NL © Kadaster.

Toepassingskaart - bovengrond (0,0 - 0,5 m-mv) Generiek beleid

Toepassingsseis

- Wonen
- Landbouw/natuur

Overig

- Uitgesloten wegen
- Water (incl. beheergebied Rijkswaterstaat)

De zone 'B6. (Voormalige) bollen- en fruitteeltpercelen (0 - 0,3 m-mv)' is vanwege de 'invulling' op perceelniveau niet op de kaart aangegeven. De toepassingseis ter plaatse is afhankelijk van de bodemfunctieklasse. De onderliggende bodemlaag (0,3 - 0,5 m-mv) heeft de toepassingseis van de omliggende zone.

Project Besluit bodemkwaliteit regio West-Friesland

Opdrachtgever Gemeenten Drechteland, Enkhuizen, Hoorn, Koggenland, Medemblik, Opmeer en Stede Broec

Kaartnr.	Datum	Versie	Auteur	Akkoord
15M1207.4A	juli 2016	definitief	B. Meesen	J.S. Spronk

0 0,5 1 2 3 Kilometers Schaal 1:90.000 (A3)



Lievenses **CSO**
infra water milieu

LievensesCSO Milieu B.V.
Regulierenring 6
3981 LB Bunnik



Top10NL © Kadaster.

Toepassingskaart - ondergrond (0,5 - 2,0 m-mv) Generiek beleid

Toepassingsseis

- Wonen
- Landbouw/natuur

Overig

- Uitgesloten wegen
- Water (incl. beheergebied Rijkswaterstaat)

Project Besluit bodemkwaliteit regio West-Friesland

Opdrachtgever Gemeenten Drechterland, Enkhuizen, Hoorn, Koggenland, Medemblik, Opmeer en Stede Broec

Kaartnr.	Datum	Versie	Auteur	Akkoord
15M1207.4B	juli 2016	definitief	B. Meesen	J.S. Spronk

0 0,5 1 2 3 Kilometers Schaal 1:90.000 (A3)



LievenseCSO
infra water milieu

LievenseCSO Milieu B.V.
Regulierering 6
3981 LB Bunnik