

Uitbreiding Nijverheidsterrein

4 augustus 2020

Vaststelling

Inhoudsopgave

bijlagen regels	3
Bijlage 1 Staat van bedrijfsactiviteiten	4
Bijlage 2 Landschapsinpassingsplan	16

bijlagen regels

Bijlage 1 Staat van bedrijfsactiviteiten

Bijlage 1:
Staat van Bedrijfs-
activiteiten

SBI-1993	SBI-2008	nummer	OMSCHRIJVING	AFSTANDEN IN METERS								CATEGORIE
				GEUR	STOF	GELUID		GEVAAR		GROOTSTE AFSTAND		
1561	1061	2	- p.c. < 500 t/u	100	50	200	C		50	R	200	4.1
1561	1061		Grutterswarenfabrieken	50	100	200	C		50		200	D 4.1
1562	1062	0	Zetmeelfabrieken:									
1562	1062	1	- p.c. < 10 t/u	200	50	200	C		30	R	200	4.1
1571	1091	0	Veevoerfabrieken:									
1571	1091	5	- mengvoeder, p.c. < 100 t/u	200	50	200	C		30		200	4.1
1572	1092		Vervaardiging van voer voor huisdieren	200	100	200	C		30		200	4.1
1581	1071	0	Broodfabrieken, brood- en banketbakkerijen:									
1581	1071	1	- v.c. < 7500 kg meel/week, bij gebruik van charge-ovens	30	10	30	C		10		30	2
1581	1071	2	- v.c. >= 7500 kg meel/week	100	30	100	C		30		100	3.2
1582	1072		Banket, biscuit- en koekfabrieken	100	10	100	C		30		100	3.2
1584	10821	0	Verwerking cacaobonen en vervaardiging chocolade- en suikerwerk:									
1584	10821	2	- cacao- en chocoladefabrieken vervaardigen van chocoladewerken met p.o. < 2.000 m²	100	30	50			30		100	3.2
1584	10821	5	- Suikerwerkfabrieken zonder suiker branden: p.o. > 200 m²	100	30	50			30	R	100	3.2
1585	1073		Deegwarenfabrieken	50	30	10			10		50	3.1
1586	1083	0	Koffiebranderijen en theepakkerijen:									
1586	1083	2	- theepakkerijen	100	10	30			10		100	3.2
1587	108401		Vervaardiging van azijn, specerijen en kruiden	200	30	50			10		200	4.1
1589	1089		Vervaardiging van overige voedingsmiddelen	200	30	50			30		200	D 4.1
1589.1	1089		Bakkerijgrondstoffenfabrieken	200	50	50			50	R	200	4.1
1589.2	1089	0	Soep- en soeparomafabrieken:									
1589.2	1089	1	- zonder poederdrogen	100	10	50			10		100	3.2
1589.2	1089		Bakmeel- en puddingpoederfabrieken	200	50	50			30		200	4.1
1592	110102	0	Vervaardiging van ethylalcohol door gisting:									
1592	110102	1	- p.c. < 5.000 t/j	200	30	200	C		30	R	200	4.1
1593 t/m 1595	1102 t/m 1104		Vervaardiging van wijn, cider e.d.	10	0	30	C		0		30	2
1598	1107		Mineraalwater- en frisdrankfabrieken	10	0	100			50	R	100	3.2
16	12	-	VERWERKING VAN TABAK									
160	120		Tabakverwerkende industrie	200	30	50	C		30		200	4.1
17	13	-	VERVAARDIGING VAN TEXTIEL									
171	131		Bewerken en spinnen van textielvezels	10	50	100			30		100	3.2
172	132	0	Weven van textiel:									
172	132	1	- aantal weefgetouwen < 50	10	10	100			0		100	3.2
173	133		Textielveredelingsbedrijven	50	0	50			10		50	3.1
174, 175	139		Vervaardiging van textielwaren	10	0	50			10		50	3.1

SBI-1993	SBI-2008	nummer	OMSCHRIJVING	AFSTANDEN IN METERS							CATEGORIE	
				GEUR	STOF	GELUID	GEVAAR	GROOTSTE AFSTAND				
1751	1393		Tapijt-, kokos- en vloermattenfabrieken	100	30	200			10	200		4.1
176, 177	139, 143		Vervaardiging van gebreide en gehaakte stoffen en artikelen	0	10	50			10	50		3.1
18	14	-	VERVAARDIGING VAN KLEDING; BEREIDEN EN VERVEN VAN BONT									
181	141		Vervaardiging kleding van leer	30	0	50			0	50		3.1
182	141		Vervaardiging van kleding en -toebehoren (excl. van leer)	10	10	30			10	30		2
183	142, 151		Bereiden en verven van bont; vervaardiging van artikelen van bont	50	10	10			10	50		3.1
19	15	-	VERVAARDIGING VAN LEER EN LEDERWAREN (EXCL. KLEDING)									
192	151		Lederwarenfabrieken (excl. kleding en schoeisel)	50	10	30			10	50	D	3.1
193	152		Schoenenfabrieken	50	10	50			10	50		3.1
20	16	-	HOUTINDUSTRIE EN VERVAARDIGING ARTIKELEN VAN HOUT, RIET, KURK E.D.									
2010.1	16101		Houtzagerijen	0	50	100			50	R	100	3.2
2010.2	16102	0	Houtconserveringsbedrijven:									
2010.2	16102	1	- met creosootolie	200	30	50			10	200		4.1
2010.2	16102	2	- met zoutoplossingen	10	30	50			10	50		3.1
202	1621		Fineer- en plaatmaterialenfabrieken	100	30	100			10	100		3.2
203, 204, 205	162	0	Timmerwerkfabrieken, vervaardiging overige artikelen van hout	0	30	100			0	100		3.2
205	162902		Kurkwaren-, riet- en vlechtwerkfabrieken	10	10	30			0	30		2
21	17	-	VERVAARDIGING VAN PAPIER, KARTON EN PAPIER- EN KARTONWAREN									
2111	1711		Vervaardiging van pulp	200	100	200	C		50	R	200	4.1
2112	1712	0	Papier- en kartonfabrieken:									
2112	1712	1	- p.c. < 3 t/u	50	30	50	C		30	R	50	3.1
2112	1712	2	- p.c. 3 - 15 t/u	100	50	200	C	Z	50	R	200	4.1
212	172		Papier- en kartonwarenfabrieken	30	30	100	C		30	R	100	3.2
2121.2	17212	0	Golfkartonfabrieken:									
2121.2	17212	1	- p.c. < 3 t/u	30	30	100	C		30	R	100	3.2
2121.2	17212	2	- p.c. >= 3 t/u	50	30	200	C	Z	30	R	200	4.1
22	58	-	UITGEVERIJEN, DRUKKERIJEN EN REPRODUKTIE VAN OPGENOMEN MEDIA									
221	581		Uitgeverijen (kantoren)	0	0	10			0	10		1
2221	1811		Drukkerijen van dagbladen	30	0	100	C		10	100		3.2
2222	1812		Drukkerijen (vlak- en rotatie-diepdrukkerijen)	30	0	100			10	100		3.2
2222.6	18129		Kleine drukkerijen en kopieerinrichtingen	10	0	30			0	30		2
2223	1814	A	Grafische afwerking	0	0	10			0	10		1
2223	1814	B	Binderijen	30	0	30			0	30		2
2224	1813		Grafische reproductie en zetten	30	0	10			10	30		2
2225	1814		Overige grafische activiteiten	30	0	30			10	30	D	2

SBI-1993	SBI-2008	nummer	OMSCHRIJVING	AFSTANDEN IN METERS							CATEGORIE	
				GEUR	STOF	GELUID	GEVAAR	GROOTSTE AFSTAND				
223	182		Reproductiebedrijven opgenomen media	0	0	10		0	10	1		
23	19	-	AARDOLIE-/STEENKOOLVERWERK. IND.; BEWERKING SPLIJT-/KWEEKSTOFFEN									
2320.2	19202	A	Smeeroliën- en vettenfabrieken	50	0	100		30	R	100	3.2	
24	20	-	VERVAARDIGING VAN CHEMISCHE PRODUCTEN									
2411	2011	0	Vervaardiging van industriële gassen:									
2412	2012		Kleur- en verfstoffenfabrieken	200	0	200	C	200	R	200	D	4.1
2414.1	20141	B0	Methanolfabrieken:									
2414.1	20141	B1	- p.c. < 100.000 t/j	100	0	200	C	100	R	200	4.1	
2442	2120	0	Farmaceutische productenfabrieken:									
2442	2120	1	- formulering en afvullen geneesmiddelen	50	10	50		50	R	50	3.1	
2442	2120	2	- verbandmiddelenfabrieken	10	10	30		10		30	2	
2462	2052	0	Lijm- en plakmiddelenfabrieken:									
2462	2052	1	- zonder dierlijke grondstoffen	100	10	100		50		100	3.2	
2464	205902		Fotochemische productenfabrieken	50	10	100		50	R	100	3.2	
2466	205903	A	Chemische kantoorbenodigdhedenfabrieken	50	10	50		50	R	50	3.1	
2466	205903	B	Overige chemische productenfabrieken n.e.g.	200	30	100	C	200	R	200	D	4.1
25	22	-	VERVAARDIGING VAN PRODUCTEN VAN RUBBER EN KUNSTSTOF									
2512	221102	0	Loopvlakvernieuwingsbedrijven:									
2512	221102	1	- vloeropp. < 100 m2	50	10	30		30		50	3.1	
2512	221102	2	- vloeropp. >= 100 m2	200	50	100		50	R	200	4.1	
2513	2219		Rubber-artikelenfabrieken	100	10	50		50	R	100	D	3.2
252	222	0	Kunststofverwerkende bedrijven:									
252	222	1	- zonder fenolharsen	200	50	100		100	R	200	4.1	
26	23	-	VERVAARDIGING VAN GLAS, AARDEWERK, CEMENT-, KALK- EN GIPSPRODUCTEN									
261	231	0	Glasfabrieken:									
261	231	1	- glas en glasproducten, p.c. < 5.000 t/j	30	30	100		30		100	3.2	
2615	231		Glasbewerkingsbedrijven	10	30	50		10		50	3.1	
262, 263	232, 234	0	Aardewerkfabrieken:									
262, 263	232, 234	1	- vermogen elektrische ovens totaal < 40 kW	10	10	30		10		30	2	
262, 263	232, 234	2	- vermogen elektrische ovens totaal >= 40 kW	30	50	100		30		100	3.2	
264	233	A	Baksteen en baksteenelementenfabrieken	30	200	200		30		200	4.1	
264	233	B	Dakpannenfabrieken	50	200	200		100	R	200	4.1	
2652	235201	0	Kalkfabrieken:									
2652	235201	1	- p.c. < 100.000 t/j	30	200	200		30	R	200	4.1	
2653	235202	0	Gipsfabrieken:									
2653	235202	1	- p.c. < 100.000 t/j	30	200	200		30	R	200	4.1	
2661.1	23611	0	Betonwarenfabrieken:									
2661.1	23611	1	- zonder persen, triltafels en	10	100	200		30		200	4.1	

SBI-1993	SBI-2008	nummer	OMSCHRIJVING	AFSTANDEN IN METERS							CATEGORIE	
				GEUR	STOF	GELUID	GEVAAR	GROOTSTE AFSTAND				
			bekistingtrille									
2661.2	23612	0	Kalkzandsteenfabrieken:									
2661.2	23612	1	- p.c. < 100.000 t/j	10	50	100		30	100			3.2
2662	2362		Mineraalgebonden bouwplatenfabrieken	50	50	100		30	100			3.2
2663, 2664	2363, 2364	0	Betonmortelcentrales:									
2663, 2664	2363, 2364	1	- p.c. < 100 t/u	10	50	100		10	100			3.2
2665, 2666	2365, 2369	0	Vervaardiging van producten van beton, (vezel)cement en gips:									
2665, 2666	2365, 2369	1	- p.c. < 100 t/d	10	50	100		50	R 100			3.2
267	237	0	Natuursteenbewerkingsbedrijven:									
267	237	1	- zonder breken, zeven en drogen: p.o. > 2.000 m ²	10	30	100		0	100	D		3.2
2681	2391		Slijp- en polijstmiddelen fabrieken	10	30	50		10	50	D		3.1
2682	2399	B0	Isolatiematerialenfabrieken (excl. glaswol):									
2682	2399	B2	- overige isolatiematerialen	200	100	100	C	50	200			4.1
2682	2399	C	Minerale produktenfabrieken n.e.g.	50	50	100		50	100	D		3.2
2682	2399	D0	Asfaltcentrales: p.c.< 100 ton/uur	100	50	200		30	200			4.1
28	25, 31	-	VERVAARD. EN REPARATIE VAN PRODUKTEN VAN METAAL (EXCL. MACH./TRANSPORTMIDD.)									
281	251, 331	0	Constructiewerkplaatsen									
281	251, 331	1	- gesloten gebouw	30	30	100		30	100			3.2
281	251, 331	1a	- gesloten gebouw, p.o. < 200 m2	30	30	50		10	50			3.1
2822, 2830	2521, 2530, 3311		Vervaardiging van verwarmingsketels, radiatoren en stoomketels	30	30	200		30	200			4.1
284	255, 331	A	Stamp-, pers-, dieptrek- en forceerbedrijven	10	30	200		30	200			4.1
284	255, 331	B	Smederijen, lasinrichtingen, bankwerkerijen e.d.	50	30	100		30	100	D		3.2
2851	2561, 3311	0	Metaaloppervlaktebehandelings-bedrijven:									
2851	2561, 3311	1	- algemeen	50	50	100		50	100			3.2
2851	2561, 3311	10	- stralen	30	200	200		30	200	D		4.1
2851	2561, 3311	11	- metaalharden	30	50	100		50	100	D		3.2
2851	2561, 3311	12	- lakspuiten en moffelen	100	30	100		50	R 100	D		3.2
2851	2561, 3311	2	- scoperen (opsputten van zink)	50	50	100		30	R 100	D		3.2
2851	2561, 3311	3	- thermisch verzinken	100	50	100		50	100			3.2
2851	2561, 3311	4	- thermisch vertinnen	100	50	100		50	100			3.2
2851	2561, 3311	5	- mechanische oppervlaktebehandeling (slijpen, polijsten)	30	50	100		30	100			3.2
2851	2561, 3311	6	- anodiseren, eloxeren	50	10	100		30	100			3.2
2851	2561, 3311	7	- chemische oppervlaktebehandeling	50	10	100		30	100			3.2
2851	2561, 3311	8	- emaileren	100	50	100		50	R 100			3.2
2851	2561, 3311	9	- galvaniseren (vernikkelen, verchromen, verzinken, verkoperen ed)	30	30	100		50	100			3.2

SBI-1993	SBI-2008	nummer	OMSCHRIJVING	AFSTANDEN IN METERS							CATEGORIE		
				GEUR	STOF	GELUID	GEVAAR	GROOTSTE AFSTAND					
2852	2562, 3311	1	Overige metaalbewerkende industrie	10	30	100			30	100	D	3.2	
287	259, 331	A0	Grofsmederijen, anker- en kettingfabrieken:										
287	259, 331	A1	- p.o. < 2.000 m2	30	50	200			30	200		4.1	
287	259, 331	B	Overige metaalwarenfabrieken n.e.g.	30	30	100			30	100		3.2	
29	27, 28, 33	-	VERVAARDIGING VAN MACHINES EN APPARATEN										
29	27, 28, 33	0	Machine- en apparatenfabrieken incl. reparatie:										
29	27, 28, 33	1	- p.o. < 2.000 m2	30	30	100			30	100	D	3.2	
29	27, 28, 33	2	- p.o. >= 2.000 m2	50	30	200			30	200	D	4.1	
30	26, 28, 33	-	VERVAARDIGING VAN KANTOORMACHINES EN COMPUTERS										
30	26, 28, 33	A	Kantoormachines- en computerfabrieken incl. reparatie	30	10	30			10	30		2	
31	26, 27, 33	-	VERVAARDIGING VAN OVER. ELEKTR. MACHINES, APPARATEN EN BENODIGDH.										
311	271, 331		Elektromotoren- en generatorenfabrieken incl. reparatie	200	30	30			50	200		4.1	
312	271, 273		Schakel- en installatiemateriaalfabrieken	200	10	30			50	200		4.1	
313	273		Elektrische draad- en kabelfabrieken	100	10	200			100	R	200	D	4.1
314	272		Accumulatoren- en batterijenfabrieken	100	30	100			50	100		3.2	
316	293		Elektrotechnische industrie n.e.g.	30	10	30			10	30		2	
32	26, 33	-	VERVAARDIGING VAN AUDIO-, VIDEO-, TELECOM-APPARATEN EN -BENODIGDH.										
321 t/m 323	261, 263, 264, 331		Vervaardiging van audio-, video- en telecomapparatuur e.d. incl. reparatie	30	0	50			30	50	D	3.1	
3210	2612		Fabrieken voor gedrukte bedrading	50	10	50			30	50		3.1	
33	26, 32, 33	-	VERVAARDIGING VAN MEDISCHE EN OPTISCHE APPARATEN EN INSTRUMENTEN										
33	26, 32, 33	A	Fabrieken voor medische en optische apparaten en instrumenten e.d. incl. reparatie	30	0	30			0	30		2	
34	29		VERVAARDIGING VAN AUTO'S, AANHANGWAGENS EN OPLEGGERS										
341	291	0	Autofabrieken en assemblagebedrijven										
341	291	1	- p.o. < 10.000 m2	100	10	200	C		30	R	200	D	4.1
3420.1	29201		Carrosseriefabrieken	100	10	200			30	R	200	4.1	
3420.2	29202		Aanhangwagen- en opleggerfabrieken	30	10	200			30		200	4.1	
343	293		Auto-onderdelenfabrieken	30	10	100			30	R	100	3.2	
35	30	-	VERVAARDIGING VAN TRANSPORTMIDDELEN (EXCL. AUTO'S, AANHANGWAGENS)										
351	301, 3315	0	Scheepsbouw- en reparatiebedrijven:										
351	301, 3315	1	- houten schepen	30	30	50			10		50	3.1	
351	301, 3315	2	- kunststof schepen	100	50	100			50	R	100	3.2	
351	301, 3315	3	- metalen schepen < 25 m	50	100	200			30		200	4.1	

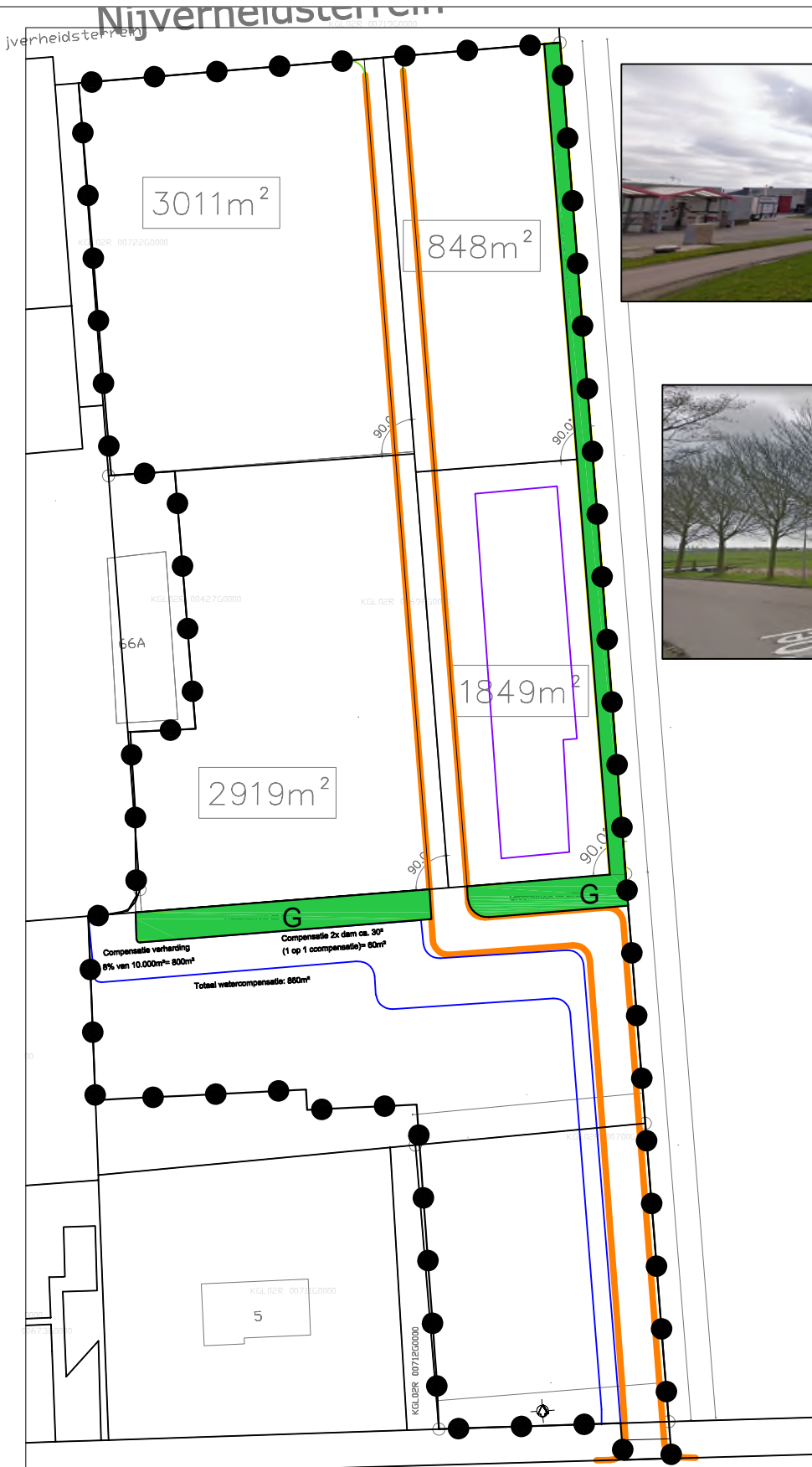
SBI-1993	SBI-2008	nummer	OMSCHRIJVING	AFSTANDEN IN METERS							CATEGORIE
				GEUR	STOF	GELUID	GEVAAR	GROOTSTE AFSTAND			
352	302, 317	0	Wagonbouw- en spoorwegwerkplaatsen:								
352	302, 317	1	- algemeen	50	30	100		30		100	3.2
353	303, 3316	0	Vliegtuigbouw en -reparatiebedrijven:								
353	303, 3316	1	- zonder proefdraaien motoren	50	30	200		30		200	4.1
354	309		Rijwiel- en motorrijwiel fabrieken	30	10	100		30	R	100	3.2
355	3099		Transportmiddelenindustrie n.e.g.	30	30	100		30		100	D 3.2
36	31	-	VERVAARDIGING VAN MEUBELS EN OVERIGE GOEDEREN N.E.G.								
361	310	1	Meubelfabrieken	50	50	100		30		100	D 3.2
361	9524	2	Meubelstofeerderijen b.o. < 200 m2	0	10	10		0		10	1
362	321		Fabricage van munten, sieraden e.d.	30	10	10		10		30	2
363	322		Muziekinstrumentenfabrieken	30	10	30		10		30	2
364	323		Sportartikelenfabrieken	30	10	50		30		50	3.1
365	324		Speelgoedartikelenfabrieken	30	10	50		30		50	3.1
3663.2	32999		Vervaardiging van overige goederen n.e.g.	30	10	50		30		50	D 3.1
45	41, 42, 43	-	BOUWNIJVERHEID								
45	41, 42, 43	0	Bouwbedrijven algemeen: b.o. > 2.000 m ²	10	30	100		10		100	3.2
45	41, 42, 43	1	- bouwbedrijven algemeen: b.o. <= 2.000 m ²	10	30	50		10		50	3.1
45	41, 42, 43	2	Aannemersbedrijven met werkplaats: b.o. > 1000 m ²	10	30	50		10		50	3.1
45	41, 42, 43	3	- aannemersbedrijven met werkplaats: b.o. < 1000 m ²	0	10	30		10		30	2
50	45, 47	-	HANDEL/REPARATIE VAN AUTO'S, MOTORFIETSEN; BENZINESERVICESTATIONS								
501, 502, 504	451, 452, 454		Handel in auto's en motorfietsen, reparatie- en servicebedrijven	10	0	30		10		30	2
501	451		Handel in vrachtauto's (incl. import en reparatie)	10	10	100		10		100	3.2
5020.4	45204	A	Autoplaatwerkerijen	10	30	100		10		100	3.2
5020.4	45204	B	Autobeklederijen	0	0	10		10		10	1
5020.4	45204	C	Autospuitinrichtingen	50	30	30		30	R	50	3.1
5020.5	45205		Autowasserijen	10	0	30		0		30	2
503, 504	453		Handel in auto- en motorfietsonderdelen en -accessoires	0	0	30		10		30	2
505	473	0	Benzineservicestations:								
505	473	1	- met LPG > 1000 m3/jr	30	0	30		200	R	200	4.1
505	473	2	- met LPG < 1000 m3/jr	30	0	30		50	R	50	3.1
505	473	3	- zonder LPG	30	0	30		10		30	2
51	46	-	GROOTHANDEL EN HANDELSBEMIDDELING								
511	461		Handelsbemiddeling (kantoren)	0	0	10		0		10	1
5121	4621	0	Grth in akkerbouwproducten en veevoerders	30	30	50		30	R	50	3.1
5122	4622		Grth in bloemen en planten	10	10	30		0		30	2

SBI-1993	SBI-2008	nummer	OMSCHRIJVING	AFSTANDEN IN METERS							CATEGORIE
				GEUR	STOF	GELUID		GEVAAR		GROOTSTE AFSTAND	
5123	4623		Grth in levende dieren	50	10	100	C		0	100	3.2
5124	4624		Grth in huiden, vellen en leder	50	0	30			0	50	3.1
5125, 5131	46217, 4631		Grth in ruwe tabak, groenten, fruit en consumptieaardappelen	30	10	30			50	R 50	3.1
5132, 5133	4632, 4633		Grth in vlees, vleeswaren, zuivelproducten, eieren, spijsoliën	10	0	30			50	R 50	3.1
5134	4634		Grth in dranken	0	0	30			0	30	2
5135	4635		Grth in tabaksproducten	10	0	30			0	30	2
5136	4636		Grth in suiker, chocolade en suikerwerk	10	10	30			0	30	2
5137	4637		Grth in koffie, thee, cacao en specerijen	30	10	30			0	30	2
5138, 5139	4638, 4639		Grth in overige voedings- en genotmiddelen	10	10	30			10	30	2
514	464, 46733		Grth in overige consumentenartikelen	10	10	30			10	30	2
5151.1	46711	0	Grth in vaste brandstoffen:								
5151.1	46711	1	- klein, lokaal verzorgingsgebied	10	50	50			30	50	3.1
5151.2	46712	0	Grth in vloeibare en gasvormige brandstoffen:								
5151.2	46712	1	- vloeistoffen, o.c. < 100.000 m3	50	0	50			200	R 200	D 4.1
5151.3	46713		Grth minerale olieproducten (excl. brandstoffen)	100	0	30			50	100	3.2
5152.1	46721	0	Grth in metaalertsen:								
5152.2 / .3	46722, 46723		Grth in metalen en -halfabrikaten	0	10	100			10	100	3.2
5153	4673	0	Grth in hout en bouwmaterialen:								
5153	4673	1	- algemeen: b.o. > 2.000 m²	0	10	50			10	50	3.1
5153.4	46735	4	zand en grind:								
5153.4	46735	5	- algemeen: b.o. > 200 m²	0	30	100			0	100	3.2
5154	4674	0	Grth in ijzer- en metaalwaren en verwarmingsapparatuur:								
5154	4674	1	- algemeen: b.o. > 2.000 m²	0	0	50			10	50	3.1
5155.1	46751		Grth in chemische produkten	50	10	30			100	R 100	D 3.2
5156	4676		Grth in overige intermediaire goederen	10	10	30			10	30	2
5157	4677	0	Autosloperijen: b.o. > 1.000 m²	10	30	100			30	100	3.2
5157.2 / 3	4677	0	Overige groothandel in afval en schroot: b.o. > 1000 m²	10	30	100			10	100	D 3.2
5157.2 / 3	4677	1	- overige groothandel in afval en schroot: b.o. <= 1000 m²	10	10	50			10	50	3.1
518	466	0	Grth in machines en apparaten:								
518	466	1	- machines voor de bouwnijverheid	0	10	100			10	100	3.2
518	466	2	- overige	0	10	50			0	50	3.1
519	466, 469		Overige grth (bedrijfsmeubels, emballage, vakbenodigdheden e.d.)	0	0	30			0	30	2
52	47	-	DETAILHANDEL EN REPARATIE T.B.V. PARTICULIEREN								
527	952		Reparatie t.b.v. particulieren (excl. auto's en motorfietsen)	0	0	10			10	10	1
60	49	-	VERVOER OVER LAND								
6022	493		Taxibedrijven	0	0	30	C		0	30	2

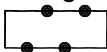
SBI-1993	SBI-2008	nummer	OMSCHRIJVING	AFSTANDEN IN METERS							CATEGORIE		
				GEUR	STOF	GELUID		GEVAAR	GROOTSTE AFSTAND				
6023	493		Touringcarbedrijven	10	0	100	C		0	100		3.2	
6024	494	0	Goederenwegvervoerbedrijven (zonder schoonmaken tanks): b.o. > 1000 m ²	0	0	100	C		30	100		3.2	
6024	494	1	- Goederenwegvervoerbedrijven (zonder schoonmaken tanks) b.o. <= 1000 m ²	0	0	50	C		30	50		3.1	
63	52	-	DIENSTVERLENING T.B.V. HET VERVOER										
6311.2	52242	0	Laad-, los- en overslagbedrijven t.b.v. binnenvaart:										
6311.2	52242	2	- stukgoederen	0	10	100			50	R	100	D	3.2
6312	52102, 52109	A	Distributiecentra, pak- en koelhuizen	30	10	50	C		50	R	50	D	3.1
6312	52109	B	Opslaggebouwen (verhuur opslagruimte)	0	0	30	C		10		30		2
64	53	-	POST EN TELECOMMUNICATIE										
641	531, 532		Post- en koeriersdiensten	0	0	30	C		0		30		2
642	61	A	Telecommunicatiebedrijven	0	0	10	C		0		10		1
71	77	-	VERHUUR VAN TRANSPORTMIDDELEN, MACHINES, ANDERE ROERENDE GOEDEREN										
711	7711		Personenautoverhuurbedrijven	10	0	30			10		30		2
712	7712, 7739		Verhuurbedrijven voor transportmiddelen (excl. personenauto's)	10	0	50			10		50	D	3.1
713	773		Verhuurbedrijven voor machines en werktuigen	10	0	50			10		50	D	3.1
714	772		Verhuurbedrijven voor roerende goederen n.e.g.	10	10	30			10		30	D	2
72	62	-	COMPUTERSERVICE- EN INFORMATIETECHNOLOGIE										
72	62	A	Computerservice- en informatietechnologie-bureau's e.d.	0	0	10			0		10		1
72	58, 63	B	Datacentra	0	0	30	C		0		30		2
73	72	-	SPEUR- EN ONTWIKKELINGSWERK										
731	721		Natuurwetenschappelijk speur- en ontwikkelingswerk	30	10	30			30	R	30		2
732	722		Maatschappij- en geesteswetenschappelijk onderzoek	0	0	10			0		10		1
74	63, 69tm71, 73, 74, 77, 78, 80tm82	-	OVERIGE ZAKELIJKE DIENSTVERLENING										
74	63, 69tm71, 73, 74, 77, 78, 80tm82	A	Overige zakelijke dienstverlening: kantoren	0	0	10			0		10	D	1
747	812		Reinigingsbedrijven voor gebouwen	50	10	30			30		50	D	3.1
7481.3	74203		Foto- en filmontwikkelcentrales	10	0	30	C		10		30		2
7484.3	82991		Veilingen voor landbouw- en visserijproducten	50	30	200	C		50	R	200		4.1
7484.4	82992		Veilingen voor huisraad, kunst e.d.	0	0	10			0		10		1
75	84	-	OPENBAAR BESTUUR, OVERHEIDSDIENSTEN, SOCIALE VERZEKERINGEN										
7525	8425		Brandweerkazernes	0	0	50	C		0		50		3.1

SBI-1993	SBI-2008	nummer	OMSCHRIJVING	AFSTANDEN IN METERS										CATEGORIE	
				GEUR	STOF	GELUID	GEVAAR		GROOTSTE AFSTAND						
90	37, 38, 39	-	MILIEUDIENSTVERLENING												
9001	3700	A0	RWZI's en gierverwerkingsinricht., met afdekking voorbezinktanks:												
9002.1	381	A	Vuilophaal-, straatreinigingsbedrijven e.d.	50	30	50			10			50			3.1
9002.1	381	B	Gemeentewerven (afval-inzameldepots)	30	30	50			30	R		50			3.1
9002.2	382	A0	Afvalverwerkingsbedrijven:												
9002.2	382	A2	- kabelbranderijen	100	50	30			10			100			3.2
9002.2	382	A4	- pathogeen afvalverbranding (voor ziekenhuizen)	50	10	30			10			50			3.1
9002.2	382	A5	- oplosmiddelterugwinning	100	0	10			30	R		100	D		3.2
9002.2	382	A7	- verwerking fotochemisch en galvanofval	10	10	30			30	R		30			2
9002.2	382	C0	Composteerbedrijven:												
9002.2	382	C3	- belucht v.c. < 20.000 ton/jr	100	100	100			10			100			3.2
9002.2	382	C4	- belucht v.c. > 20.000 ton/jr	200	200	100			30			200			4.1
9002.2	382	C5	- GFT in gesloten gebouw	200	50	100			100	R		200			4.1
93	96	-	OVERIGE DIENSTVERLENING												
9301.1	96011	A	Wasserijen en strijkinrichtingen	30	0	50	C		30			50			3.1
9301.1	96011	B	Tapijtreinigingsbedrijven	30	0	50			30			50			3.1
9301.2	96012		Chemische wasserijen en ververijen	30	0	30			30	R		30			2
9301.3	96013	A	Wasverzendinrichtingen	0	0	30			0			30			2

Bijlage 2 Landschapsinpassingsplan



Plangebied

 Uitbreiding Nijverheidsterrein

 Groene omzoming

Groene omzoming bestaande uit Essen die ca 10 meter uit elkaar staan, zie bovenstaande referentiebeelden.

Landschappelijke inpassing
 behorende bij Uitbreiding Nijverheidsterrein
 NL.IMRO.1598.uitbrnijverht2019-ON01



A4 1:1000

getekend: KM
 datum: 1 april 2020
 aantal bladen:
 blad:

