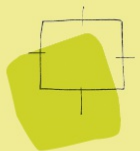


bestemmingsplan Avenhorn - Het Veer

ontwerp



BügelHajema

Ruimte voor de leefomgeving

bestemmingsplan Bijlagen bij de regels

Avenhorn - Het Veer

ontwerp 21 juni 2023

Inhoudsopgave

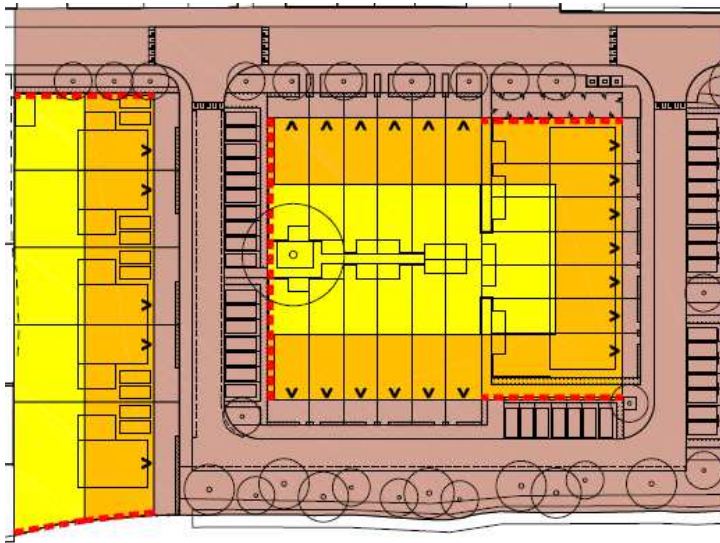
Bijlagen bij de regels	5
Bijlage 1 Regels erf- en terreinafscheidingen	6

Bijlagen bij de regels

Bijlage 1 Regels erf- en terreinafscheidingen

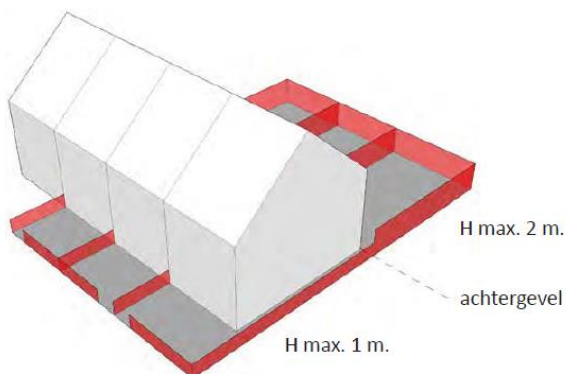
Hoogte van de erf- en terreinafscheidingen

1. Deelgebied Straat



Figuur 1 Deelgebied Straat

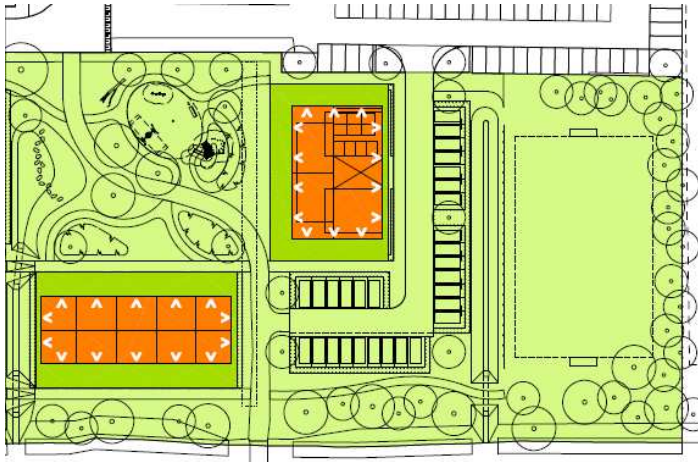
- a. De hoogte van erf- en terreinafscheidingen ter plaatse van de zijergrens aan openbaar gebied mag van de voorste erfgrrens tot en met de achtergevel maximaal 1 m bedragen en van de achtergevel tot en met achtererfgrrens maximaal 2 m bedragen, zoals is afgebeeld op figuur 2;
- b. De volgende uitzonderingen gelden op het gestelde onder a:
 1. Ter plaatse van de zijergrens bij de vrijstaande woning aan de Veersloot:
 - i. mag in de zone tussen de waterkant en de zijgevel de hoogte van erf- en terreinafscheidingen maximaal 1 m bedragen;
 - ii. zijn hoge privacy biedende elementen alleen toegestaan in het verlengde van- of terugliggend ten opzichte van de zijgevel;
 2. Ter plaatse van percelen met een zijergrens grenzend aan een achterpad:
 - i. mag de hoogte van erf- en terreinafscheidingen voor de voorgevelrooilijn en tot 2 m achter de voorgevel maximaal 1 m bedragen.



principe hoogte erfgrrenzen deelgebied Straat

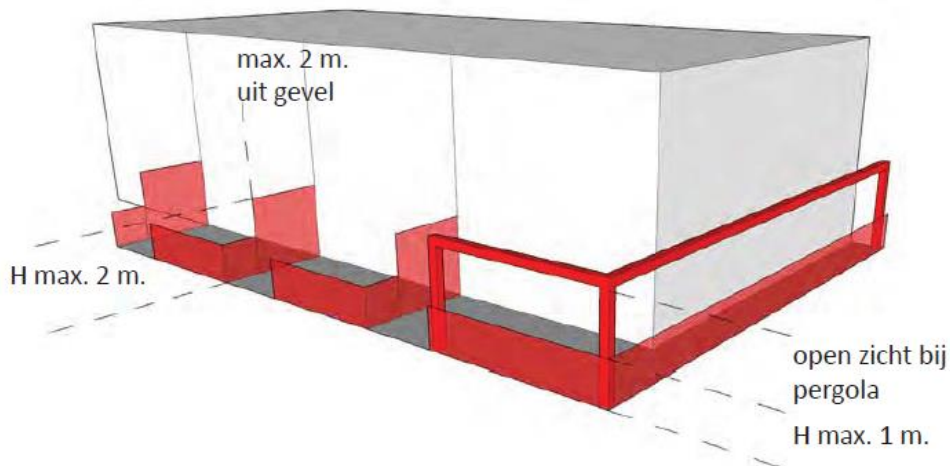
Figuur 2 Hoofregel hoogte erf- en terreinafscheidingen deelgebied Straat

2. Deelgebied Groen hof



Figuur 3 Deelgebied Groen hof

- a. Bij de appartementen en rug-aan-rug woningen mag rondom de woningen een erf- en terreinafscheiding met een maximale hoogte van 1 m gebouwd, met dien verstande dat een hogere constructie zoals een pergola met een maximale hoogte van 2 m mogelijk is, mits er het deel van de constructie tussen de 1 en 2 m open is, zoals afgebeeld is op figuur 4;
- b. De volgende uitzondering geldt op het gestelde onder a:
 1. Een erf- en terreinafscheidingen met een maximale hoogte van 2 m en een diepte van maximaal 2 gemeten vanaf de voorgevel is toegestaan tussen de appartementen en rug-rug-woningen.



principe hoogte erfgrenzen deelgebied Groen hof

Figuur 4 Erf- en terreinafscheidingen ter plaatse van deelgebied Groen hof