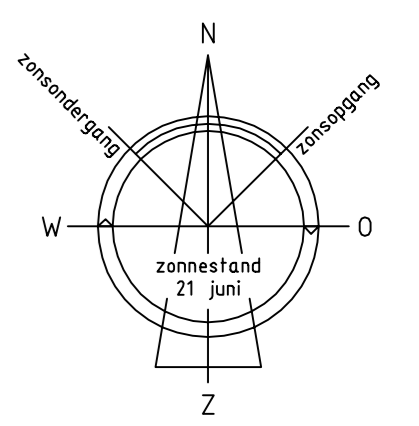




- Renvooi**
- optie mogelijke uitbreiding
 - tuinafscheiding combinatie composiet-groen laag 900 mm
 - tuinafscheiding combinatie composiet-groen hoog 1800 mm
 - tuinafscheiding hagen (door gemeente / ontwikkelaar)
 - 15 bouwnummer
 - 5 bloknummer
 - ▼ entree woning
 - parkeren eigen terrein
 - GA gemeenschappelijk achterpad
 - sk straatkolk

- fase 2b**
- 15 rijwoningen type Bartelot (A) koop
 - 6 rijwoningen type Bartelot (A) huur
 - 6 2^o1 kap woningen type Elswout (B)
 - 2 2^o1 kap woningen type Rozenburg (H)
 - 3 vrijstaande woningen type Wittenburg (F)
 - 1 vrijstaande woning type Leyduin (D)
 - 1 vrijstaande woning type Ipenrode (K)
- totaal 34 woningen**



Deze tekening is ontleend aan "stedenbouwkundigplan 2013" d.d. 06-12-2016 van de gemeente Koggenland.
 Deze tekening kan nog aan verandering onderhevig zijn; derhalve kunnen aan deze tekening geen rechten worden ontleend.

CADINFO: G:\5577-DE GOORN 2\BITEKENINGEN\5577 AUTOCAD\SITUATIE\5577-1.01.DWG

ZEEMAN ARCHITECTEN Nieuwe Steen 5
 1625 HV Hoorn
 Postbus 4033
 1620 HA Hoorn
 Tel. 0229-244244
 Email info-za@zeeman.nl

5577-1.01

5548 BB15

Getekend	Gewijzigd	Datum	Project
e.v.			28 KOOP- EN 6 HUURWONINGEN
Datum			TE DE GOORN *BUITENPLAATS* FASE 2b
12-12-2016			Onderdeel
Schaal			BESTEKTEKENING
1:500			situatie
Formaat			Oprichtgever
1100x594			ZeemanVastgoed 0229-244944
			Nieuwe Steen 5 Postbus 4030 1620 HA HOORN



127

- Woningtype H:
- 1- Orangerood metselwerk
 - 2- Keermetsel metselwerk
 - 3- Keermetsel metselwerk
 - 4- Massoed metselwerk spelbanden (voeg b) + dakvoegkader (voeg a)
 - Deuren pijlboomgroen
 - Ramen pijlboomgroen
 - Afmeteringen wit
 - Dakpan hollands rood

126

- Woningtype A:
- 1- Roodpaars metselwerk
 - 2- Mangan metselwerk
 - 3- Brongroen rollag
 - voordeur 2
 - azuro dakpan

125

- Woningtype A:
- 1- Roodpaars metselwerk
 - 2- Mangan metselwerk
 - 3- Brongroen rollag
 - voordeur 2
 - azuro dakpan

124

- Woningtype A:
- 1- Roodpaars metselwerk
 - 2- Mangan metselwerk
 - 3- Brongroen rollag
 - voordeur 2
 - azuro dakpan

123

- Woningtype A:
- 1- Roodpaars metselwerk
 - 2- Mangan metselwerk
 - 3- Brongroen rollag
 - voordeur 2
 - azuro dakpan

122

- Woningtype A:
- 1- Roodpaars metselwerk + rollag
 - 2- Mangan metselwerk
 - 3- Brongroen rollag
 - voordeur 2
 - azuro dakpan

121

- Woningtype A:
- 1- Roodpaars metselwerk
 - 2- Mangan metselwerk
 - 3- Brongroen rollag
 - voordeur 2
 - azuro dakpan

120

- Woningtype A:
- 1- Roodpaars metselwerk
 - 2- Mangan metselwerk
 - 3- Brongroen rollag
 - voordeur 2
 - azuro dakpan

119

- Woningtype A:
- 1- Roodpaars metselwerk
 - 2- Mangan metselwerk
 - 3- Brongroen rollag
 - voordeur 2
 - azuro dakpan

118

- Woningtype A:
- 1- Roodpaars metselwerk
 - 2- Mangan metselwerk
 - 3- Brongroen rollag
 - voordeur 2
 - azuro dakpan

117

- Woningtype A:
- 1- Roodpaars metselwerk
 - 2- Mangan metselwerk
 - 3- Brongroen rollag
 - voordeur 2
 - azuro dakpan

116

- Woningtype A:
- 1- Roodpaars metselwerk
 - 2- Mangan metselwerk
 - 3- Brongroen rollag
 - voordeur 2
 - azuro dakpan

115

- Woningtype A:
- 1- Roodpaars metselwerk
 - 2- Mangan metselwerk
 - 3- Brongroen rollag
 - voordeur 2
 - azuro dakpan

114

- Woningtype A:
- 1- Roodpaars metselwerk
 - 2- Mangan metselwerk
 - 3- Brongroen rollag
 - voordeur 2
 - azuro dakpan

113

- Woningtype A:
- 1- Roodpaars metselwerk
 - 2- Mangan metselwerk
 - 3- Brongroen rollag
 - voordeur 2
 - azuro dakpan

112

- Woningtype B:
- 1- Roodpaars metselwerk
 - 2- Mangan metselwerk
 - 3- Brongroen rollag
 - voordeur 2
 - azuro dakpan

111

- Woningtype B:
- 1- Roodpaars metselwerk
 - 2- Mangan metselwerk
 - 3- Brongroen rollag
 - voordeur 2
 - azuro dakpan

Blok 41



Blok 40



Blok 39



Blok 38



Blok 37



Blok 36



142

- Woningtype E:
- 1- Roodpaars metselwerk
 - 2- Orangerood metselwerk
 - 3- Keermetsel metselwerk
 - 4- Massoed metselwerk spelbanden (voeg b) + dakvoegkader (voeg a)
 - Deuren pijlboomgroen
 - Ramen pijlboomgroen
 - Afmeteringen wit
 - Dakpan hollands rood

141

- Woningtype B:
- 1- Roodpaars metselwerk
 - 2- Mangan metselwerk
 - 3- Brongroen rollag
 - voordeur 2
 - azuro dakpan

140

- Woningtype B:
- 1- Roodpaars metselwerk
 - 2- Mangan metselwerk
 - 3- Brongroen rollag
 - voordeur 2
 - azuro dakpan

139

- Woningtype A:
- 1- Roodpaars metselwerk
 - 2- Mangan metselwerk
 - 3- Brongroen rollag
 - voordeur 2
 - azuro dakpan

138

- Woningtype A:
- 1- Roodpaars metselwerk
 - 2- Mangan metselwerk
 - 3- Brongroen rollag
 - voordeur 2
 - azuro dakpan

137

- Woningtype A:
- 1- Roodpaars metselwerk
 - 2- Mangan metselwerk
 - 3- Brongroen rollag
 - voordeur 2
 - azuro dakpan

136

- Woningtype A:
- 1- Roodpaars metselwerk
 - 2- Mangan metselwerk
 - 3- Brongroen rollag
 - voordeur 2
 - azuro dakpan

135

- Woningtype A:
- 1- Roodpaars metselwerk
 - 2- Mangan metselwerk
 - 3- Brongroen rollag
 - voordeur 2
 - azuro dakpan

134

- Woningtype A:
- 1- Roodpaars metselwerk
 - 2- Mangan metselwerk
 - 3- Brongroen rollag
 - voordeur 2
 - azuro dakpan

133

- Woningtype A:
- 1- Roodpaars metselwerk
 - 2- Mangan metselwerk
 - 3- Brongroen rollag
 - voordeur 2
 - azuro dakpan

132

- Woningtype B:
- 1- Roodpaars metselwerk
 - 2- Mangan metselwerk
 - 3- Brongroen rollag
 - voordeur 2
 - azuro dakpan

131

- Woningtype B:
- 1- Roodpaars metselwerk
 - 2- Mangan metselwerk
 - 3- Brongroen rollag
 - voordeur 2
 - azuro dakpan

130

- Woningtype D:
- 1- Roodpaars metselwerk
 - 2- Mangan metselwerk
 - 3- Brongroen rollag
 - voordeur 2
 - azuro dakpan

129

- Woningtype F:
- 1- Roodpaars metselwerk
 - 2- Orangerood metselwerk
 - 3- Keermetsel metselwerk
 - 4- Massoed metselwerk spelbanden (voeg b) + dakvoegkader (voeg a)
 - Deuren pijlboomgroen
 - Ramen pijlboomgroen
 - Afmeteringen wit
 - Dakpan hollands rood

Blok 36



Blok 35



129

- Woningtype E:
- 1- Roodpaars metselwerk
 - 2- Orangerood metselwerk
 - 3- Keermetsel metselwerk
 - 4- Massoed metselwerk spelbanden (voeg b) + dakvoegkader (voeg a)
 - Deuren pijlboomgroen
 - Ramen pijlboomgroen
 - Afmeteringen wit
 - Dakpan hollands rood

Blok 32



128

- Woningtype H:
- 1- Orangerood metselwerk
 - 2- Keermetsel metselwerk
 - 3- Keermetsel metselwerk
 - 4- Massoed metselwerk spelbanden (voeg b) + dakvoegkader (voeg a)
 - Deuren pijlboomgroen
 - Ramen pijlboomgroen
 - Afmeteringen wit
 - Dakpan hollands rood

127

- Woningtype H:
- 1- Orangerood metselwerk
 - 2- Keermetsel metselwerk
 - 3- Keermetsel metselwerk
 - 4- Massoed metselwerk spelbanden (voeg b) + dakvoegkader (voeg a)
 - Deuren pijlboomgroen
 - Ramen pijlboomgroen
 - Afmeteringen wit
 - Dakpan hollands rood

Blok 41



111

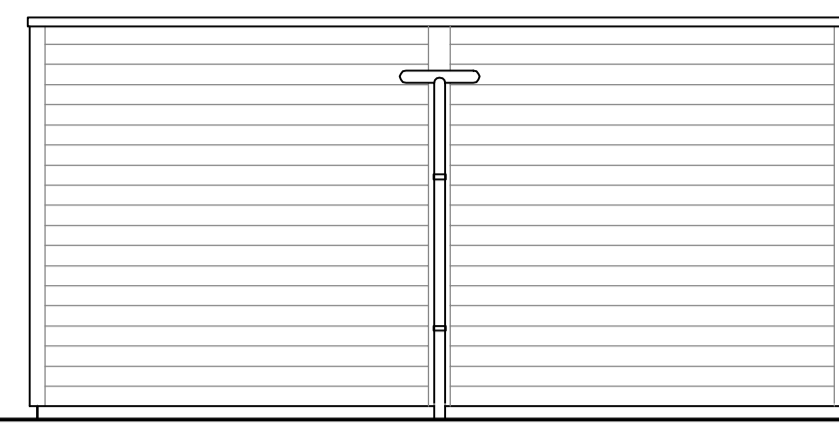
- Woningtype B:
- 1- Roodpaars metselwerk
 - 2- Mangan metselwerk
 - 3- Brongroen rollag
 - voordeur 2
 - azuro dakpan

142

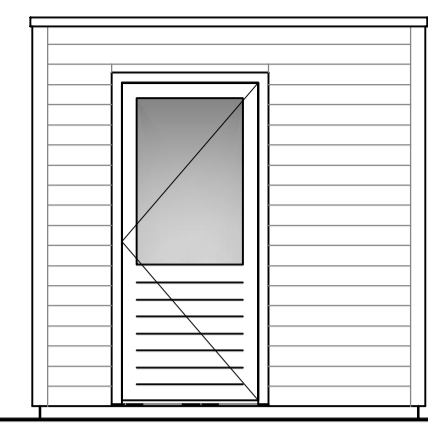
- Woningtype E:
- 1- Roodpaars metselwerk
 - 2- Orangerood metselwerk
 - 3- Keermetsel metselwerk
 - 4- Massoed metselwerk spelbanden (voeg b) + dakvoegkader (voeg a)
 - Deuren pijlboomgroen
 - Ramen pijlboomgroen
 - Afmeteringen wit
 - Dakpan hollands rood



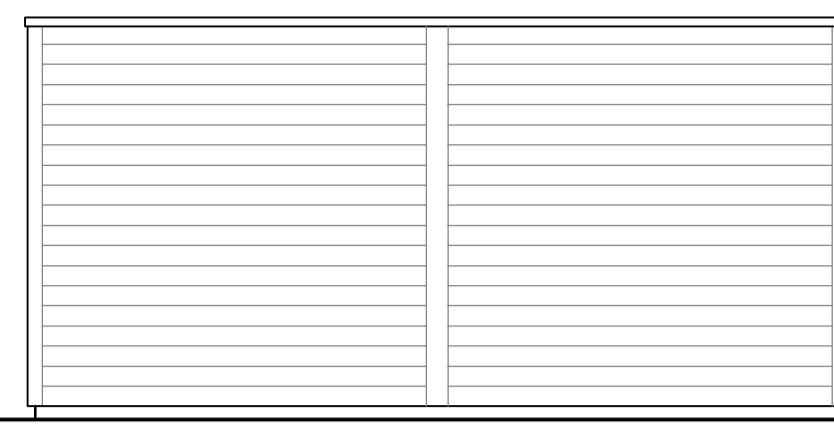
Gevel	Overlijft	Datum	Project
			28 KOOP- EN 6 HUURWONINGEN
			TE DE GOORN 'BUITENPLAATS' FASE 2b
			Ordebeveiliging
			Bestektekening
			Straatnaamzichten
			Opdrachtgever
			Zeevan/Vastgoed 0229-244944
			Nieuwe Steen 5 Postbus 4038 1620 HA Hoorn



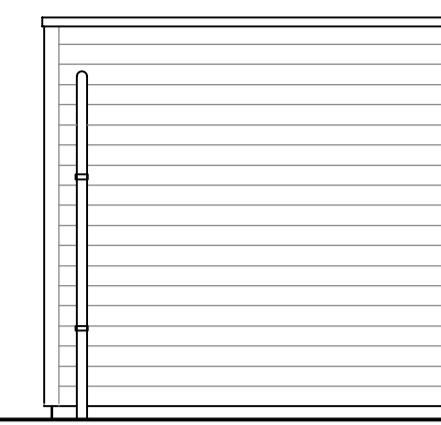
dubbele berging tuingevel



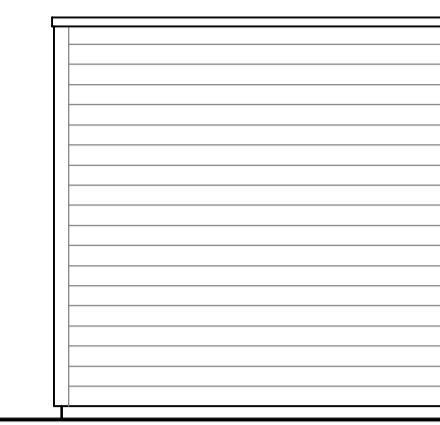
zijgevel



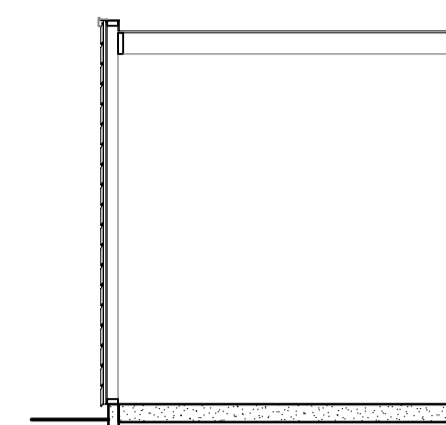
dubbele berging achtergevel



enkele berging tuingevel



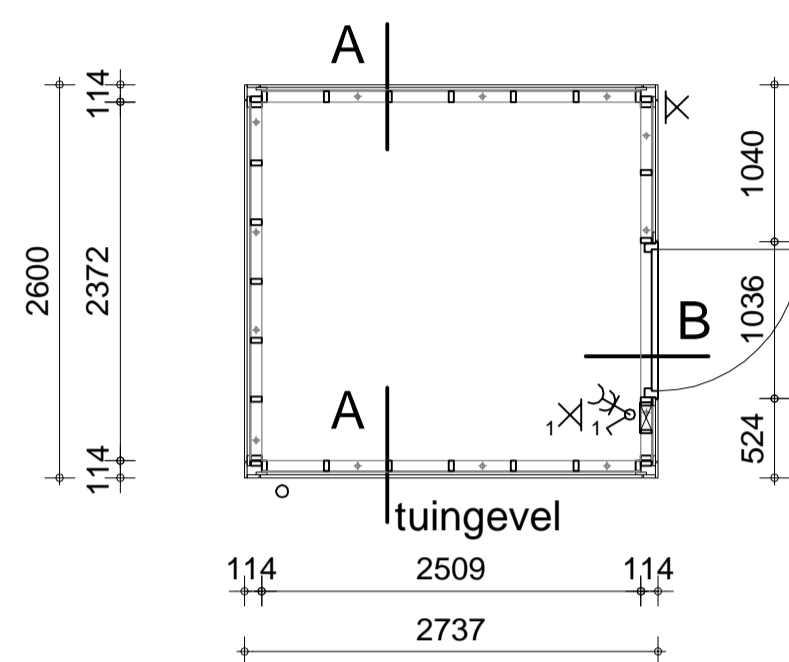
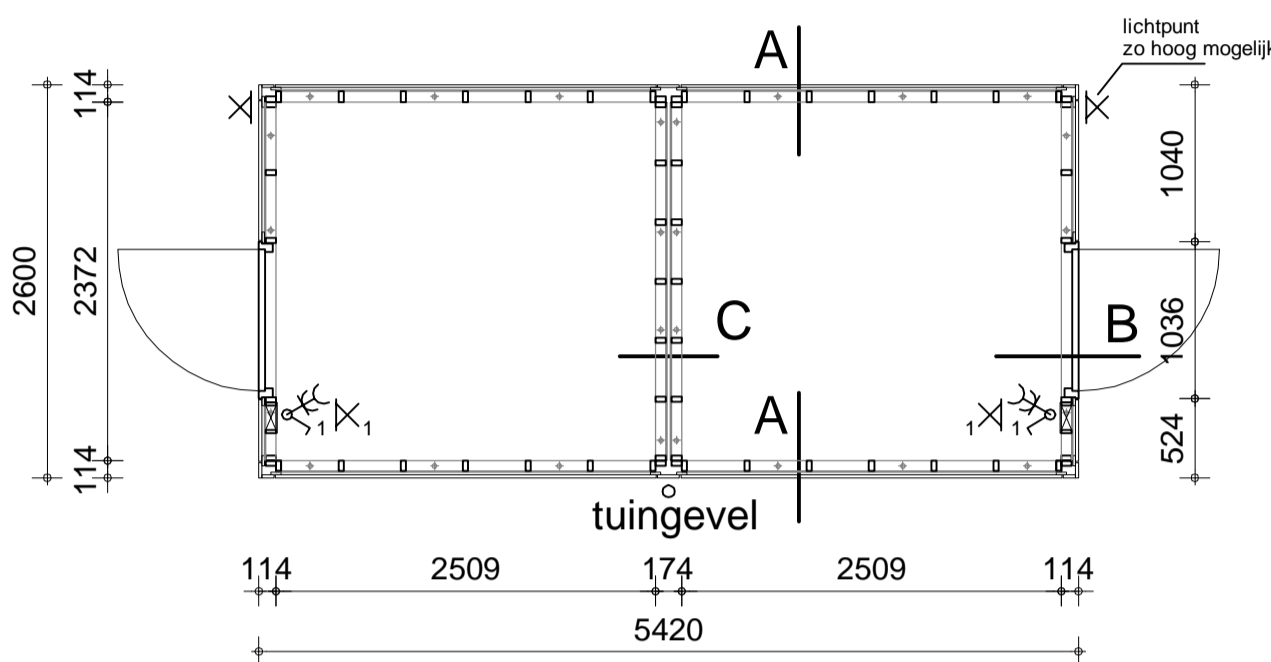
enkele berging achtergevel



doorsnede

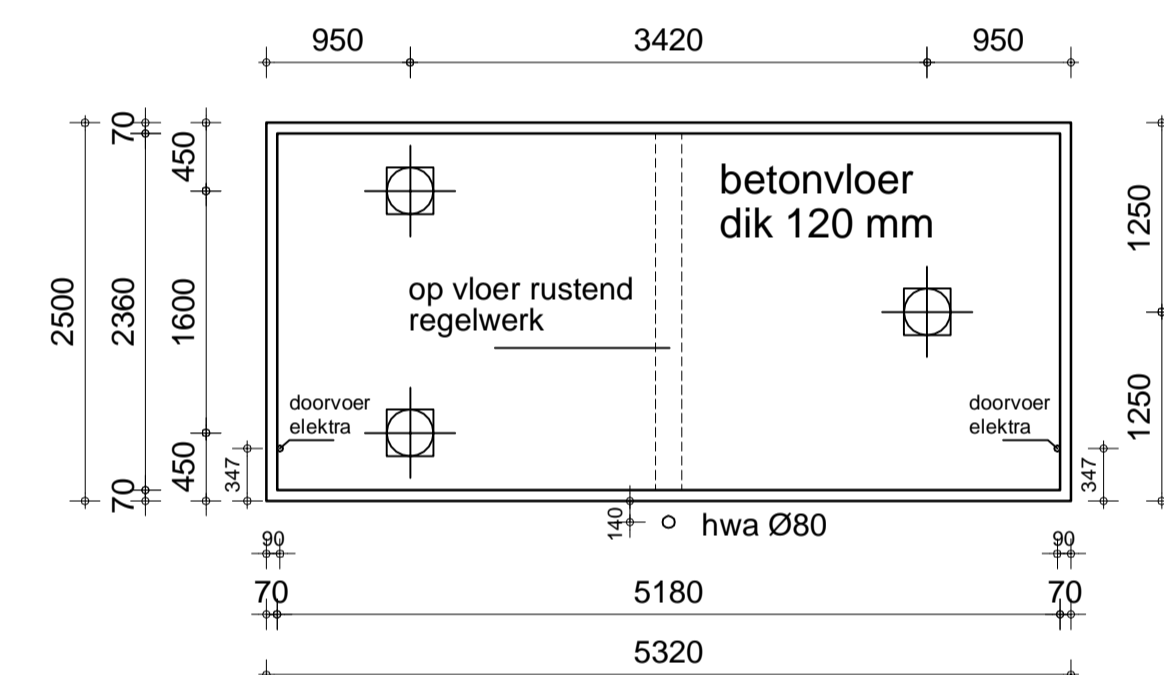
2542+
bk dakrand

bk vloer
zie bestek
700- vl.
ok vorstrand

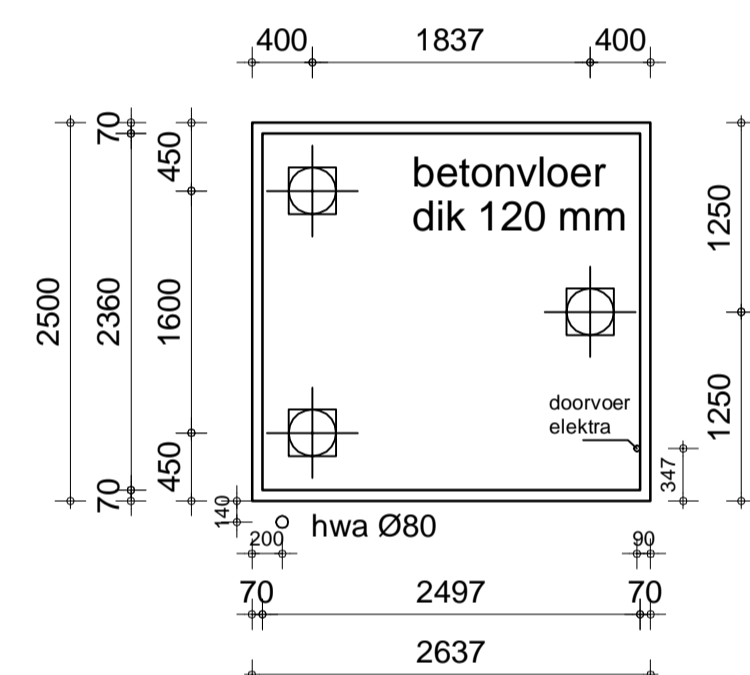


dubbele berging plattegrond

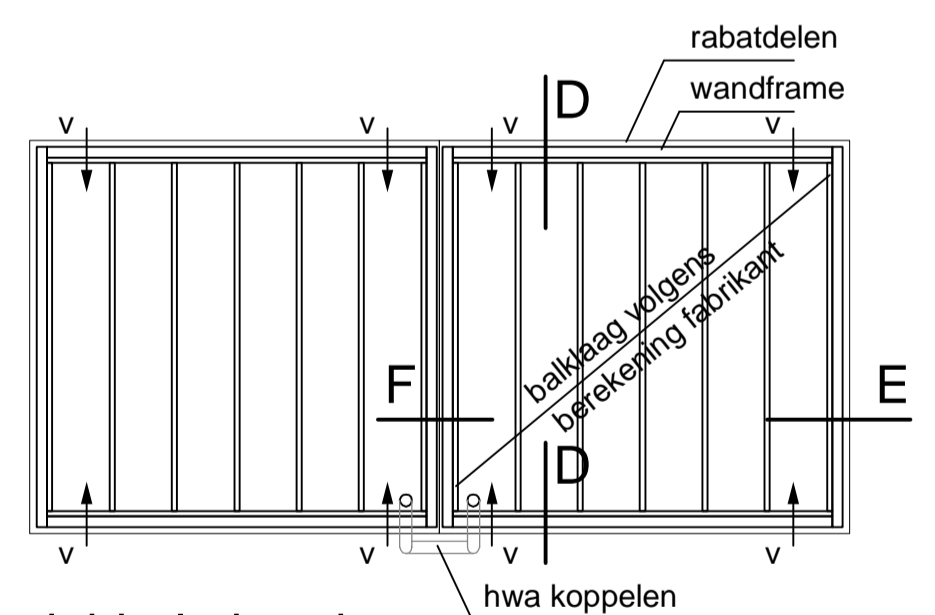
enkele berging



dubbele berging vorstrand, betonvloer en palenplan

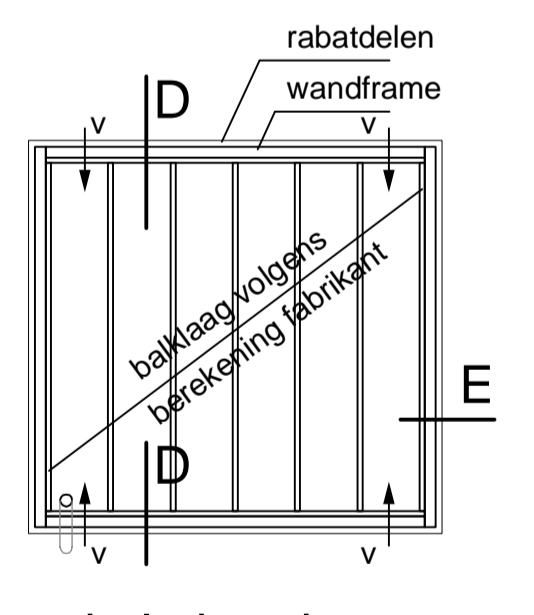


enkele berging

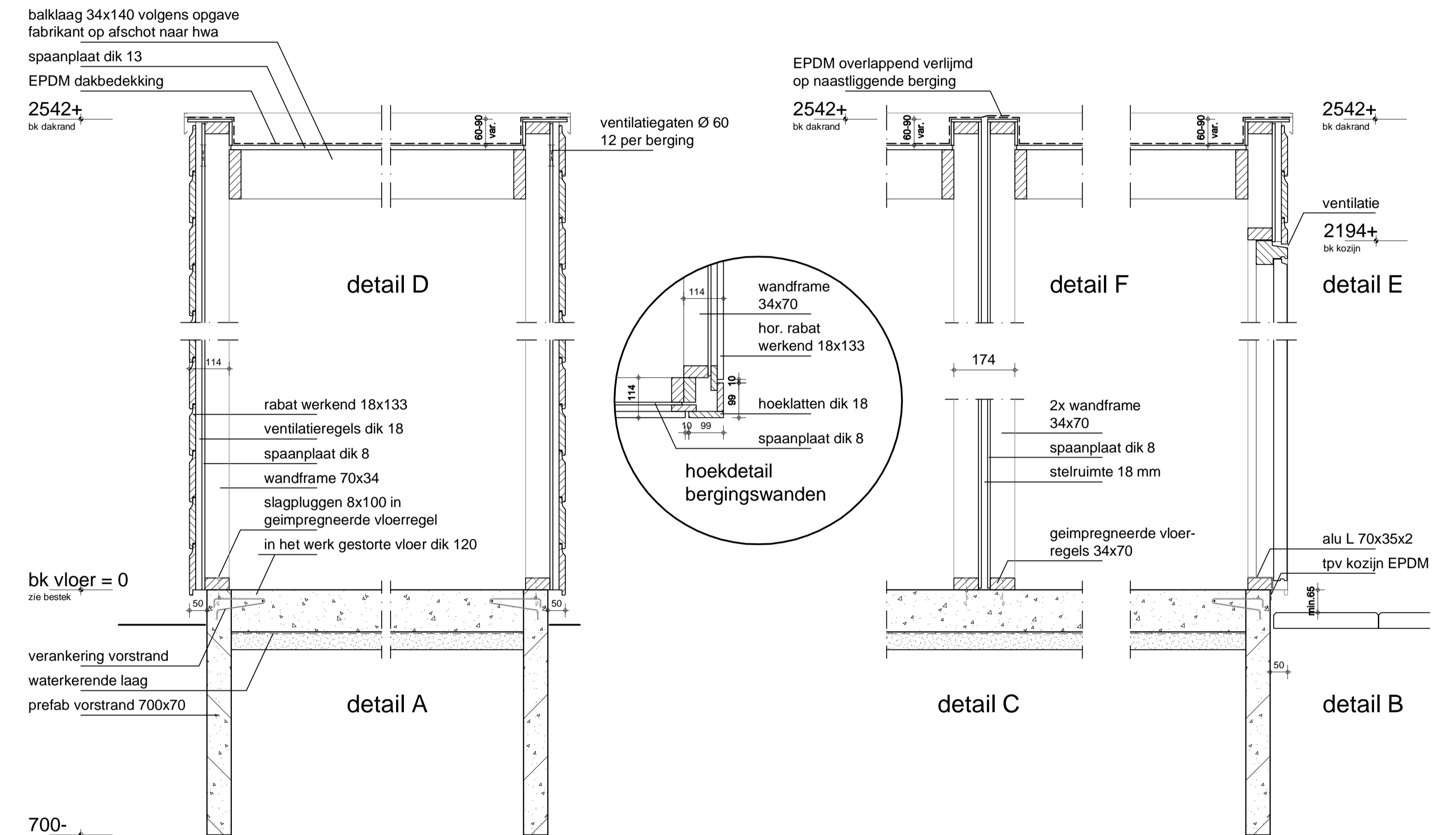


dubbele berging dak constructie

v = 3 ventilatiegaten Ø 60
totaal 12 gaten per berging



enkele berging



ALGEMEEN t.b.v. BETONVLOEREN
 BETON: STERKTEKLASSE C20/25
 MILIEUKLASSE: XC3 en XD1
 HOOGOVENCEMENT CEM III/B 42,5 N
 GROOTSTE KORRELAFMETING 31,5 mm
 KUBUSDRIJKSTERKTE BIJ ONTKISTEN = 25 N/mm²
 STAALSOORT FeB 500
 WAPENING IN DE VLOER Ø8-150-150 (o+b)
 BETONDEKKING : 30 mm (onder)
 25 mm (rest)
 ALLE MATEN IN MILLIMETER
 VLOERDIKTE 120 mm
 PALEN SNELLEN: 120 mm onder b.k. vloer

h.w. riolering aansluiting volgens bestek
 ⊗ = funderingspaal
 ✕ = voor toepassing elektra zie bestek
Totaal aantal palen voor de vrijstaande bergingen blok 33/34
 12 houten palen lang 12.0 m1, puntotrek 500 mm
 12 betonoplagers lang 2.5 m1 bruto, busmodel Ø310 mm
 of:
 12 betonpalen vierkant 180x180 mm, lang 14 m1

CADINFO: G:\5577-DE GOORN 2B\TEKENINGEN\5577 AUTOCAD\BERGINGEN\HURWONINGEN\5577-A1.03H.DWG

ZEEMAN ARCHITEKTEN
 Nieuwe Steen 5
 1625 HV Hoorn
 Postbus 4033
 1620 HA Hoorn
 Tel: 0229-244244
 Email: info-za@zeeman.nl

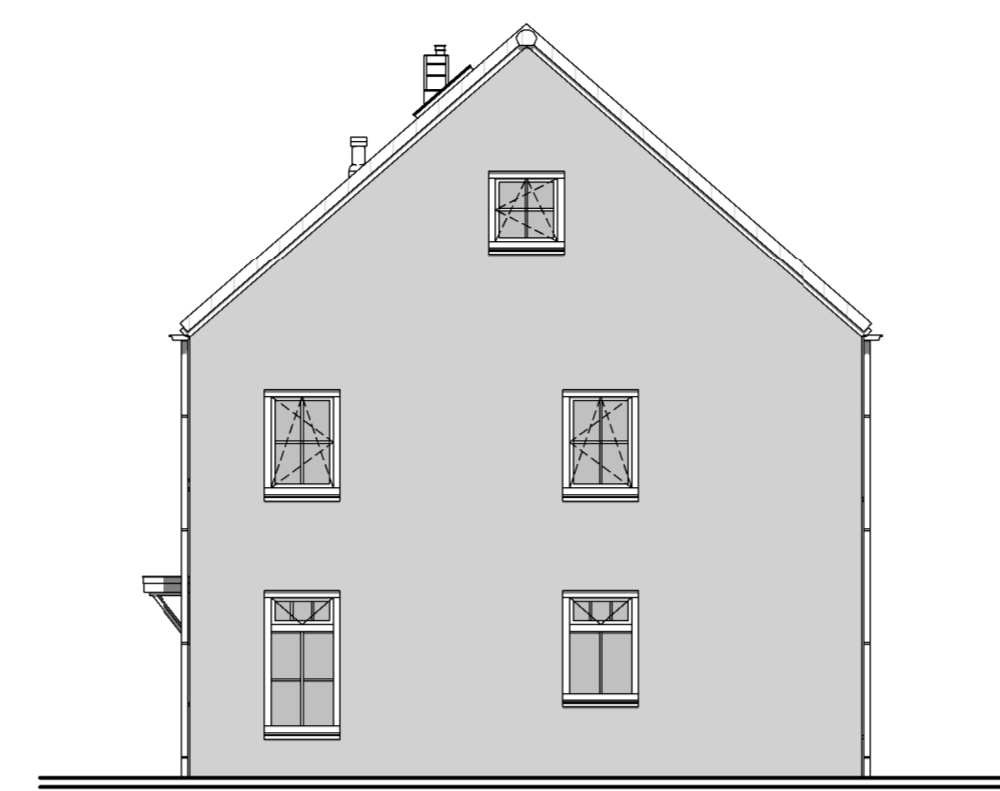
5577-1.03h

0000 BB12

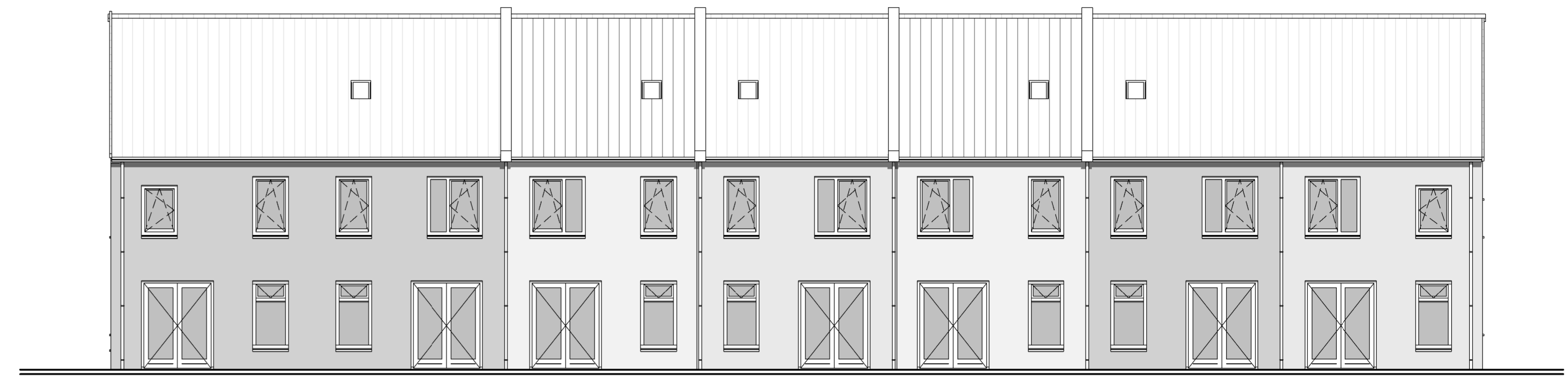
Getekend	Gewijzigd	Datum	Project	28 KOOP- EN 6 HUURWONINGEN
e.v.				TE DE GOORN "BUITENPLAATS" FASE 2b
Datum			Onderdeel	BESTEKTEKENING
12-12-2016				bergingen
Schaal				6 huurwoningen type bartelot (A)
1:50				blok 33/34 (bouwnr. 115 t/m 117 en 122 t/m 124)
1:10			Opdrachtgever	ZeemanVastgoed 0229-244944
Formaat				Nieuwe Steen 5 Postbus 4030 1620 HA HOORN
840x600				



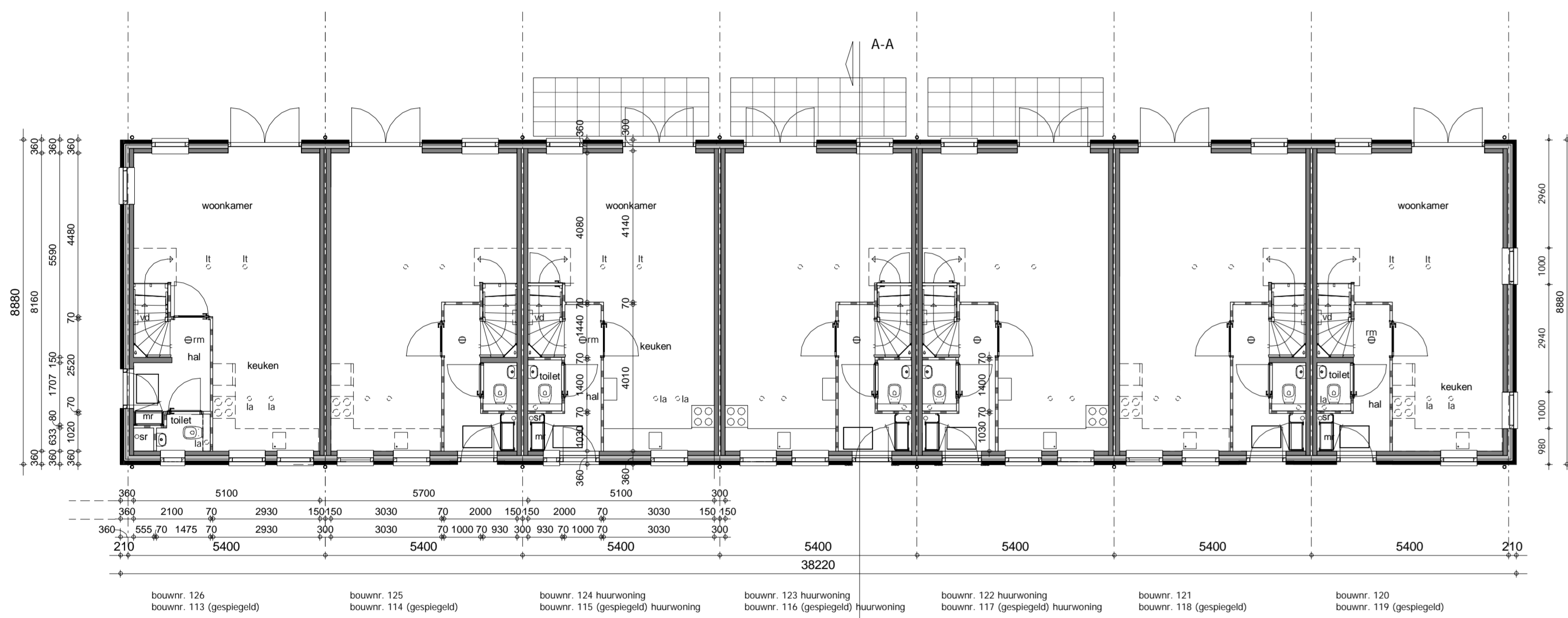
voorgevel



rechter zijgevel



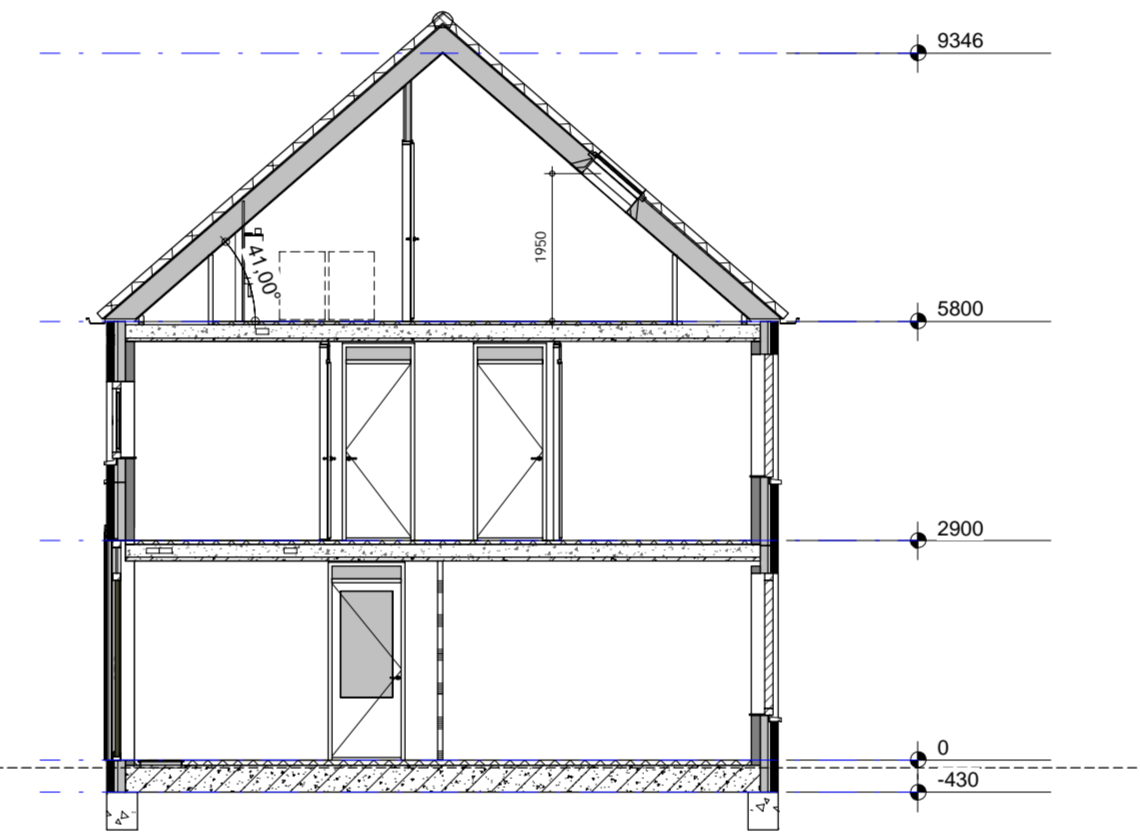
achtergevel



begane grond



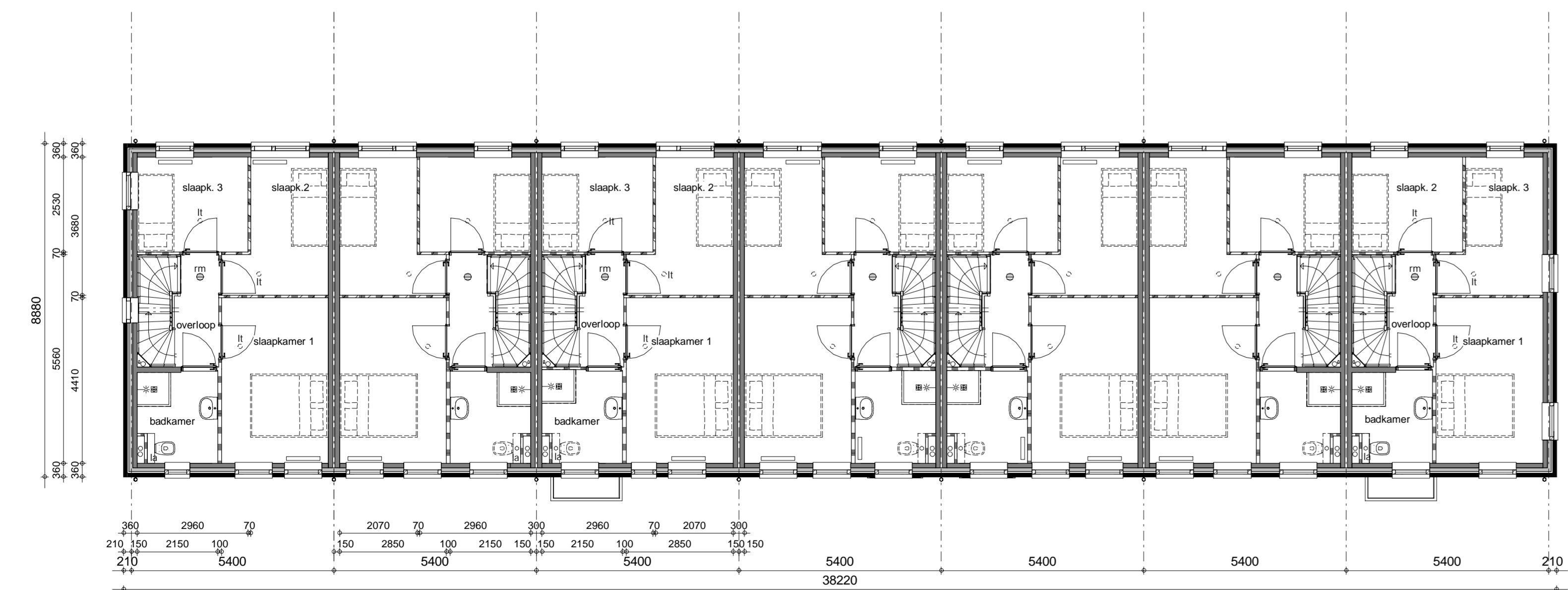
linker zijgevel



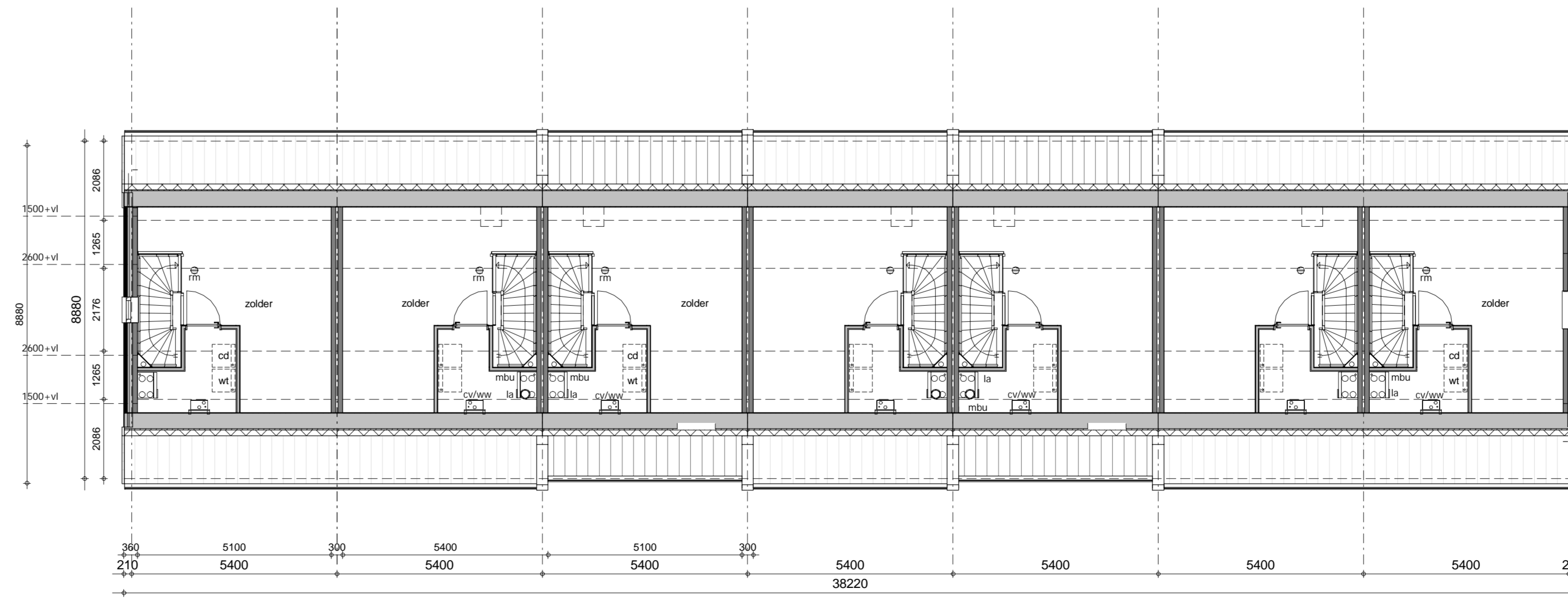
doorsnede A-A



3D voorgevel



1e verdieping



2e verdieping

Renvooi

GEVELSTEEN (ZIE KLEURENSCHEMA)	KOZIJNPANELLEN	PLATTEGRONDEN + DOORSNEDEN
[Symbol] = ongearceerd	[Symbol] = plaatmateriaal	[Symbol] = gevelsteen
[Symbol] = licht gearceerd	[Symbol] = geëmailleerd glas	[Symbol] = isolatie
[Symbol] = donker gearceerd	[Symbol] = glas	[Symbol] = kalkzandsteen
[Symbol] = natuursteen		[Symbol] = separatiewand
		[Symbol] = constructiebeton

- wt/cd = mogelijke plaats wasautomaat en condensdroger
- cu/ww = centrale verwarmingsunit + warmwatervoorziening
- vr = ventilatorrooster (+ evt. lengte in m')
- mvk = mechanisch ventilatiekanaal
- mu = mechanische afzuigunit
- mbu = mechanische balansventilatieunit
- nvk = natuurlijk ventilatiekanaal
- lt = ventiel luchttoevoer
- la = ventiel luchtafvoer
- mr = meterruimte
- vl = vloerluis
- k, in = plaats keukeninrichting
- kk = mogelijke plaats koelkast
- awt = mogelijke plaats vaatwasmachine
- sr = standleiding riool
- dw = doucheplijp warmtewisselaar
- zc = zonnecollector (plaats zie situatie)
- zb = zonneboiler
- tzc = terugloopvat zonnecollector
- gw = gevelrooster mogelijke wasemkap
- vd = verdeler vloerverwarming
- rm = rookmelder

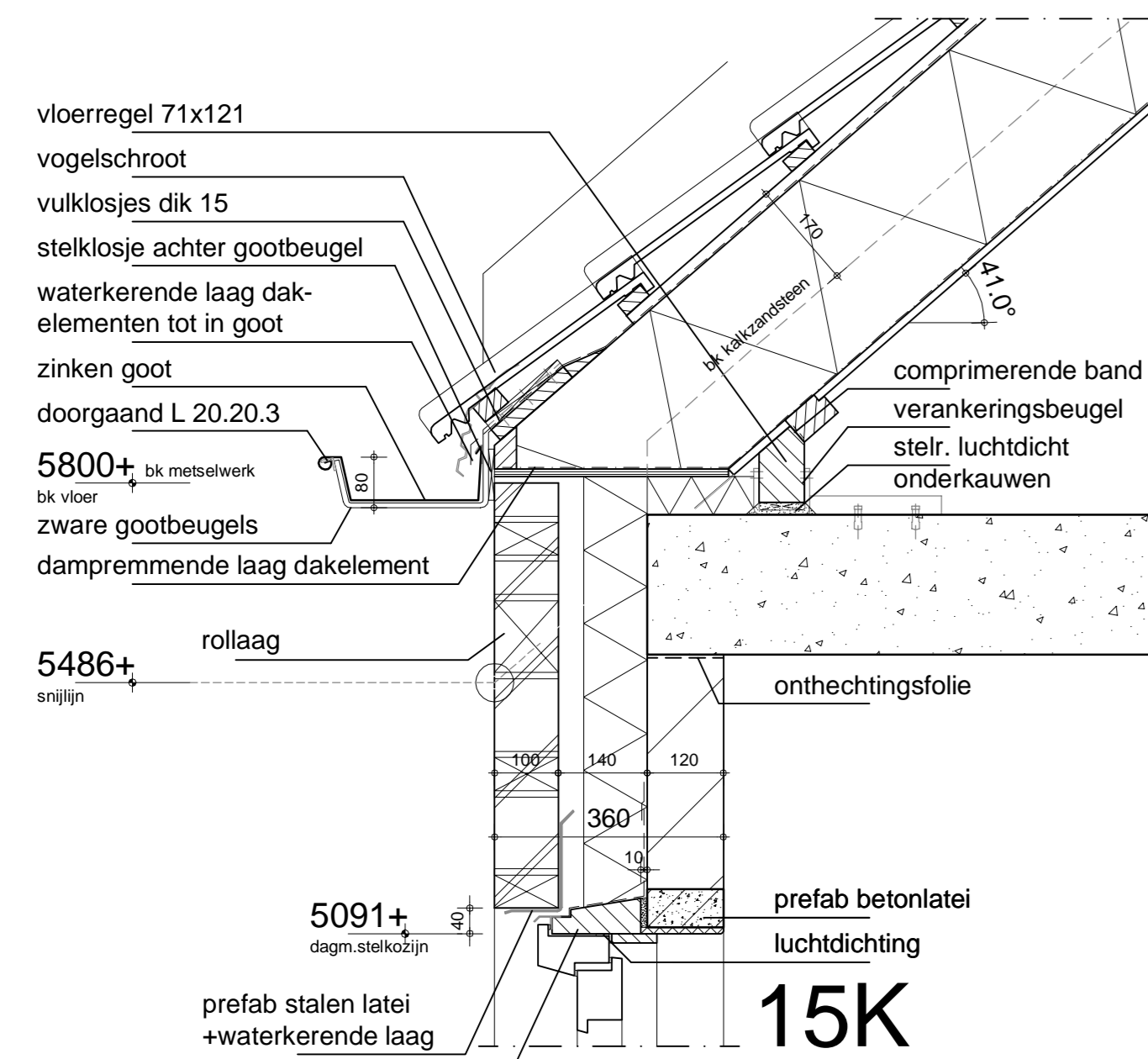
CADINFO: G:\5577-De Goorn 2b\Tekeningen\5577
Bov\5577-8\voorzorgen_A_blok_33-34.rvt



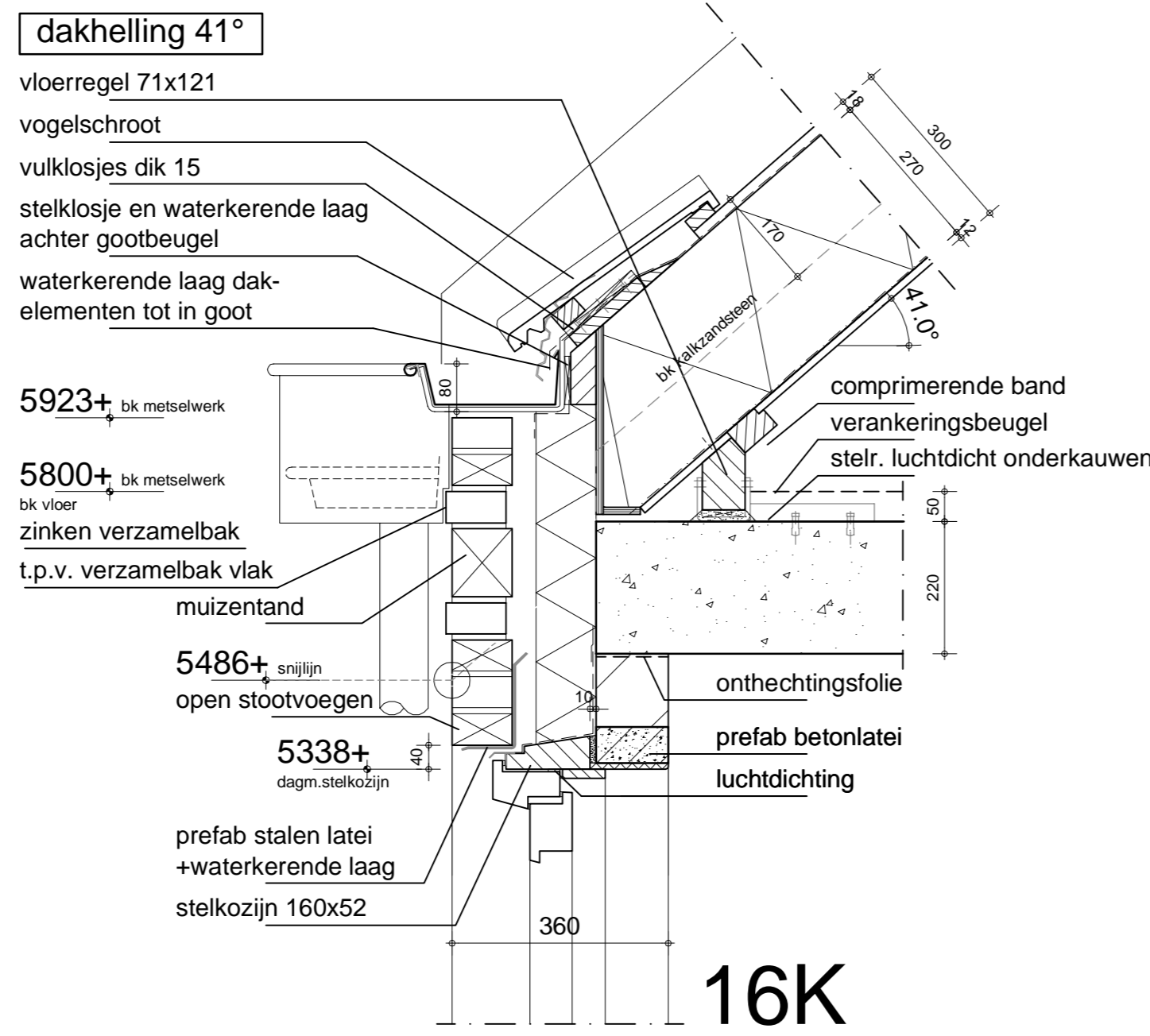
Julianavweg 141
1131 DH Volendam
Tel. 0229-244244
Email info-za@zeeman.nl

5577 - A1.01

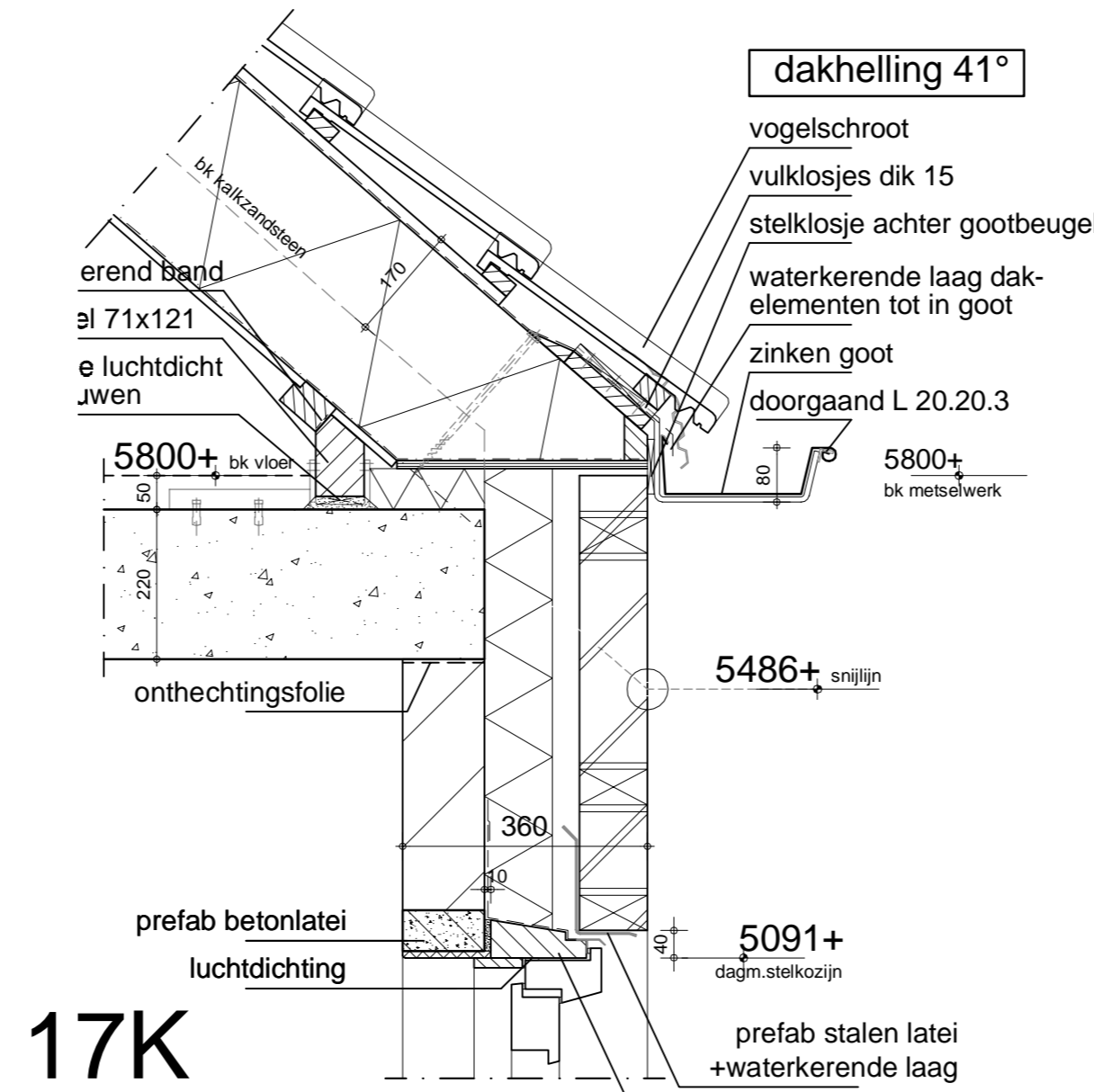
Getekend MBk	Gewijzigd	Datum	Project
Datum			28 KOOP- EN 6 HUURWONINGEN TE DE GOORN "BUITENPLAATS" FASE 2b
12-12-2016			Onderdeel
Schaal			BESTEKTEKENING
1:100			gevels, plattegronden en doorsnede
Formaat			14 woningen type Bartelot (A)
1100x594			blok 33 en 34 (bwnr. 113 t/m 126)
			Opdrachtgever
			ZeemanVastgoed 0229-244944
			Nieuwe Steen 5 Postbus 4030 1620 HA HOORN



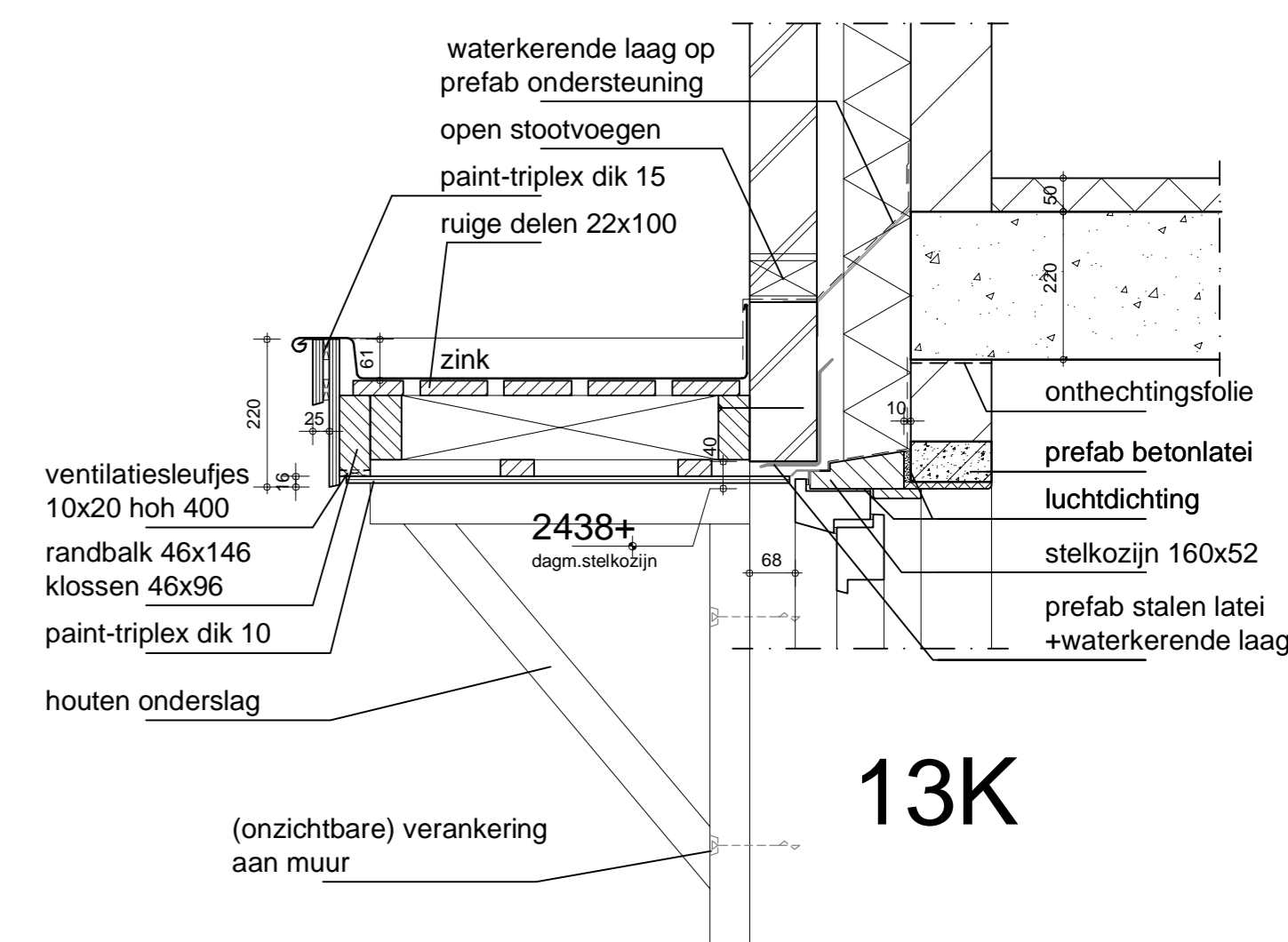
15K



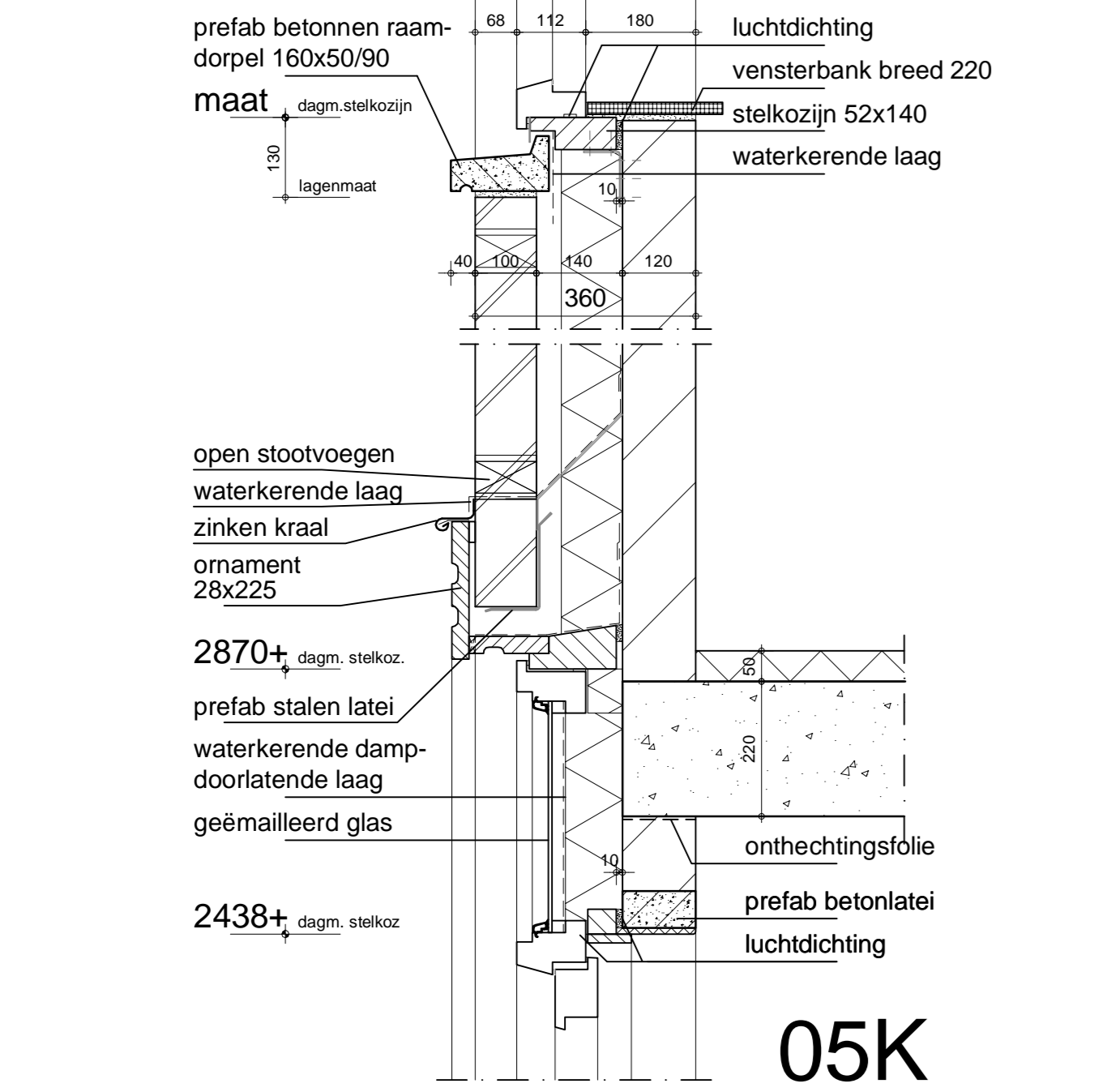
16K



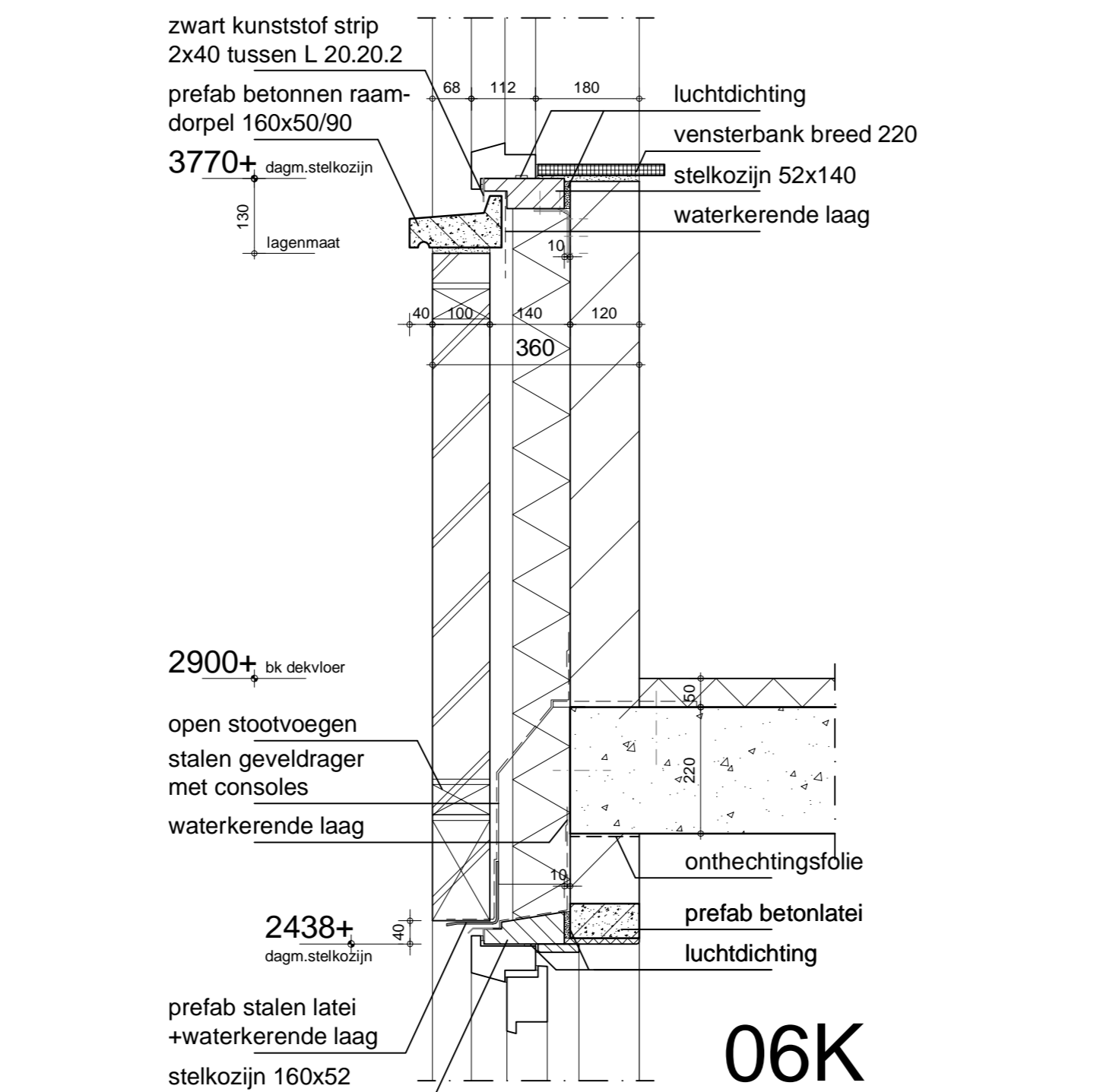
17K



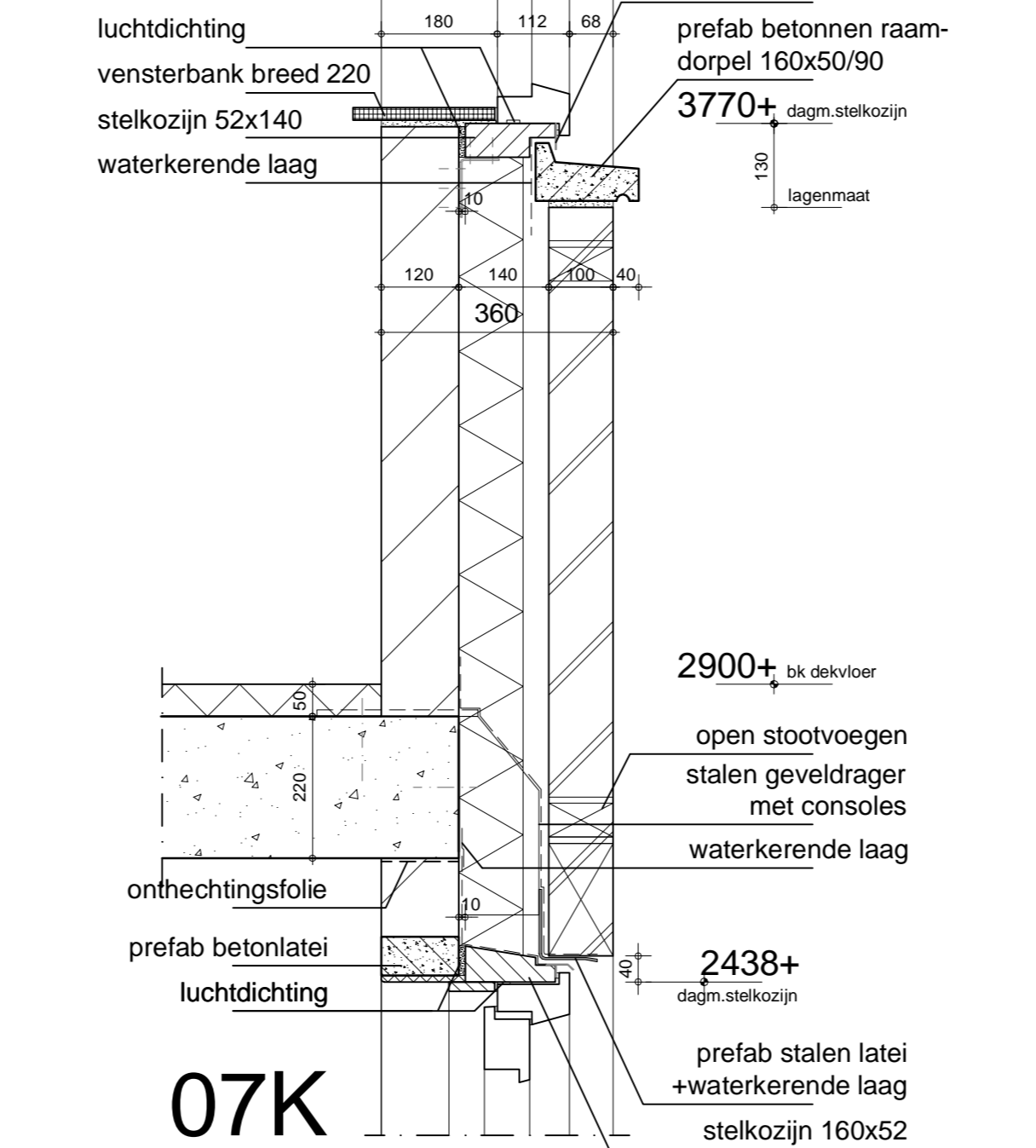
13K



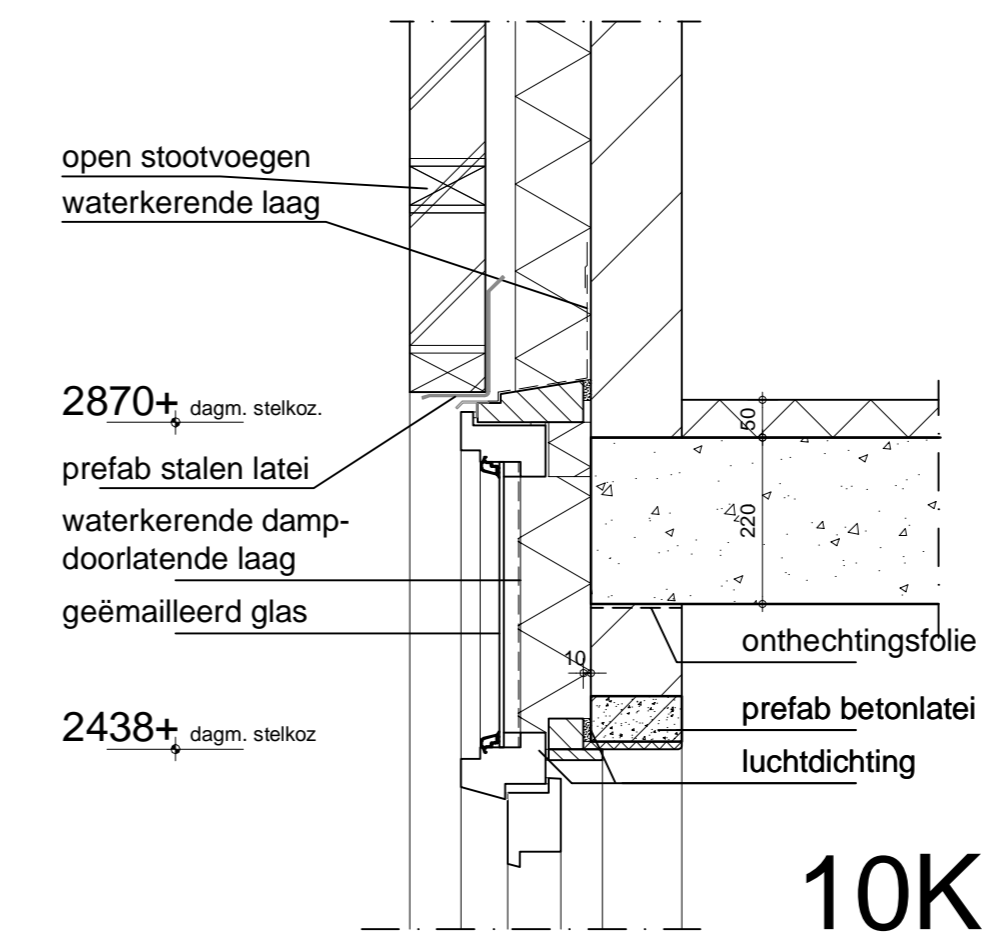
05K



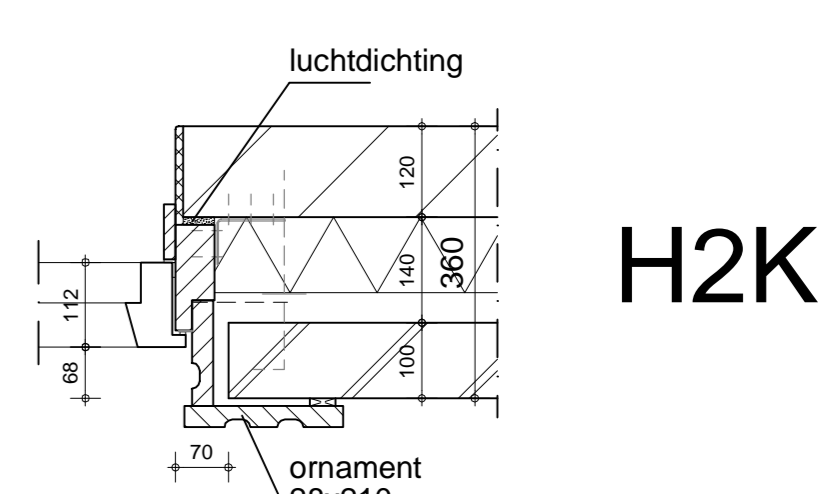
06K



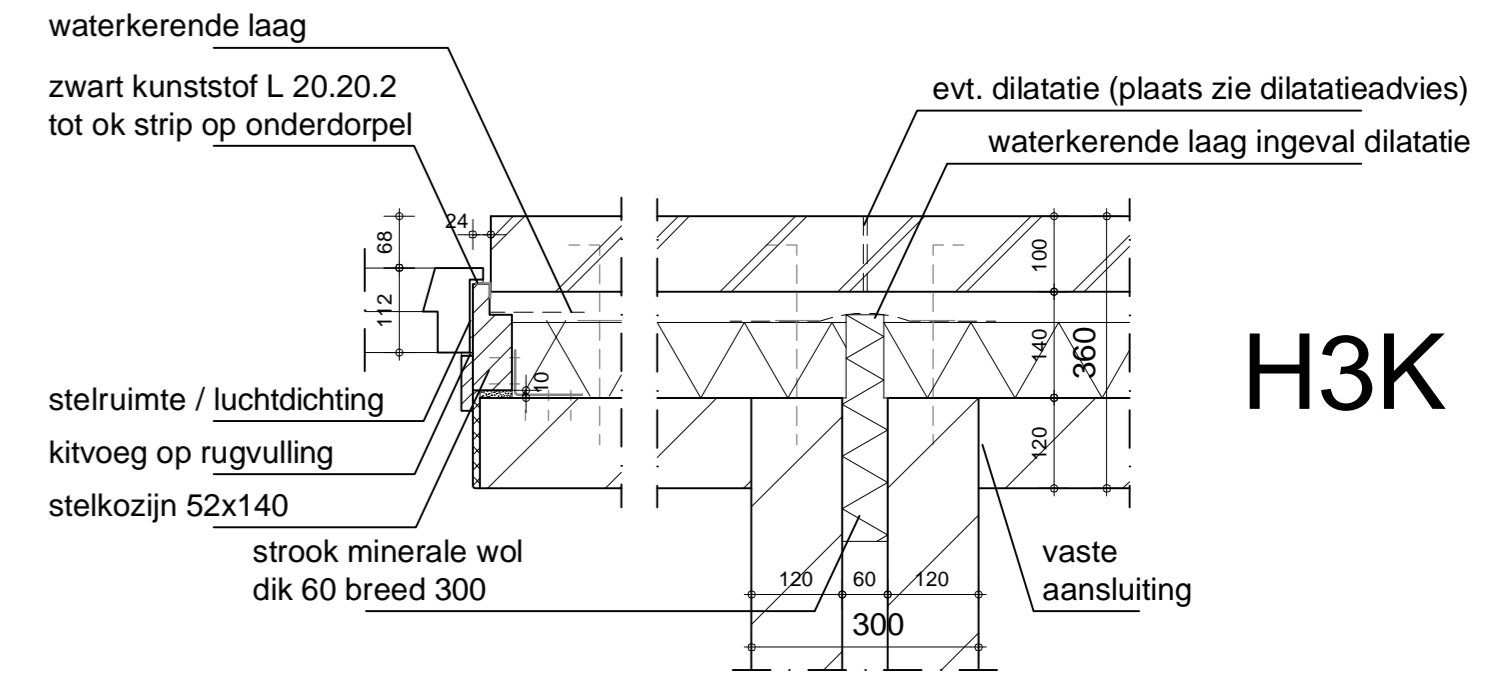
07K



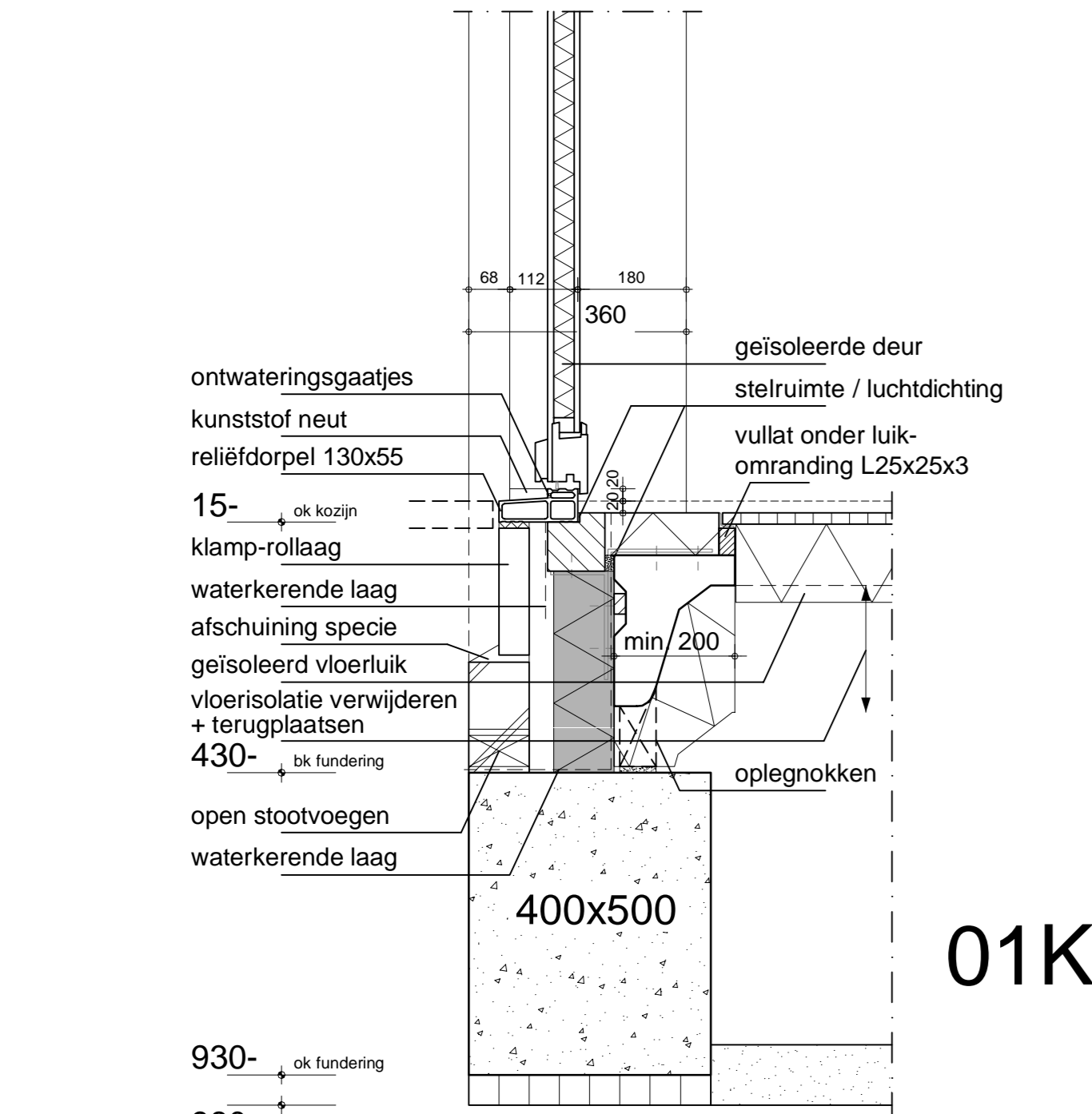
10K



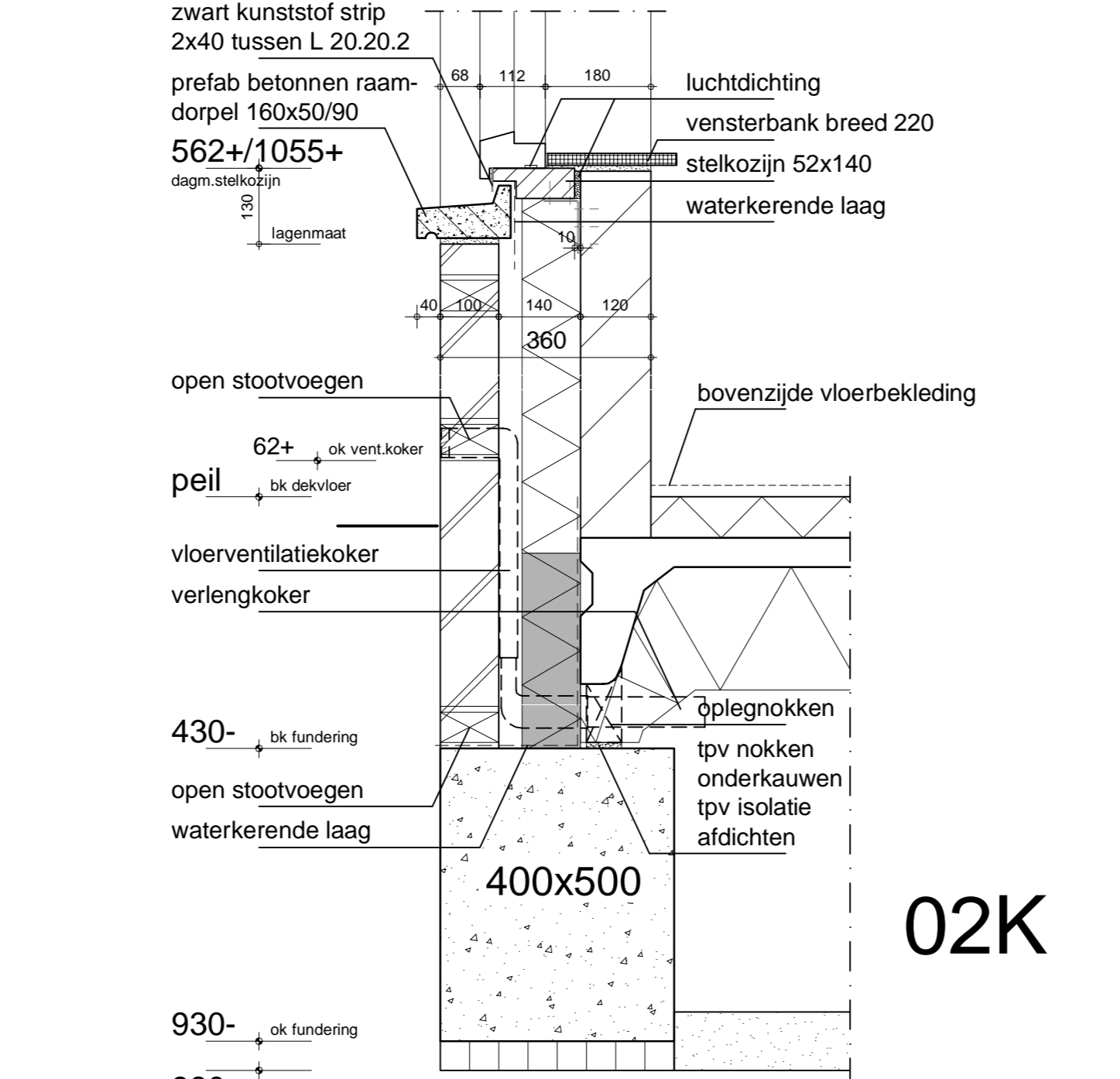
H2K



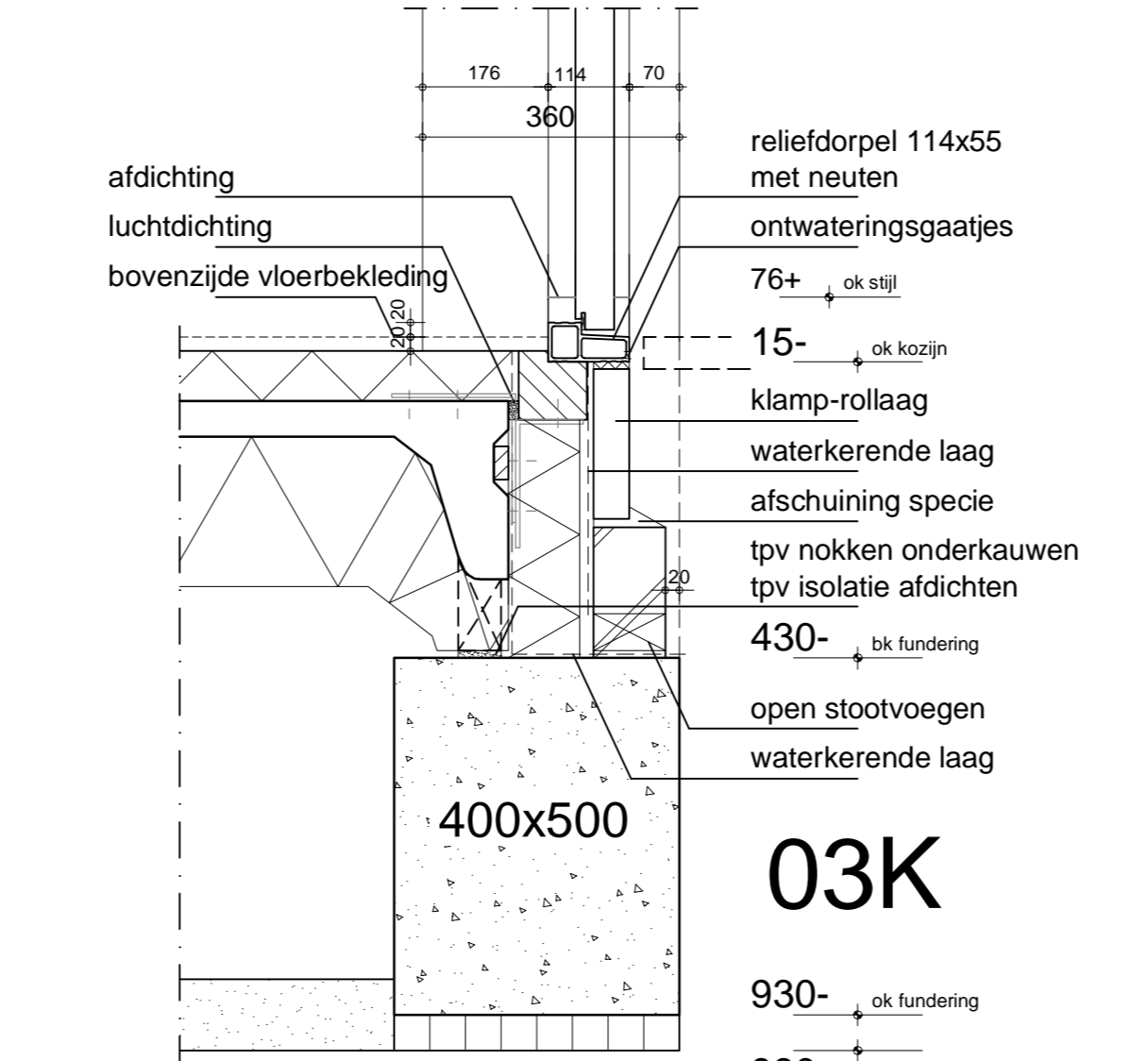
H3K



01K



02K



03K

Renvooi



Detailering van kozijn- en raamprofielen alsmede binnen- en/of buitenbeglazing c.f. bestektekst resp. definitieve werktekeningen van fabrikantleverancier, welke door de directie zijn goedgekeurd. Bouwkundige aansluitingen uitvoeren als in het bestek omschreven resp. als op tekening aangegeven. Voor uitvoering dakbedekking zie bestek.

CADINFO: G:5577-DE GOORN 2BITEKENINGEN5577 AUTOCAD/DETAILSTYPE A EN B6577-AB1.03.DWG

ZEEMAN ARCHITEKTEN
 Julianaweg 141
 1131 DH Volendam
 Tel. 0229-244244
 Email info-za@zeeman.nl

5577-AB1.03

Getekend rvn	Gewijzigd	Datum	Project
12-12-2016			28 KOOP- EN 6 HUURWONINGEN TE DE GOORN "BUITENPLAATS" fase 2b
Schaal 1:10			Onderdeel
Formaat 1100x594			BESTEKTEKENING detailblad 3 (01K t/m 17K en H2K t/m H3K) type Bartelot (A) blok 33, 34 (bwnr. 113 t/m126) details met kunststof kozijnen
			Opdrachtgever
			ZeemanVastgoed 0229-244944 Nieuwe Steen 5 Postbus 4030 1620 HA HOORN