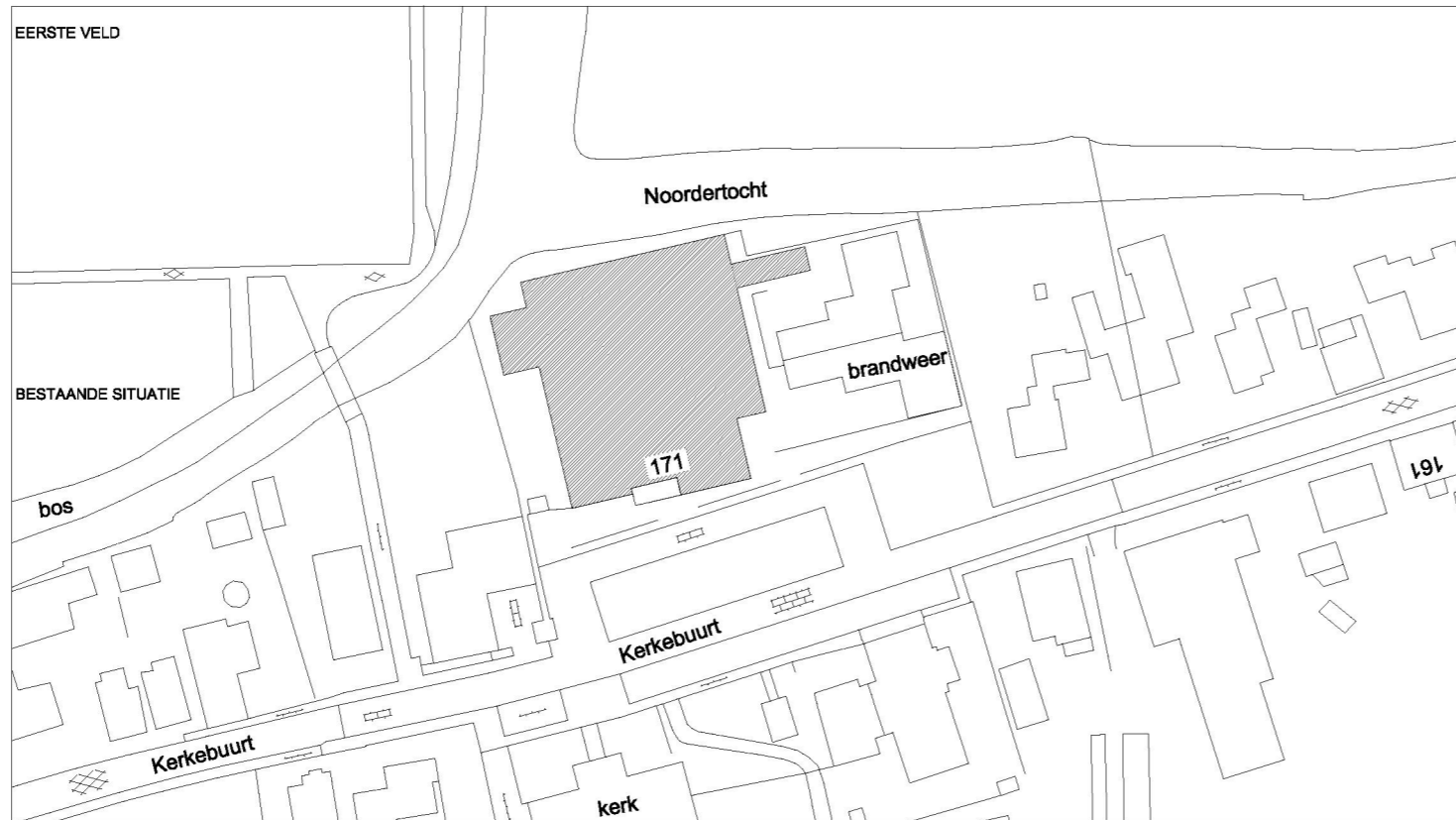


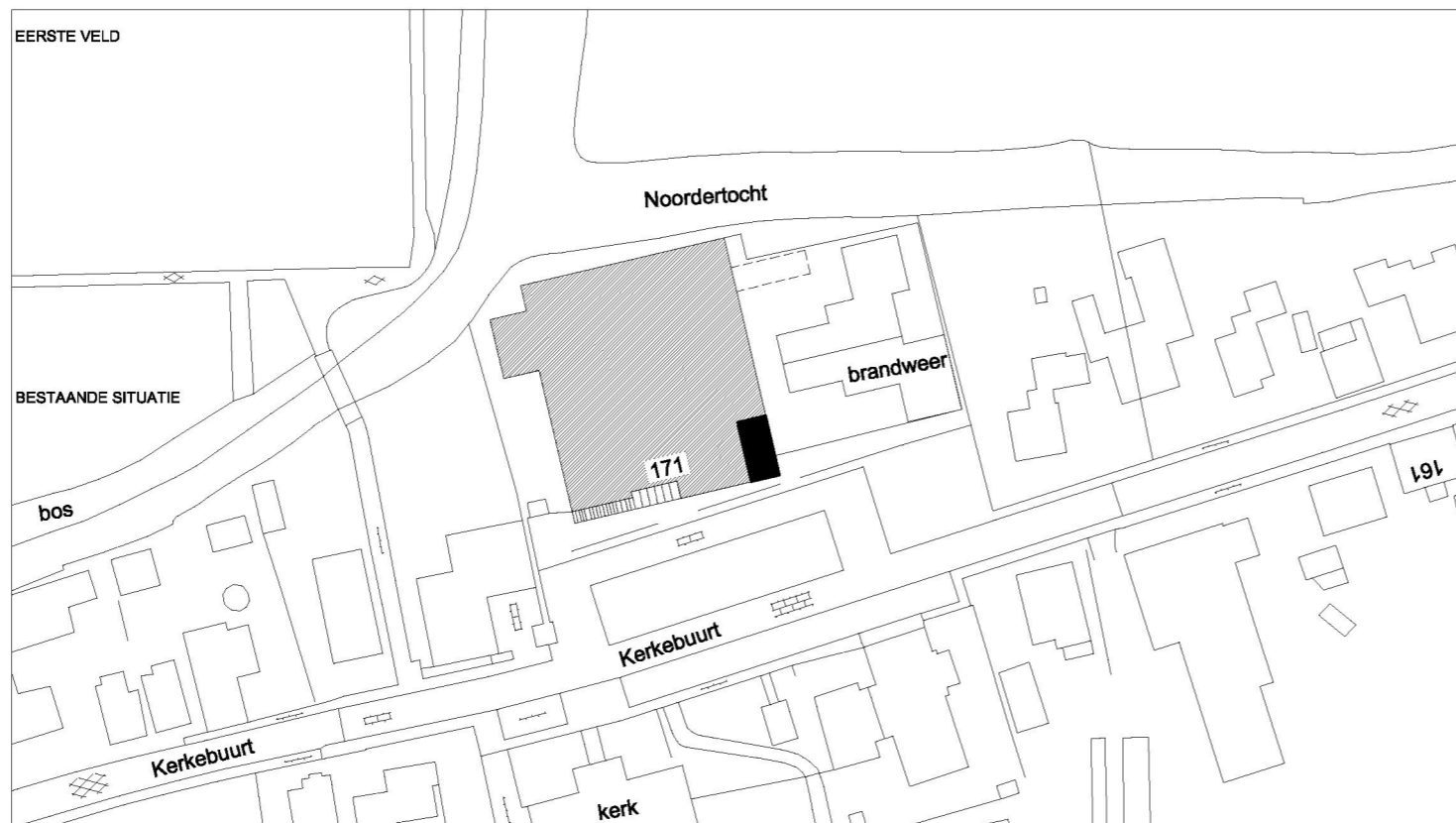
SCHETS ONTWERP / INARCHITECTEN[®] 1235-BRS (m) 16 09 2013. □



LUCHTFOTO LOKATIE



BESTAANDE SITUATIE



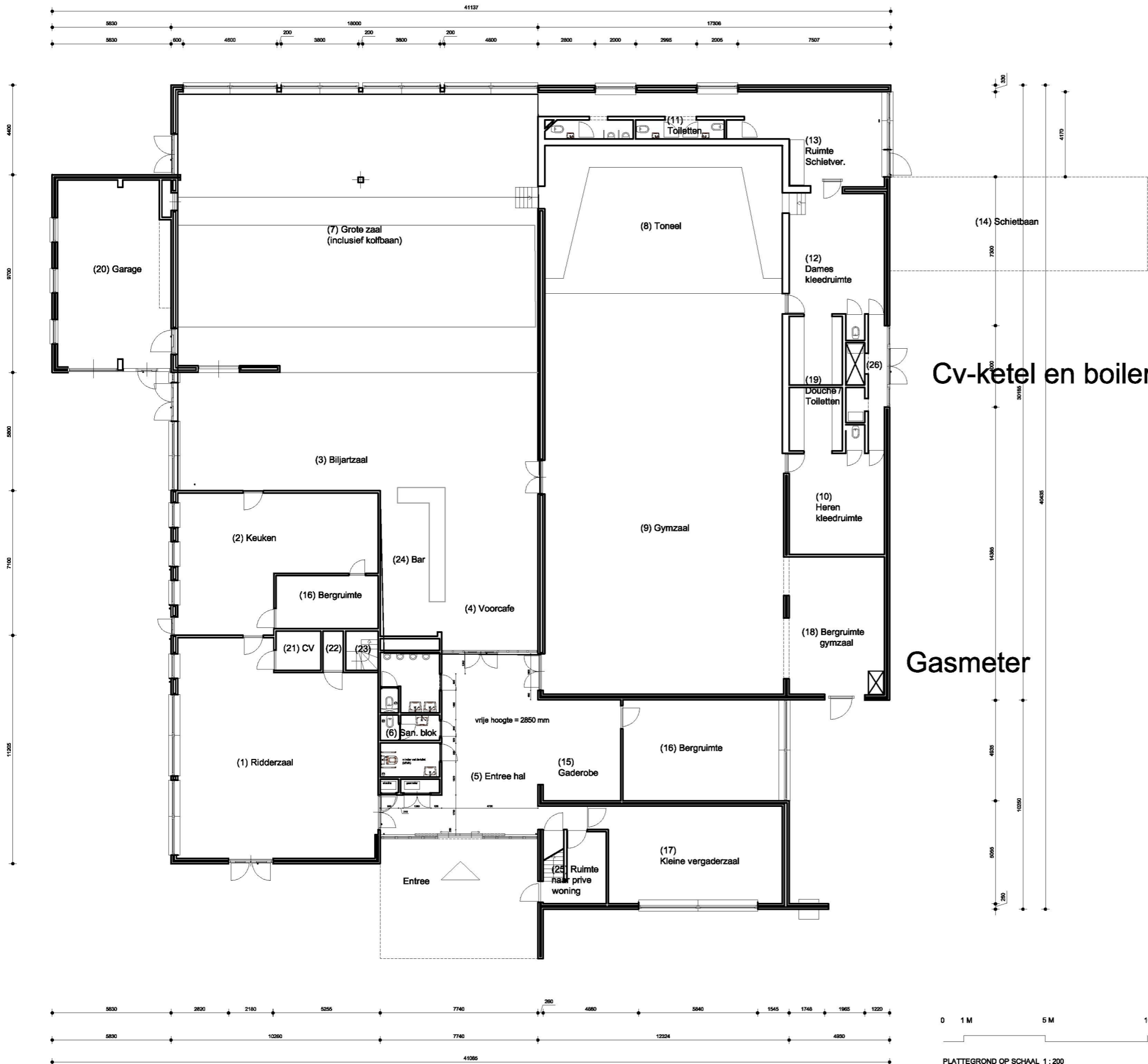
NIEUWE SITUATIE

28 10 2013

INARCHITECTEN
POSTBUS 10051 / 1001 EB AMSTERDAM
T 020 - 6267757 F 020 - 6267736 E IN@INARCHITECTEN.NL

Dorpshuis 'de Ridder' schetsontwerp	
Kerkebuurt 171	Berkhout
Bestuur dorps huis DE RIDDER	
Kerkebuurt 171	Berkhout
Situatie NIEUW	
SCHETSONTWERP SEPT 2013	
1:1000	A3
230913	N-00

N-01

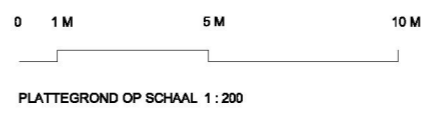


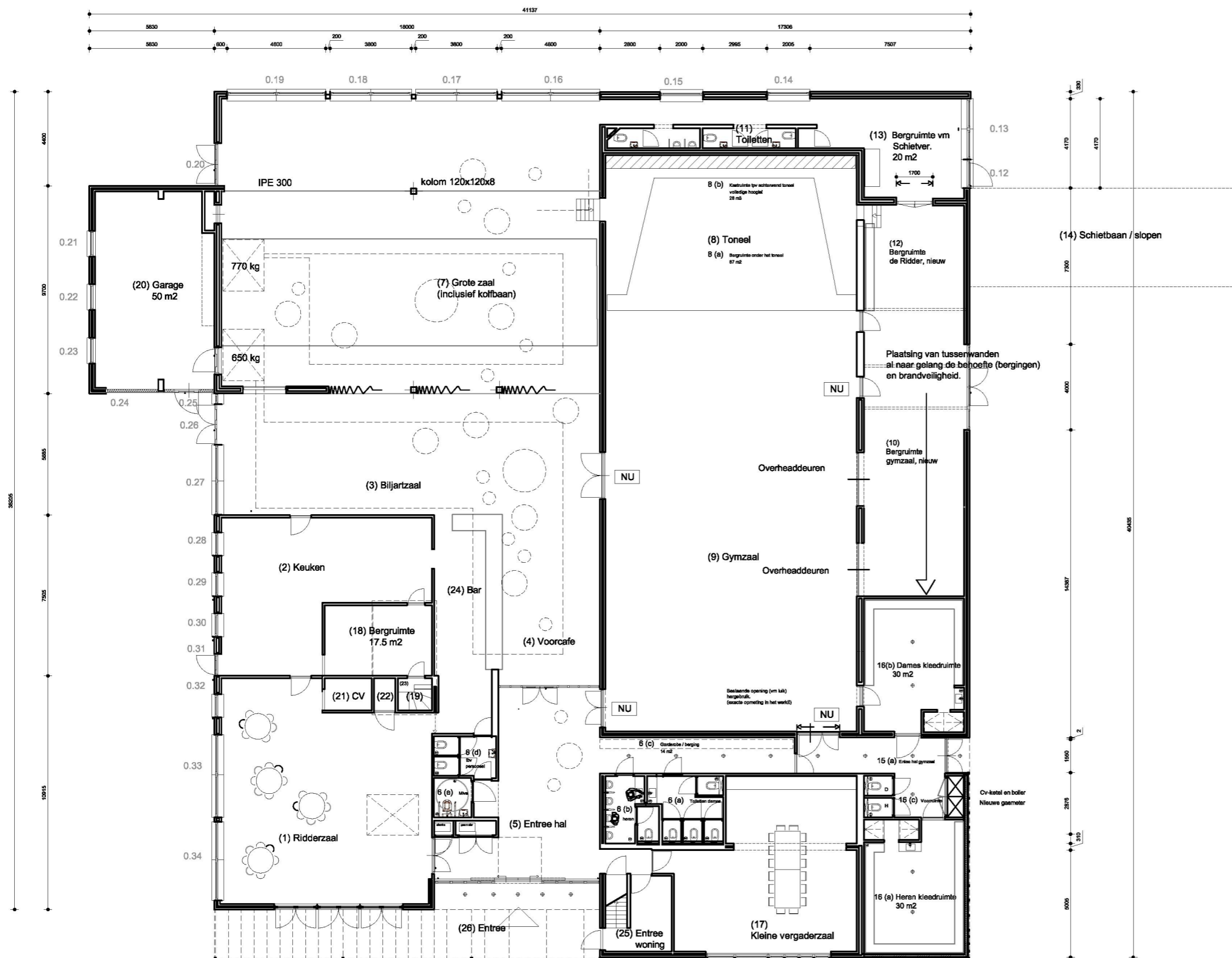
- 1 Ridderzaal
- 2 Keuken
- 3 Biljartzaal
- 4 Voorcafe
- 5 Entreehal
- 6 Sanitair blok
- 7 Grotezaal (inc. kolfbaan)
- 8 Toneel
- 9 Gymzaal
- 10 Kleedruimte heren
- 11 Toiletgroepen (achter toneel)
- 12 Kleedruimte dames
- 13 Ruimte schietvereniging
- 14 Schietbaan
- 15 Garderobe
- 16 Bergruimte
- 17 Kleine vergaderzaal
- 18 Bergruimte gymzaal
- 19 Douche- en toiletruimten gymzaal
- 20 Garage
- 21 Cv ruimte
- 22 Technische ruimte
- 23 Ruimte naar kelder
- 24 Bar
- 25 Ruimte naar woning
- 26 Entree naar kleedruimten

28 10 2013

INARCHITECTEN
 POSTBUS 10051 / 1001 EB AMSTERDAM
 T 020 - 6267757 F 020 - 6267736 E IN@INARCHITECTEN.NL

Dorpshuis "De Ridder St. Joris"	
locatie	Keulenbuurt 171 Beekbuurt
Bestuur dorps huis "De Ridder St. Joris"	
locatie	Keulenbuurt 171 Beekbuurt
Plattegrond bestand	
locatie	bestaan
schaal	1:200
formaat	A-3
datum	290913
opsteller	1205-3815
tek. nr.	N-01





- 1 Ridderzaal
- 2 Keuken
- 3 Biljartzaal
- 4 Voorcafe
- 5 Entreehal
- 6 Sanitair blok
- 6 (a) Toiletten dames
- 6 (b) Toiletten heren
- 6 (c) Garderobe
- 6 (d) Toiletten tbv personeel
- 6 (e) Miva toilet (minder valide)
- 7 Grotezaal (inc. kolfbaan)
- 8 Toneel
- 9 Gymzaal
- 10 Nieuwe berguimte gymzaal
- 11 Toiletgroepen (achter toneel)
- 12 Nieuwe berguimte de Ridder.
- 13 Berguimte vm schietvereniging
- 14 Schietbaan / slopen
- 15 Nieuwe entree gymzaal
- 16 Nieuwe kleedruimten
- 16 (a) Heren kleedruimte
- 16 (b) Dames kleedruimte
- 16 (c) Voorruimte incl. toiletten en meterkasten.
- 17 Kleine vergaderzaal
- 18 Berguimte naast keuken
- 19 Trap naar kelderruimte.
- 20 Garage
- 21 Cv ruimte
- 22 Technische ruimte
- 23 Kelder
- 24 Bar
- 25 Ruimte naar woning
- 26 Entree nieuwe Ridder / buiten

INARCHITECTEN

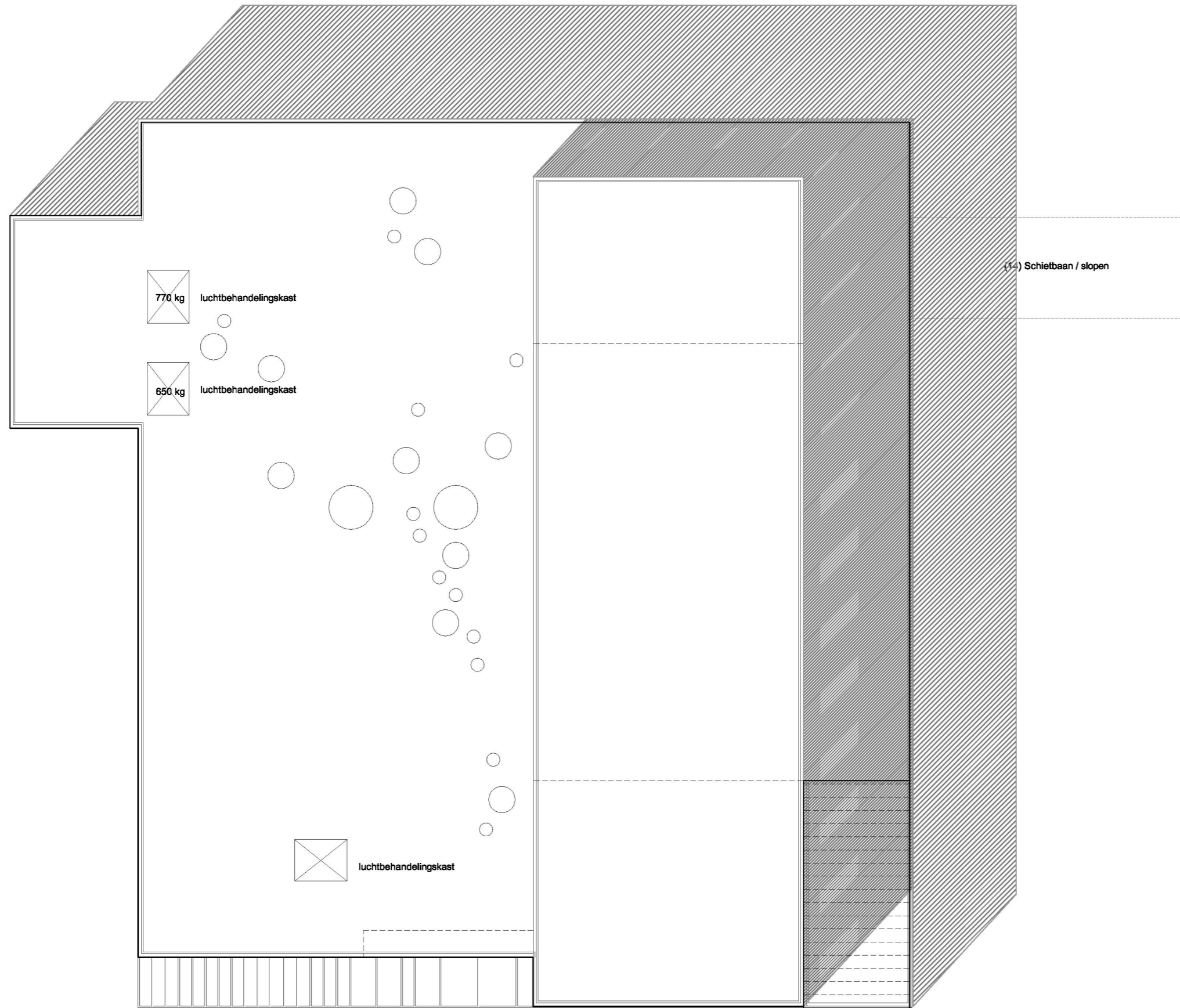
POSTBUS 10051 / 1001 EB AMSTERDAM

T 020 - 6267757 F 020 - 6267736 E IN@INARCHITECTEN.NL

Dorpshuis 'de Ridder' schetsontwerp	
Kerkenbuurt 171	Berkhout
Bestuur dorpshuis DE RIDDER	
Kerkenbuurt 171	
Berkhout	
Plattegrond NIEUW	
SCHETSONTWERP SEP 2013	
1:200	A-3
281013	123-888
N-01	

0 1 M 5 M 10 M

PLATTEGROND OP SCHAA L 1 : 200



28 10 2013

INARCHITECTEN

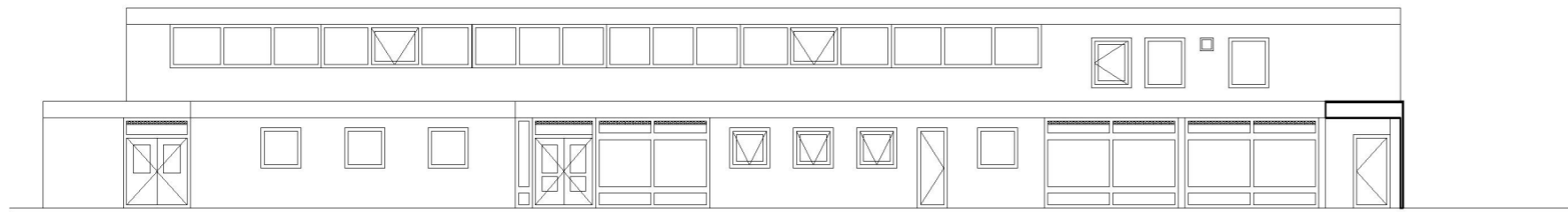
POSTBUS 10051 / 1001 EB AMSTERDAM

T 020 - 6267757 F 020 - 6267736 E IN@INARCHITECTEN.NL

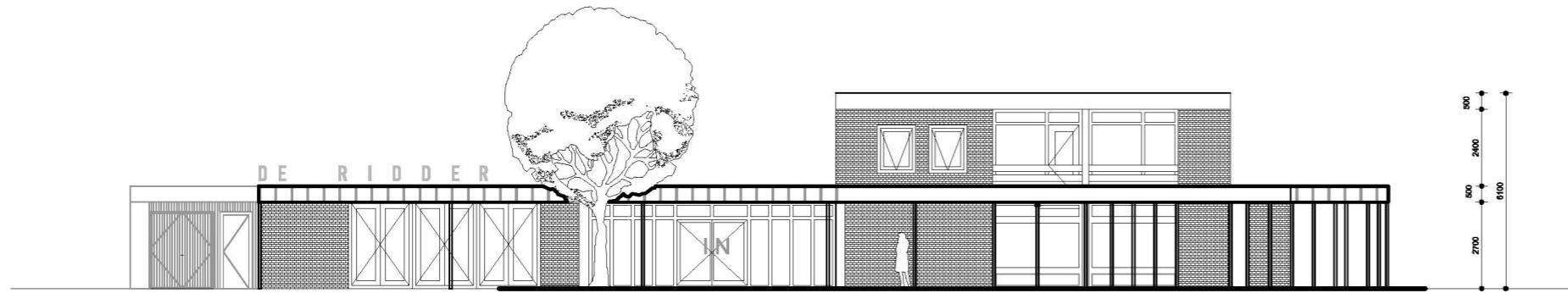
0 1 M 5 M 10 M

DAKAANZICHT OP SCHAAL 1 : 200

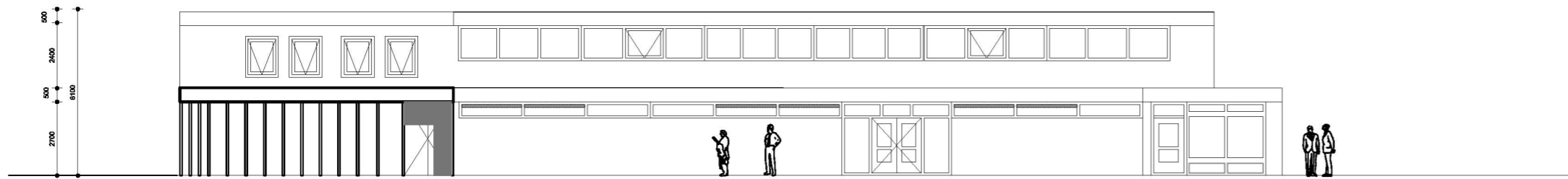
Dorpshuis 'de Ridder' schetsontwerp	
Kerkenbuurt 171	Bestuur
Bestuur dorpshuis DE RIDDER	
Kerkenbuurt 171	Bestuur
Dakaaanzicht NIEUW	
SCHETSONTWERP SEPT 2013	
1:200	A-0
230913	123-888
N-02	



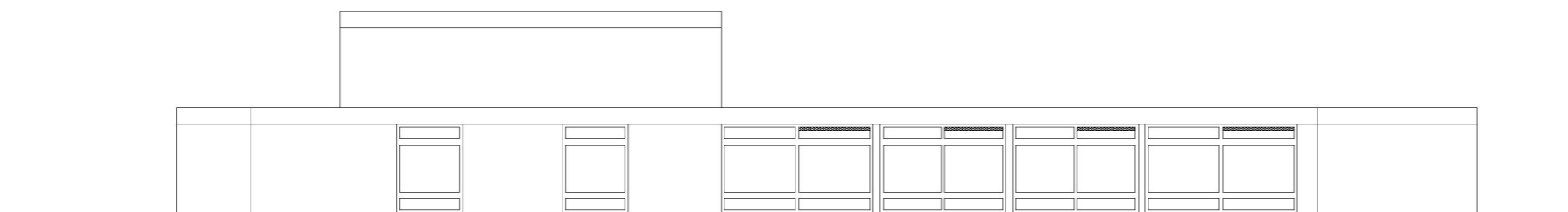
WESTGEVEL



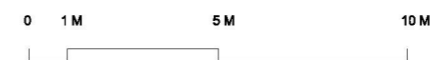
ZUIDGEVEL



OOSTGEVEL



NOORDGEVEL



GEVELS OP SCHAAL 1:200

28 10 2013

INARCHITECTEN
 POSTBUS 10051 / 1001 EB AMSTERDAM
 T 020 - 6267757 F 020 - 6267736 E IN@INARCHITECTEN.NL

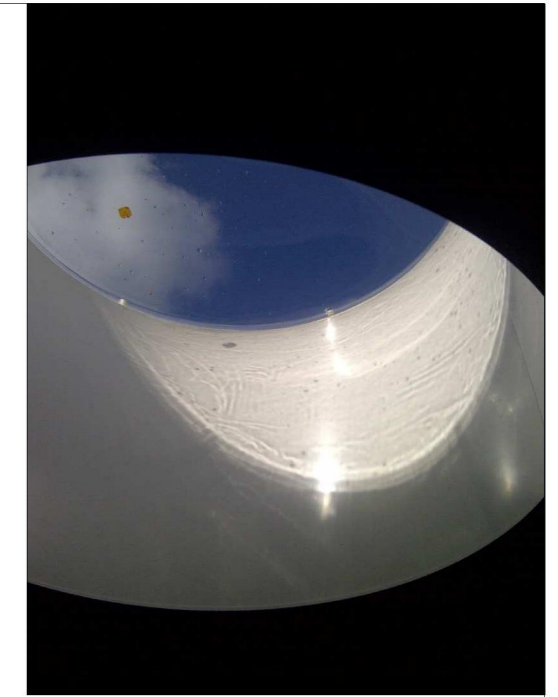
Dorpshuis 'de Ridder' schetsontwerp		Kerkebuurt 171		Schakelont	
Bestuur dorpshuis DE RIDDER		Kerkebuurt 171		Schakelont	
Aanzichten NIEUW					
SCHETSONTWERP SEPT 2013					
1:200	A-3	23091	1225-805	N-03	



IMPRESSIE EXTERIEUR



IMPRESSIE INTERIEUR



REFERENTIES DAKLICHTOPENINGEN

REFERENTIES RONDE DAKLICHTOPENINGEN