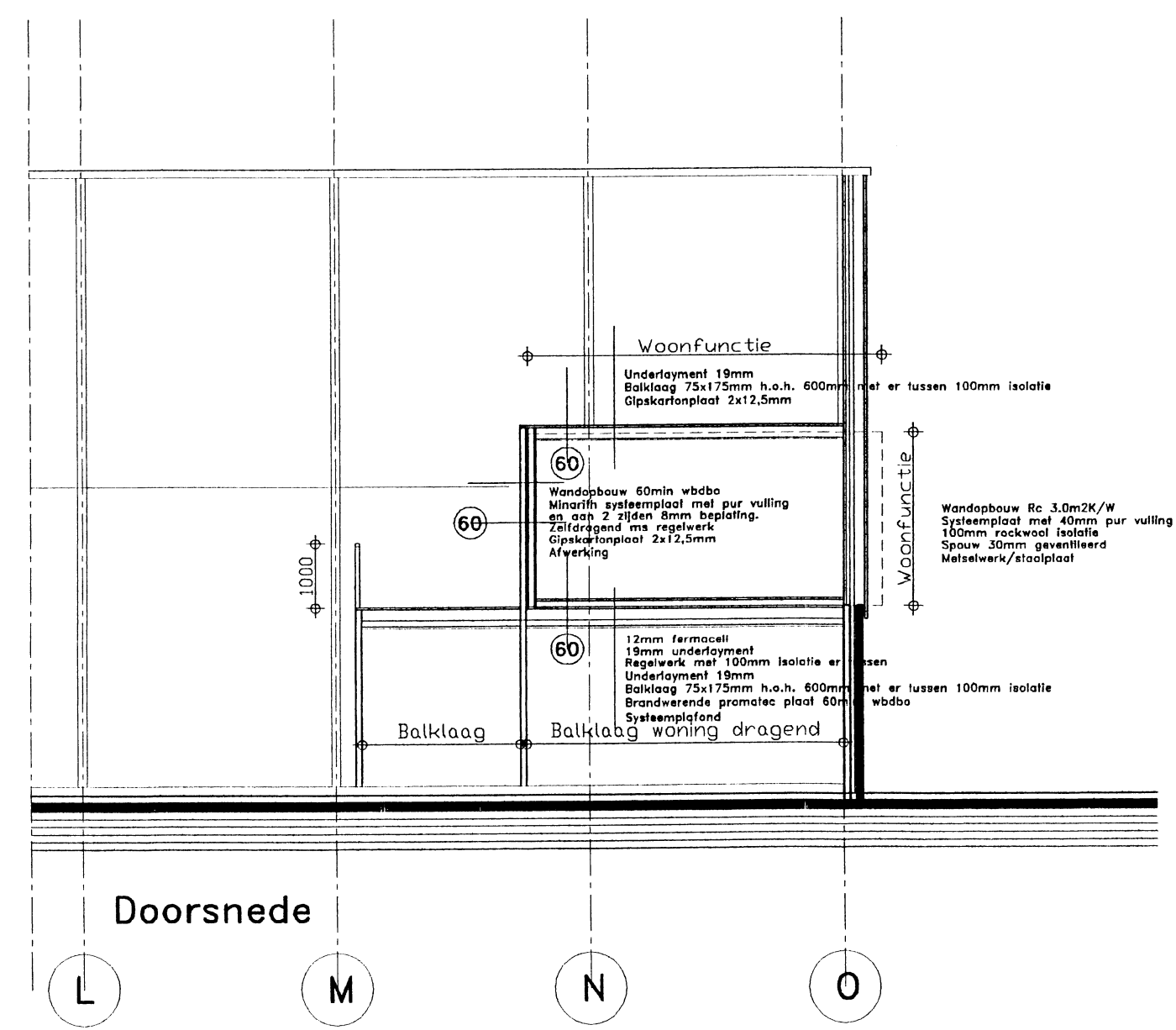
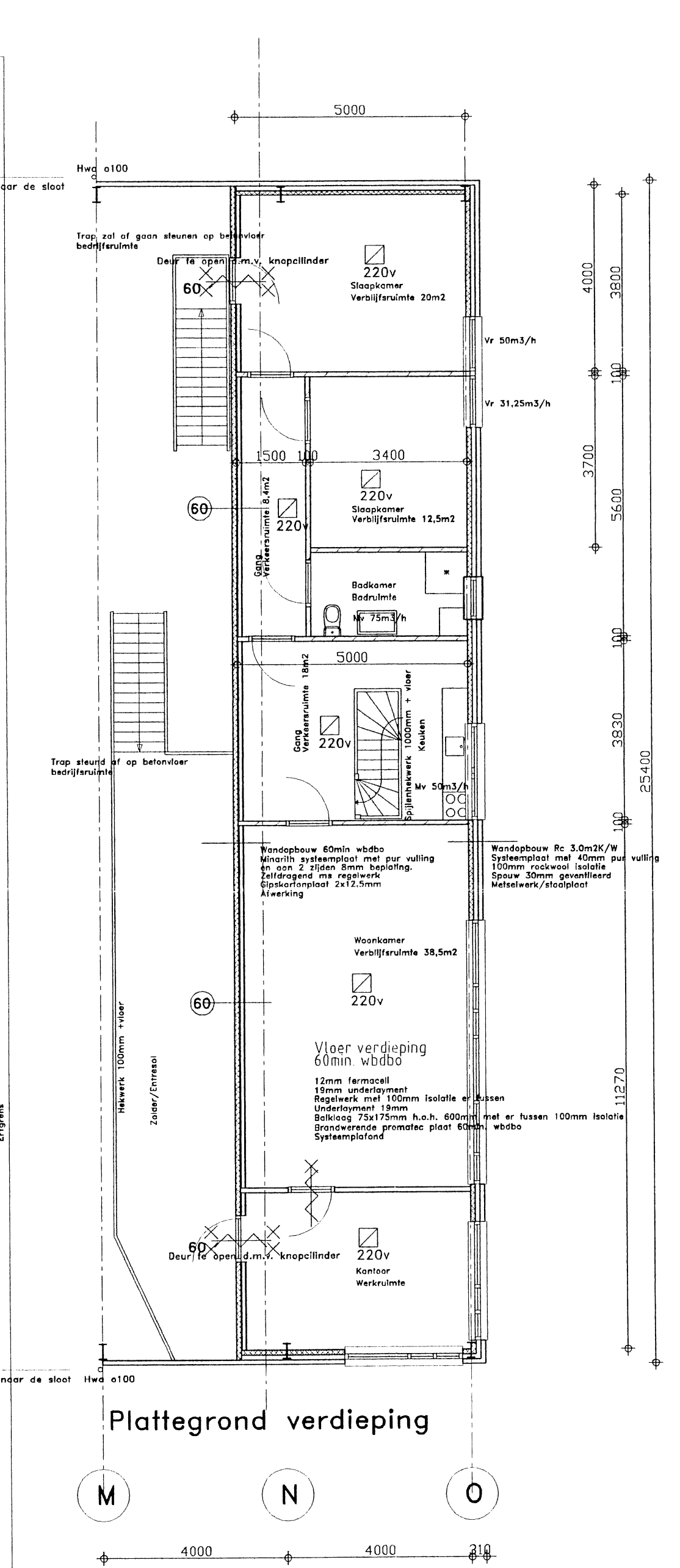
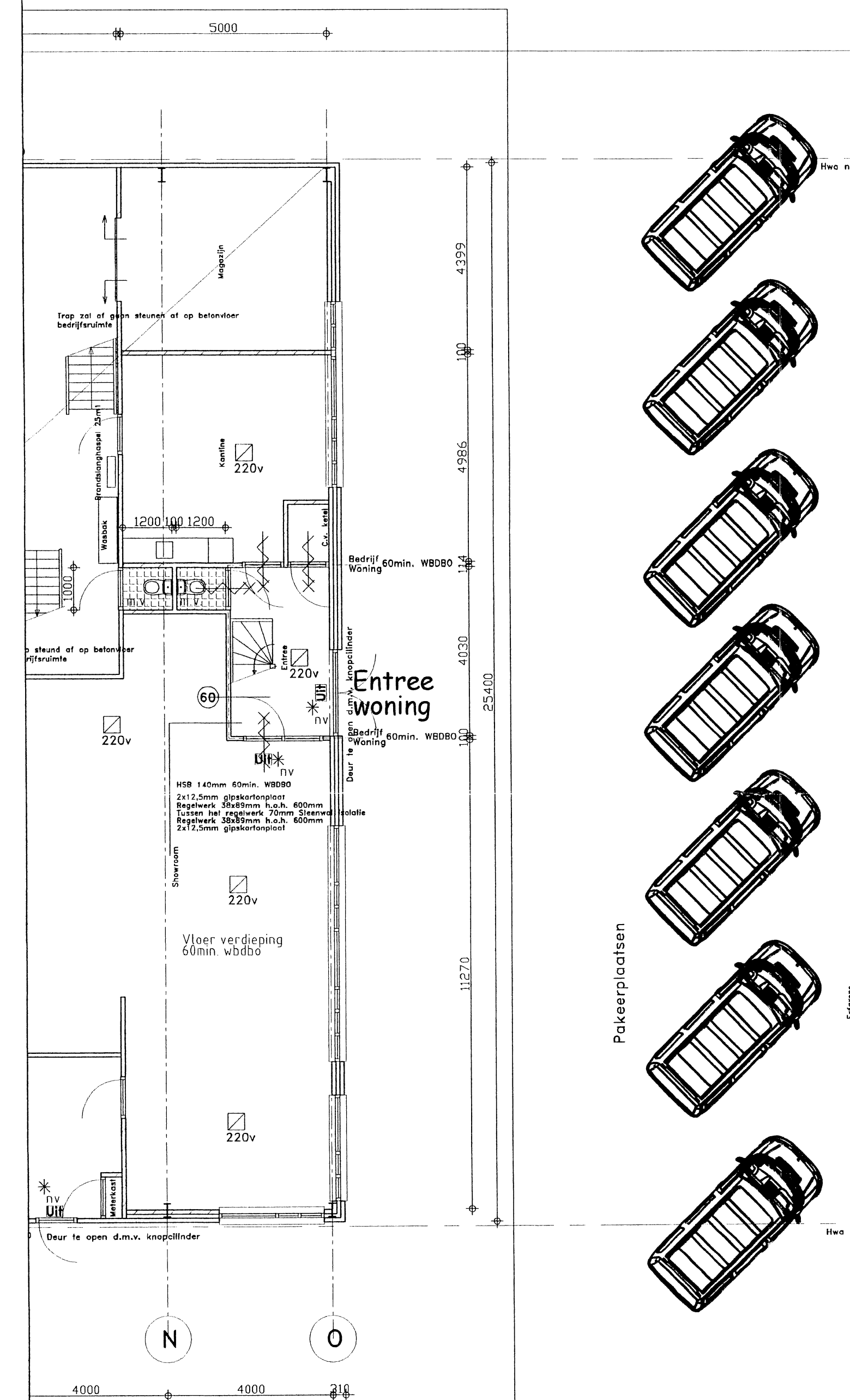
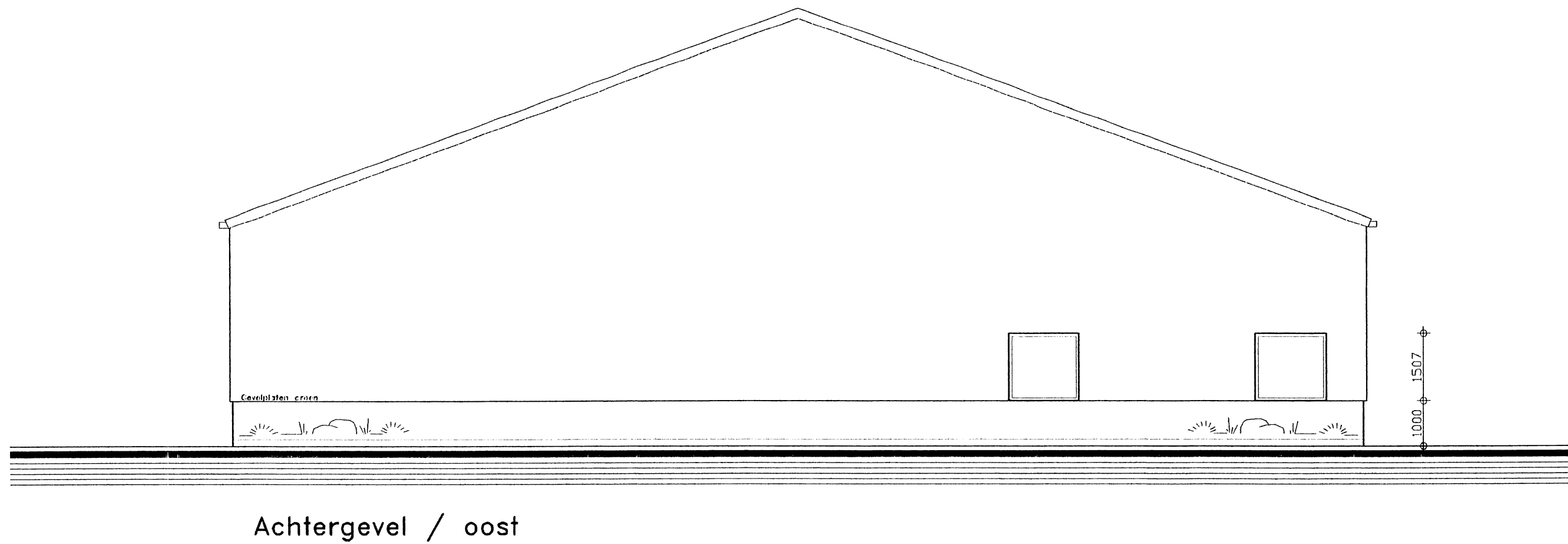
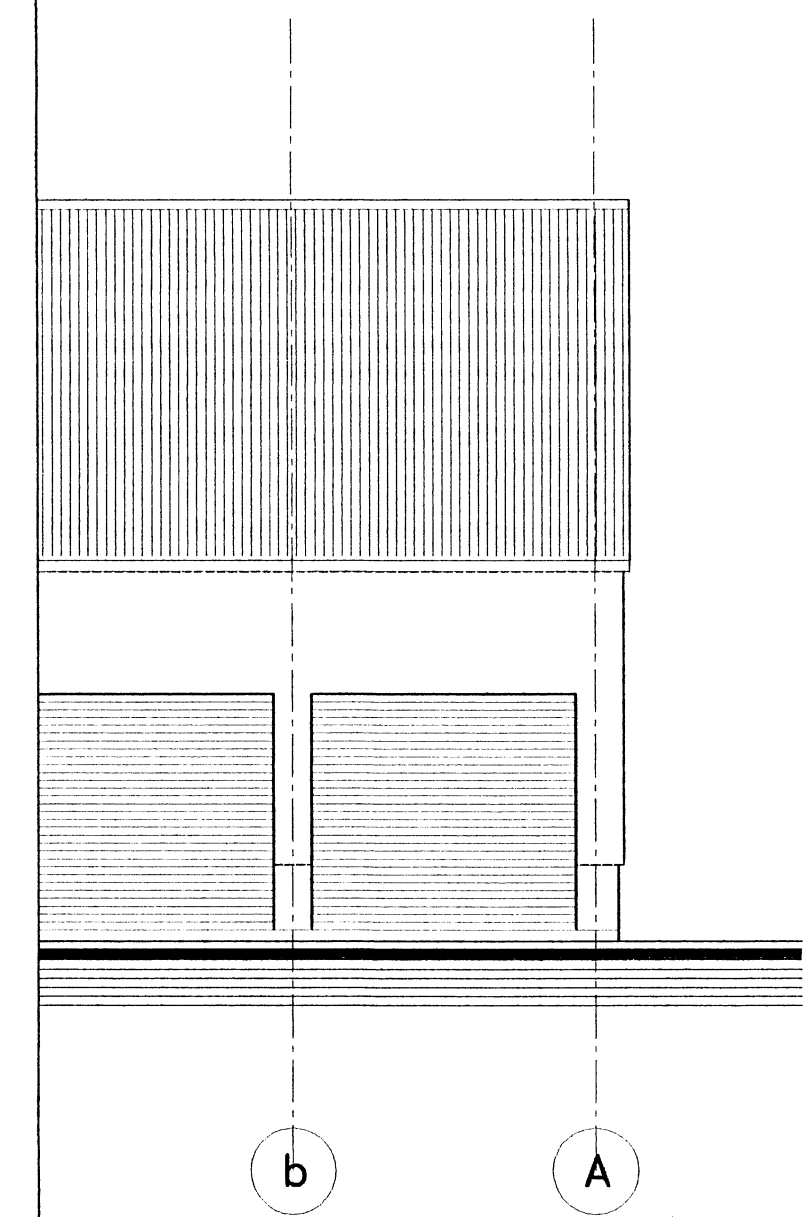
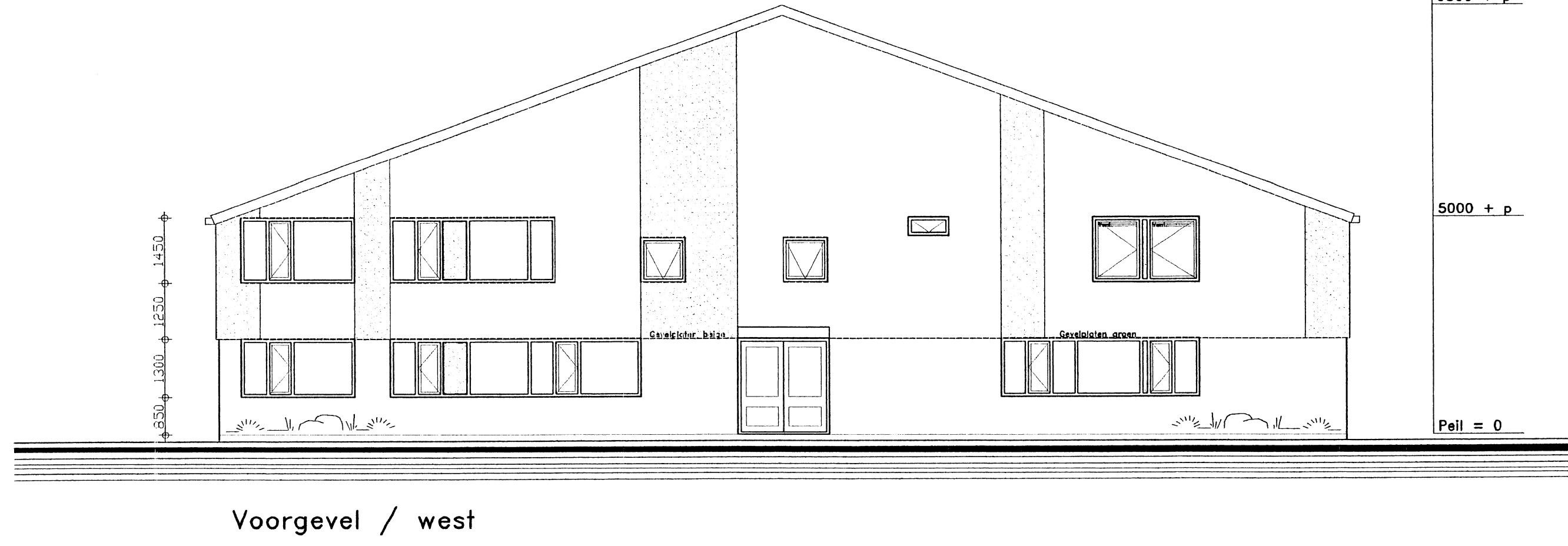
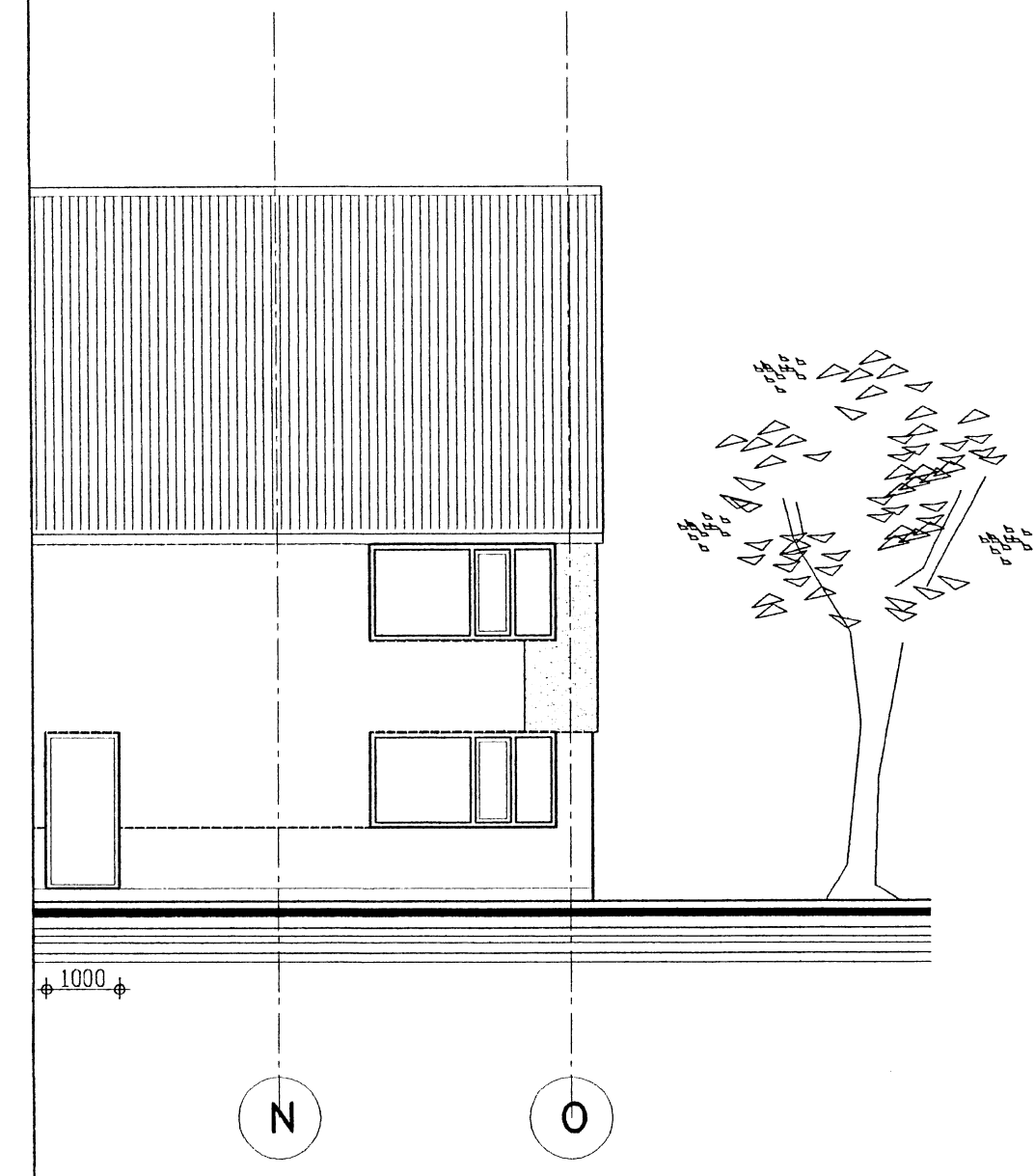


*N. Swellengrebel*  
N. Swellengrebel



**materialen & kleuren**

- Niet-ankerende rookmelder(s), aan elkaar 220v, gekoppeld, op lichtnet aangesloten, uitgevoerd conform NEN 2555, uitgave 2002
  - m.v. mechanische ventilatie volgens bouwbesluit §3.10.1 NEN 1087 en NPR 1088
  - v.r. ventilatie rooster BUVA fitstream met 4 m<sup>3</sup>/h per m<sup>2</sup>
  - Ruimte voorzien van noodverlichting. Het ontwerp dient te voldoen aan de NEN-EN 1838. Het gestelde in hoofdstuk 11 van het boekwerk "Brandveiligheidsinstallaties", van de Nederlandse Vereniging voor Brandzorg en Rampenbestrijding (NVBR) geeft voldoende handvatten om aan de gestelde eisen te voldoen.
  - alle kozijnen, ramen en deuren hebben een inbraakwerendheid die voldoet aan NEN 5096 klasse 2 en het bouwbesluit
  - trap-aanrede min. 220mm, optrede max. 185mm, vrije hoogte min. 2300mm, leuning op 900-vloer, voldoen aan tabel A van het bouwbesluit
  - tegelwerk: badkamer en toilet voorzien van vloer- en wandtegels met een wateropname van max. 0,01kg/0,5sec
  - binnendeuren afmeting 930x215mm, vrije doorgang 900x2100mm en t.p.v. de voordeur max. hoogte verschil 20mm
  - buitendeuren afmeting 930x215mm, vrije doorgang 900x2100mm
  - de geluidswering van de buitengevel voldoet aan de NEN 5077
- RENVOOI
- 60 60 minuten weerstand tegen branddoorslag en overslag (WBBO) conform de NEN 6068 of NEN-EN 13501-2
  - 60 Deur, die zelfsluitend is uitgevoerd en in combinatie met het kozijn een brandwerendheid bezit van tenminste 60 minuten, conform de NEN 6068 of NEN-EN 13501-2
- Er worden geen aparte meerkosten gemaakt.



Opdrachtgever: Dhr. N.T. Bakker De Leef 45 1645VH te Urmel					Werknummer:
Inbouw tijdelijke bewoning Nijverheidsterrein15 te Urmel					
<b>Plattegronden, gevels Nieuwe toestand</b>					
Datum:	26 juni 2008	Gewijzigd	D	G	K
Schaal:	1-100 / 1-5	29 mei 2010	E	H	L
Getekend:	GvS	1 sept. 2010	F	I	M
Afmeting:	--	21 nov. 2010	G	J	N
Bouwkundig Tekenbureau G.V.S. Noorddijkerweg 82 URSEL					<b>13.6NW</b>

RENVOOI	MATERIAAL	KLEUR
Plint	Baksteen	Rood / bruin
Cevels	Sandwichpanelen	Prelag groen Ral 6003 en beige Ral 1015
Dakbedekking	Sandwichpanelen golfpl.	Grijs Ral. 7038
Kozijnen	D. red meranti	Wit Ral 9001
Ramen/deuren	D. red meranti	Wit Ral. 9001
Boelborden e.d.	Gezette staalplaat	Wit antraciet grijs
Overhead deuren	Sandwich	Beige Ral 1015